

## Описание местоположения границ публичного сервитута (схема прохождения публичного сервитута)

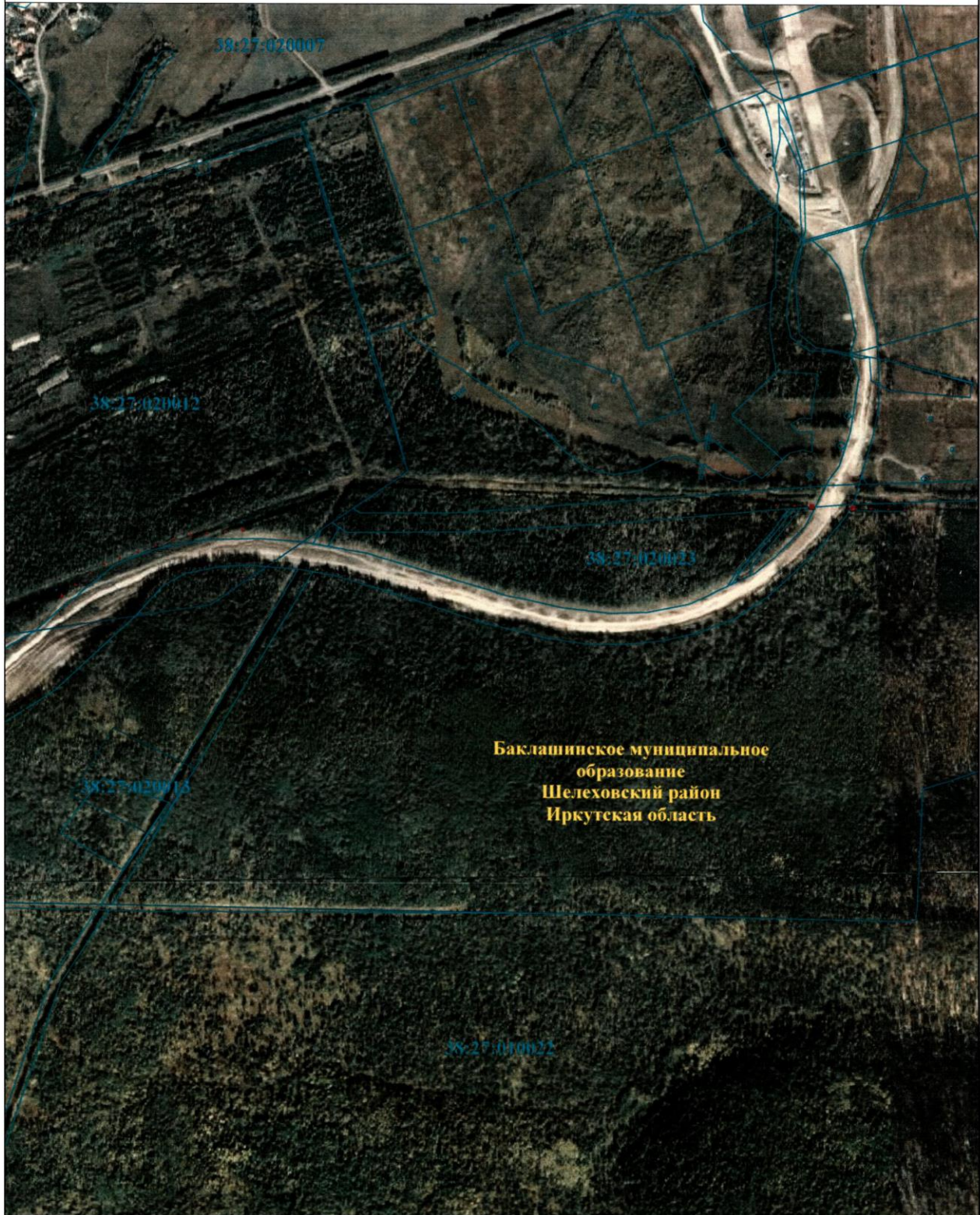
Общая площадь испрашиваемого публичного сервитута - 220 кв. м.		
Площадь испрашиваемого публичного сервитута на часть земельного участка с кадастровым номером 38:27:020012:138 - 32 кв. м.		
Публичный сервитут испрашивается в отношении земельного участка, государственная собственность на который не разграничена (категория земель – земли промышленности и иного специального назначения) - 66 кв. м.		
Площадь испрашиваемого публичного сервитута на часть земельного участка с кадастровым номером 38:27:020023:664 - 93 кв. м.		
Площадь испрашиваемого публичного сервитута на часть земельного участка с кадастровым номером 38:27:020023:665 - 29 кв. м.		
Обозначение характерных точек границ	Координаты	
	X	Y
1	371533,39	3314784,26
2	371539,39	3314786,14
3	371535,44	3314788,23
1	371533,39	3314784,26
4	371563,43	3314822,60
5	371564,10	3314823,34
6	371563,36	3314824,01
7	371562,69	3314823,27
4	371563,43	3314822,60
8	371594,49	3314861,79
9	371595,16	3314862,53
10	371594,42	3314863,20
11	371593,75	3314862,46
8	371594,49	3314861,79
12	371622,40	3314897,43
13	371622,68	3314897,84
14	371618,96	3314900,03
15	371618,74	3314899,68
12	371622,40	3314897,43
16	371637,16	3314939,77
17	371637,45	3314940,72
18	371636,50	3314941,02
19	371636,21	3314940,06
16	371637,16	3314939,77
20	371653,19	3314987,14
21	371653,48	3314988,10
22	371652,53	3314988,39
23	371652,23	3314987,44
20	371653,19	3314987,14
24	371669,69	3315035,89
25	371669,98	3315036,84
26	371669,03	3315037,14
27	371668,73	3315036,18
24	371669,69	3315035,89
28	371685,73	3315083,21
29	371686,03	3315084,16
30	371685,07	3315084,46
31	371684,78	3315083,50
28	371685,73	3315083,21

32	371699,99	3315126,21
33	371700,12	3315126,69
34	371695,85	3315127,63
35	371695,75	3315127,18
32	371699,99	3315126,21
36	371703,13	3315170,84
37	371703,20	3315171,84
38	371702,20	3315171,91
39	371702,13	3315170,92
36	371703,13	3315170,84
40	371706,26	3315220,75
41	371706,32	3315221,74
42	371705,32	3315221,81
43	371705,26	3315220,81
40	371706,26	3315220,75
44	371712,87	3315265,23
45	371709,36	3315270,43
46	371708,46	3315266,09
44	371712,87	3315265,23
47	371780,25	3316684,92
48	371779,25	3316684,89
49	371779,28	3316683,89
50	371780,28	3316683,92
47	371780,25	3316684,92
51	371778,51	3316735,55
52	371778,06	3316735,54
53	371778,18	3316731,19
54	371778,68	3316731,20
51	371778,51	3316735,55
55	371772,32	3316773,47
56	371781,81	3316773,75
57	371781,53	3316783,25
58	371772,03	3316782,96
55	371772,32	3316773,47
59	371777,66	3316893,17
60	371768,17	3316892,89
61	371768,45	3316883,39
62	371777,95	3316883,68
59	371777,66	3316893,17
63	371771,80	3316938,44
64	371771,34	3316938,43
65	371771,41	3316934,08
66	371771,91	3316934,08
63	371771,80	3316938,44
67	371770,15	3316982,77
68	371769,15	3316982,74
69	371769,18	3316981,74
70	371770,18	3316981,77
67	371770,15	3316982,77
71	371768,03	3317026,93
72	371767,03	3317026,91
73	371767,06	3317025,91
74	371768,06	3317025,93
71	371768,03	3317026,93

Система координат МСК-38, зона 3

Площадь	Цель установления публичного сервитута
220 кв.м.	для размещения объекта электросетевого хозяйства "Воздушная линия ВЛ-10 кВ яч. 12 РП (ИрКАЗ)-РП-18 фидер ЧК2 опоры № 62 - № 65, № 82 - № 89 (инв. № 864014120) марки АС-95, длина 10 км"

Общая схема расположения границ публичного сервитута для размещения линейного объекта  
"Воздушная линия ВЛ-10 кВ яч. 12 РП (ИркАЗ)-РП-18 фидер ЧК2 опоры № 62 - № 65, № 82 - № 89 (инв.  
№ 864014120) марки АС-95, длина 10 км"



Баклашинское муниципальное  
образование  
Шелеховский район  
Иркутская область

М 1:14 000

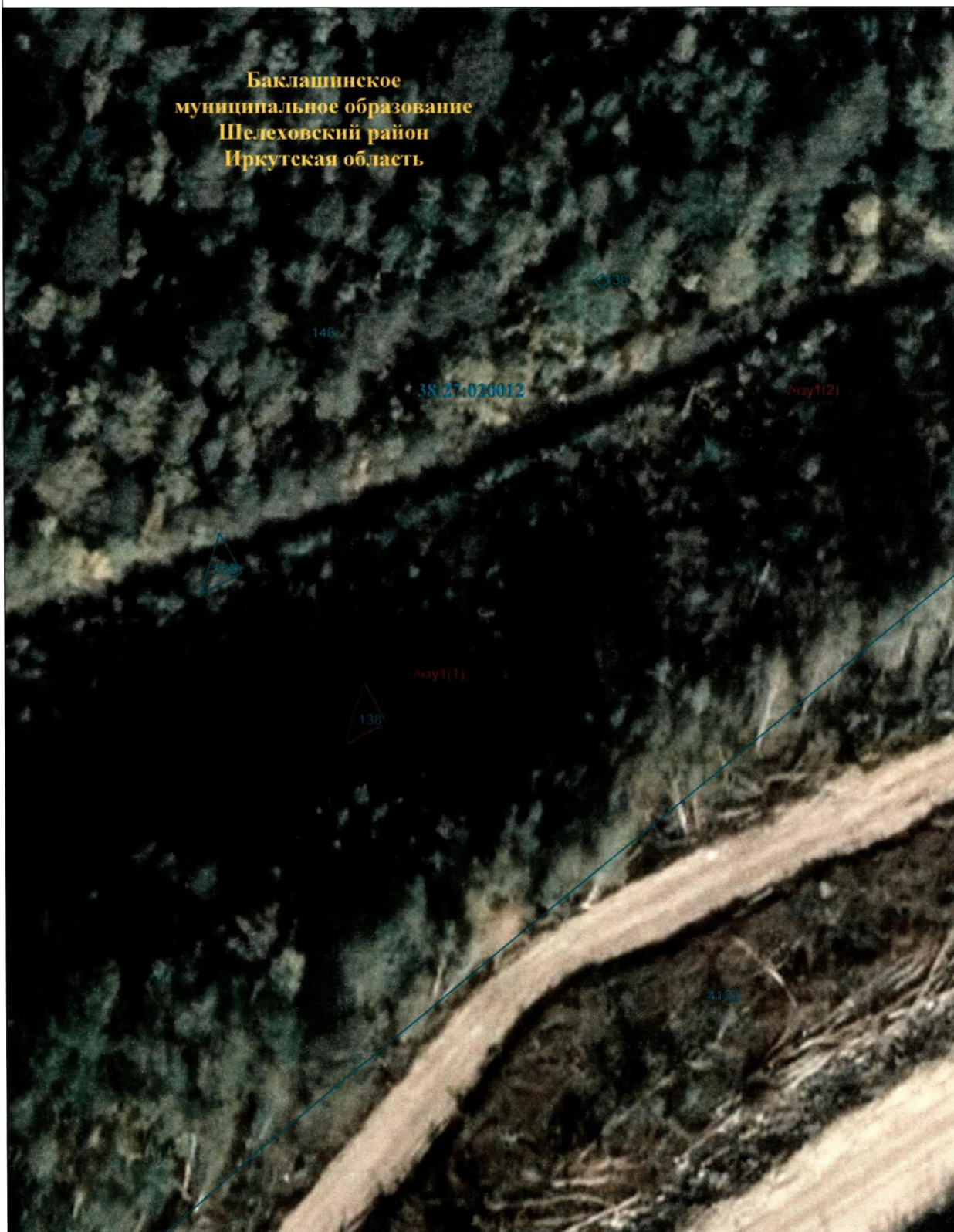
**УСЛОВНЫЕ ОБОЗНАЧЕНИЯ:**

- ■ ■ проектные границы публичного сервитута
- Граница земельных участков в соответствии с данными ЕГРН
- Граница кадастрового квартала в соответствии с данными ЕГРН

38:27:020012 обозначение кадастрового номера кадастрового квартала

СХЕМА ГРАНИЦ ПУБЛИЧНОГО СЕРВИТУТА

Баклашинское  
муниципальное образование  
Шелеховский район  
Иркутская область



М 1:500

УСЛОВНЫЕ ОБОЗНАЧЕНИЯ:



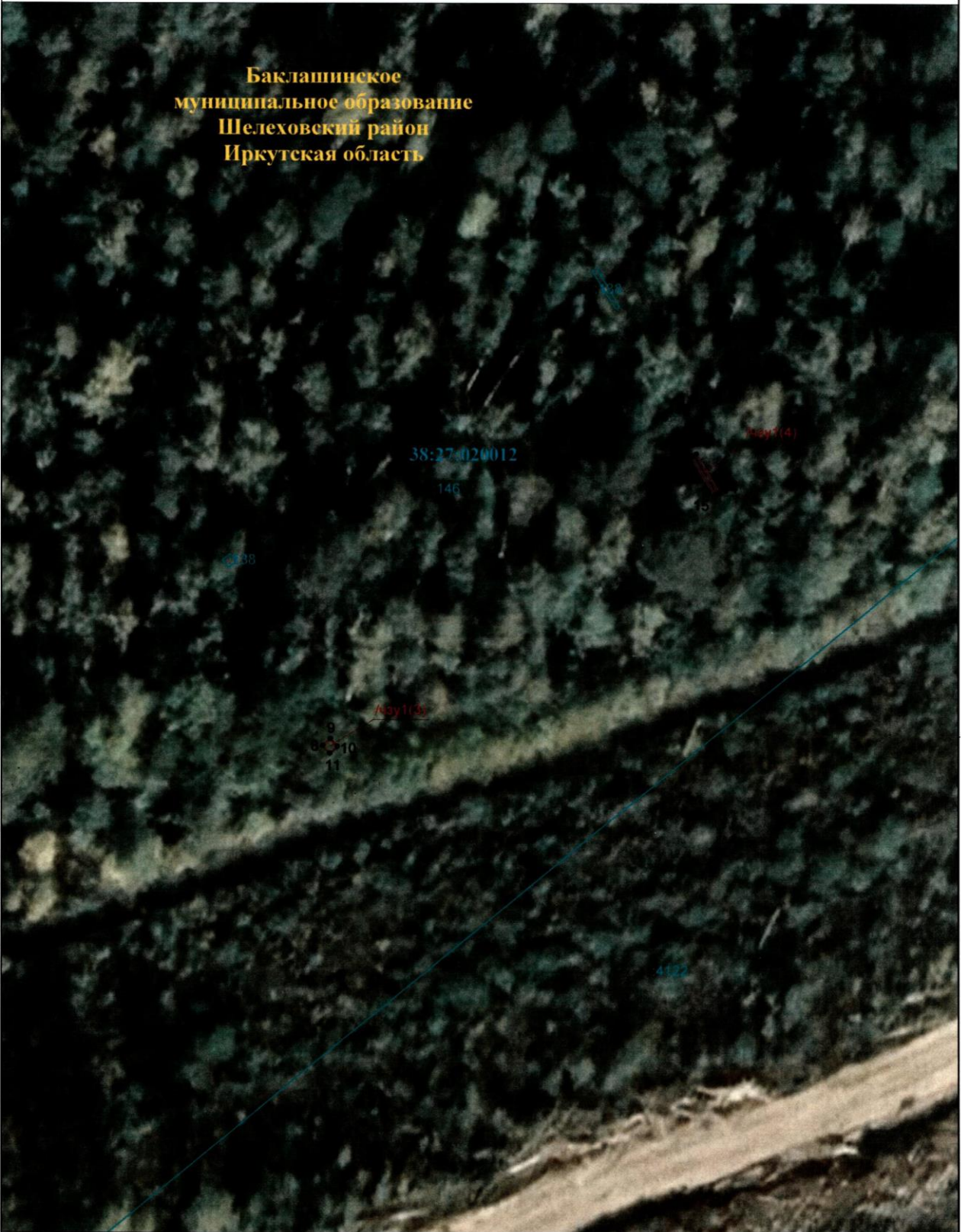
	проектные границы публичного сервитута	<i>/чзу1(1...n)</i>	обозначение условного номера проектной границы публичного сервитута
	граница земельных участков в соответствии с данными ЕГРН	• 1	характерные точки проектной границы
		:138	обозначение кадастрового номера земельного участка
		38:27:020012	обозначение кадастрового номера кадастрового квартала

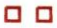

СХЕМА ГРАНИЦ ПУБЛИЧНОГО СЕРВИТУТА

Баклашинское  
муниципальное образование  
Шелеховский район  
Иркутская область



М 1:500

УСЛОВНЫЕ ОБОЗНАЧЕНИЯ:

-  проектные границы публичного сервитута
-  граница земельных участков в соответствии с данными ЕГРН

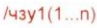



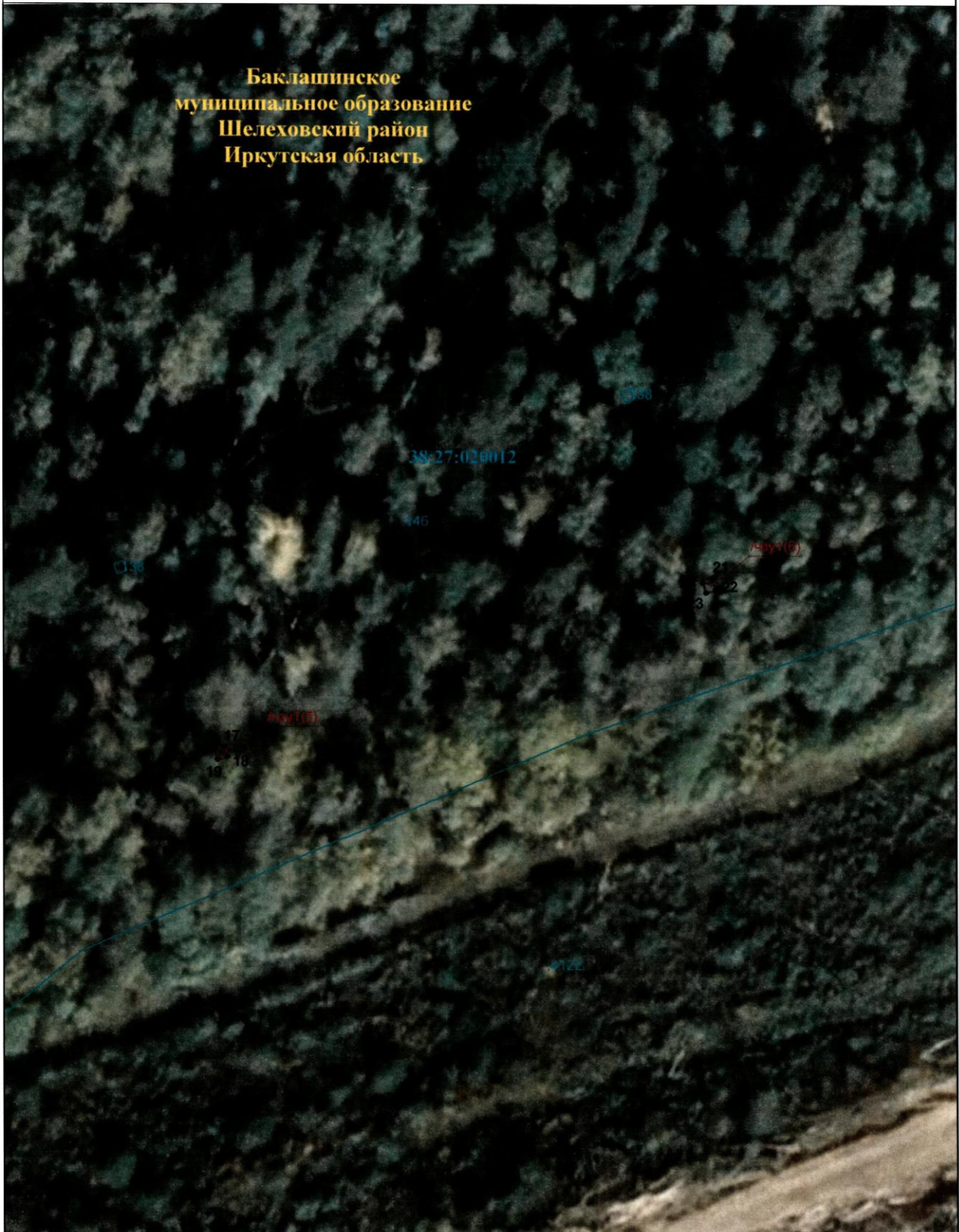
-  /4чз1(1...n) обозначение условного номера проектной границы публичного сервитута
-  • 1 характерные точки проектной границы
-  :138 обозначение кадастрового номера земельного участка
-  38:27:020012 обозначение кадастрового номера кадастрового квартала



СХЕМА ГРАНИЦ ПУБЛИЧНОГО СЕРВИТУТА

Баклашинское  
муниципальное образование  
Шелеховский район  
Иркутская область



М 1:500

УСЛОВНЫЕ ОБОЗНАЧЕНИЯ:

-  проектные границы публичного сервитута
-  граница земельных участков в соответствии с данными ЕГРН

/чзу1(1...n)

обозначение условного номера проектной границы публичного сервитута

• 1

характерные точки проектной границы

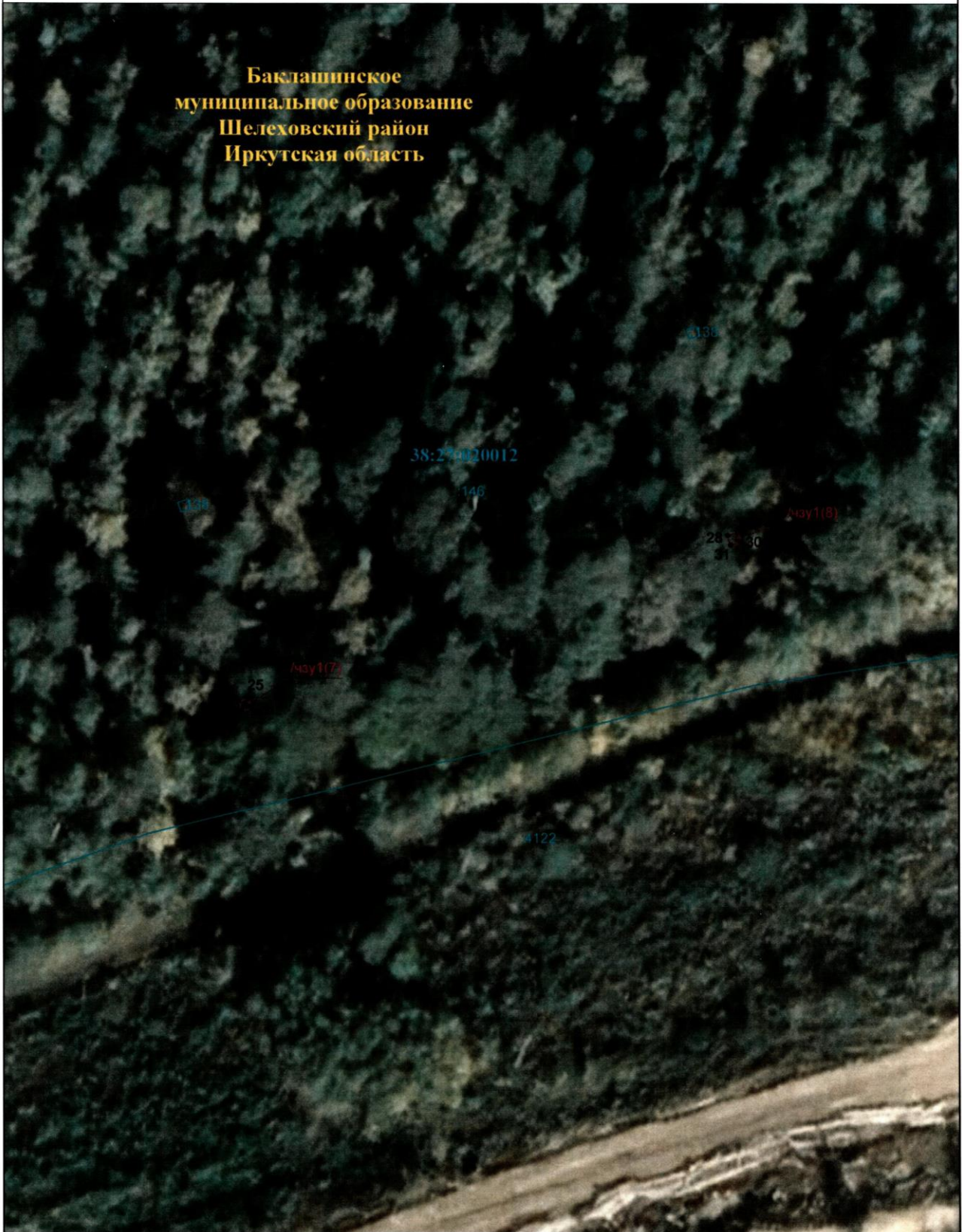
:138

обозначение кадастрового номера земельного участка

38:27:020012

обозначение кадастрового номера кадастрового квартала

Баклашинское  
муниципальное образование  
Шелеховский район  
Иркутская область



М 1:500

УСЛОВНЫЕ ОБОЗНАЧЕНИЯ:

- □ проектные границы публичного сервитута
- граница земельных участков в соответствии с данными ЕГРН

чзу1(1...n)

обозначение условного номера проектной границы публичного сервитута

• 1

характерные точки проектной границы

138

обозначение кадастрового номера земельного участка

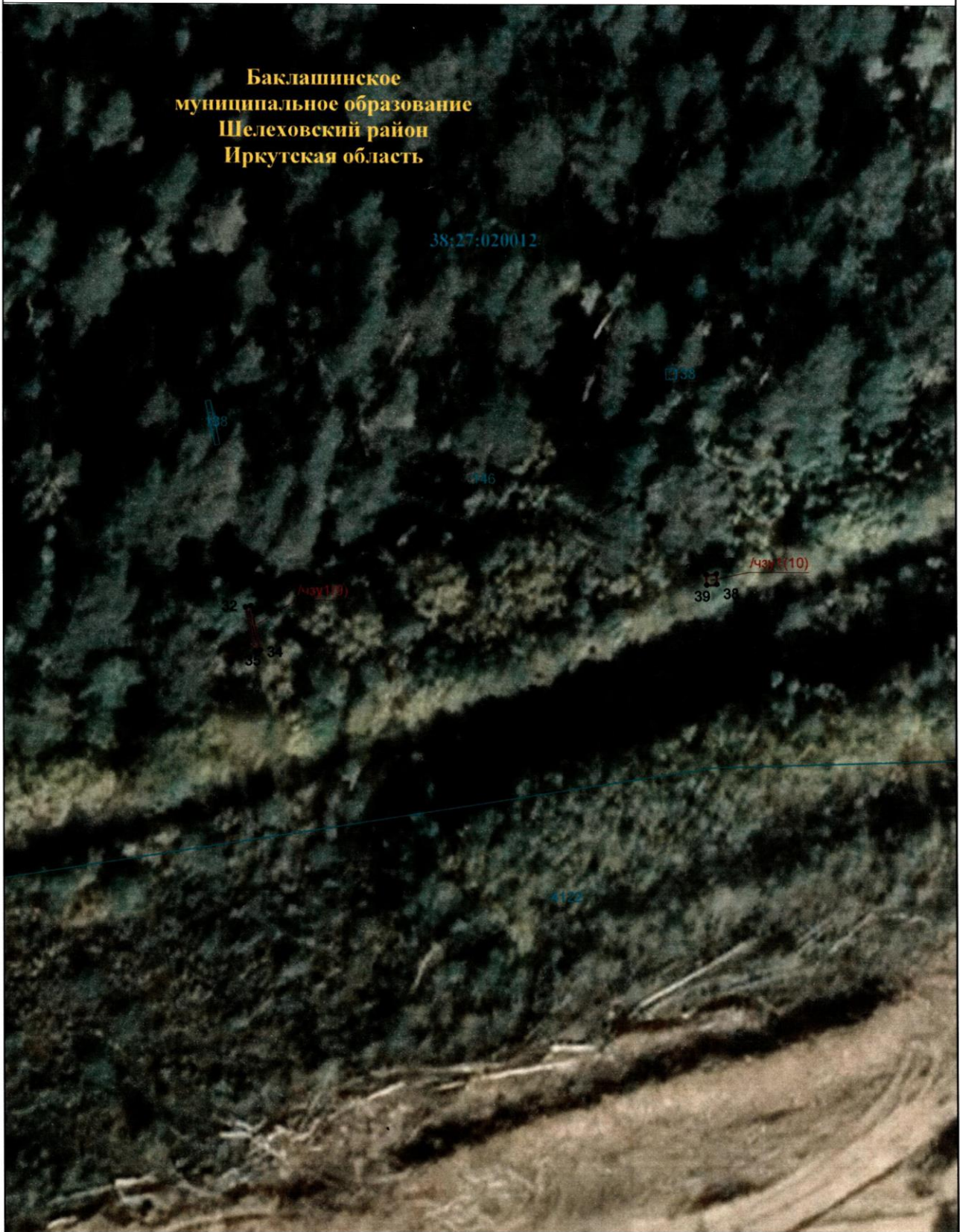
38:27:020012

обозначение кадастрового номера кадастрового квартала





СХЕМА ГРАНИЦ ПУБЛИЧНОГО СЕРВИТУТА

Баклашинское  
муниципальное образование  
Шелеховский район  
Иркутская область



УСЛОВНЫЕ ОБОЗНАЧЕНИЯ:

-  проектные границы публичного сервитута
-  граница земельных участков в соответствии с данными ЕГРН

М 1:500





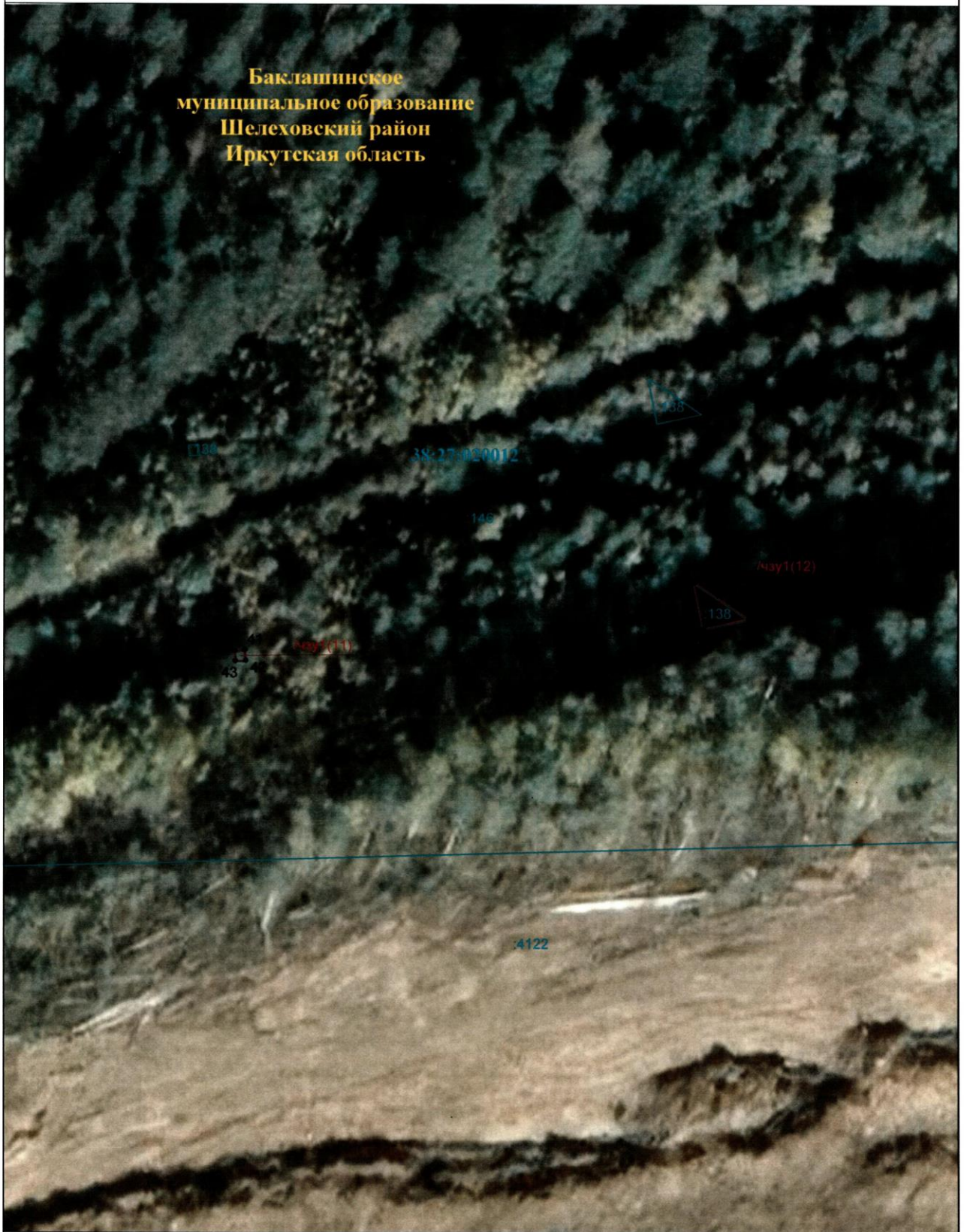
-  /43у1(1...n) обозначение условного номера проектной границы публичного сервитута
-  • 1 характерные точки проектной границы
-  :138 обозначение кадастрового номера земельного участка
-  38:27:020012 обозначение кадастрового номера кадастрового квартала

СХЕМА ГРАНИЦ ПУБЛИЧНОГО СЕРВИТУТА

Баклашинское  
муниципальное образование  
Шелеховский район  
Иркутская область



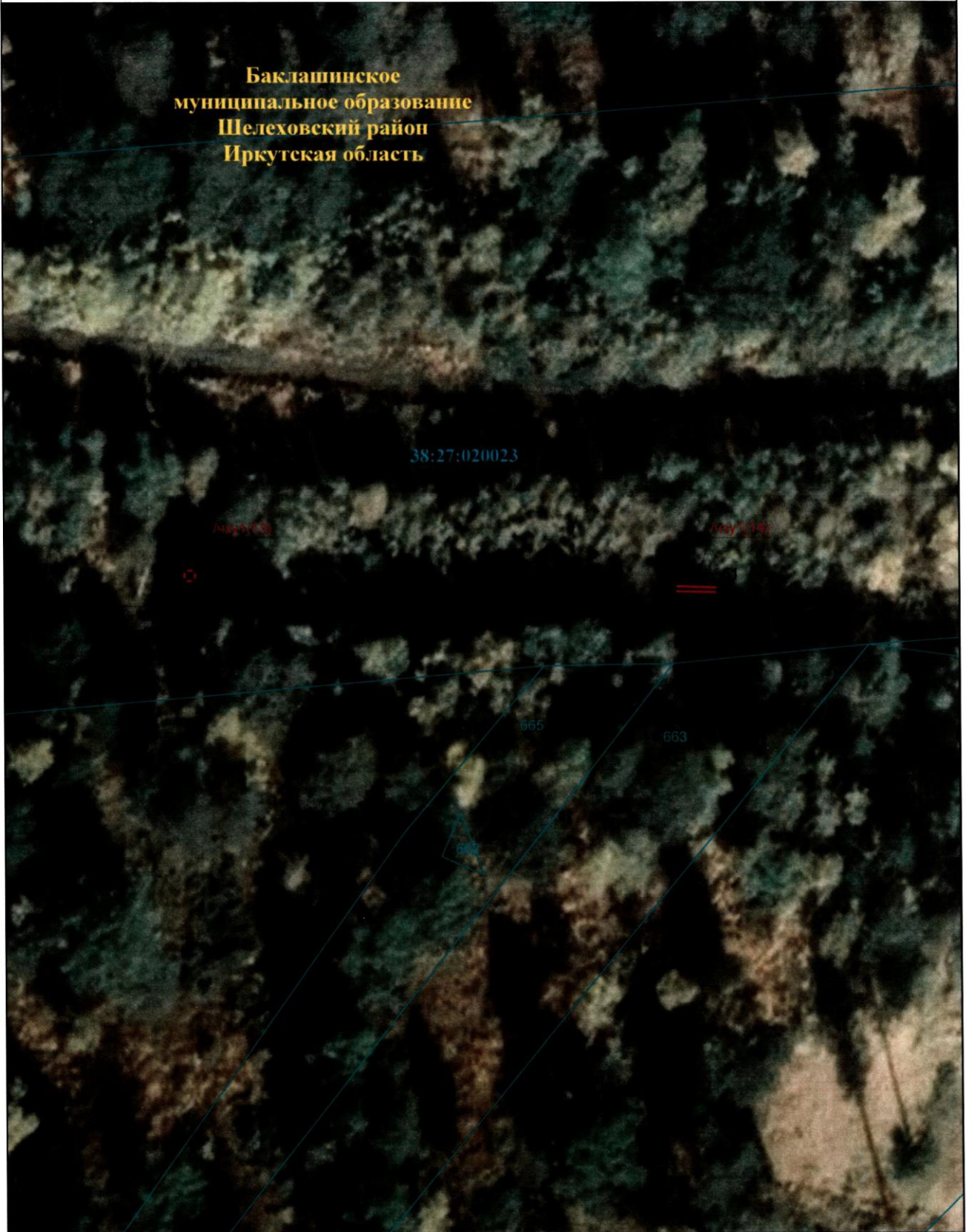
М 1:500

УСЛОВНЫЕ ОБОЗНАЧЕНИЯ:

- □ проектные границы публичного сервитута
- граница земельных участков в соответствии с данными ЕГРН



- /Чзг1(1...n) обозначение условного номера проектной границы публичного сервитута
- 1 характерные точки проектной границы
- :138 обозначение кадастрового номера земельного участка
- 38:27:020012 обозначение кадастрового номера кадастрового квартала

Баклашинское  
муниципальное образование  
Шелеховский район  
Иркутская область



М 1:500

УСЛОВНЫЕ ОБОЗНАЧЕНИЯ:

-  проектные границы публичного сервитута
-  граница земельных участков в соответствии с данными ЕГРН

- /чзу1(1...n) обозначение условного номера проектной границы публичного сервитута
- 1 характерные точки проектной границы
- :138 обозначение кадастрового номера земельного участка
- 38:27:020012 обозначение кадастрового номера кадастрового квартала

СХЕМА ГРАНИЦ ПУБЛИЧНОГО СЕРВИТУТА

Баклашинское  
муниципальное образование  
Шелеховский район  
Иркутская область



М 1:500

УСЛОВНЫЕ ОБОЗНАЧЕНИЯ:







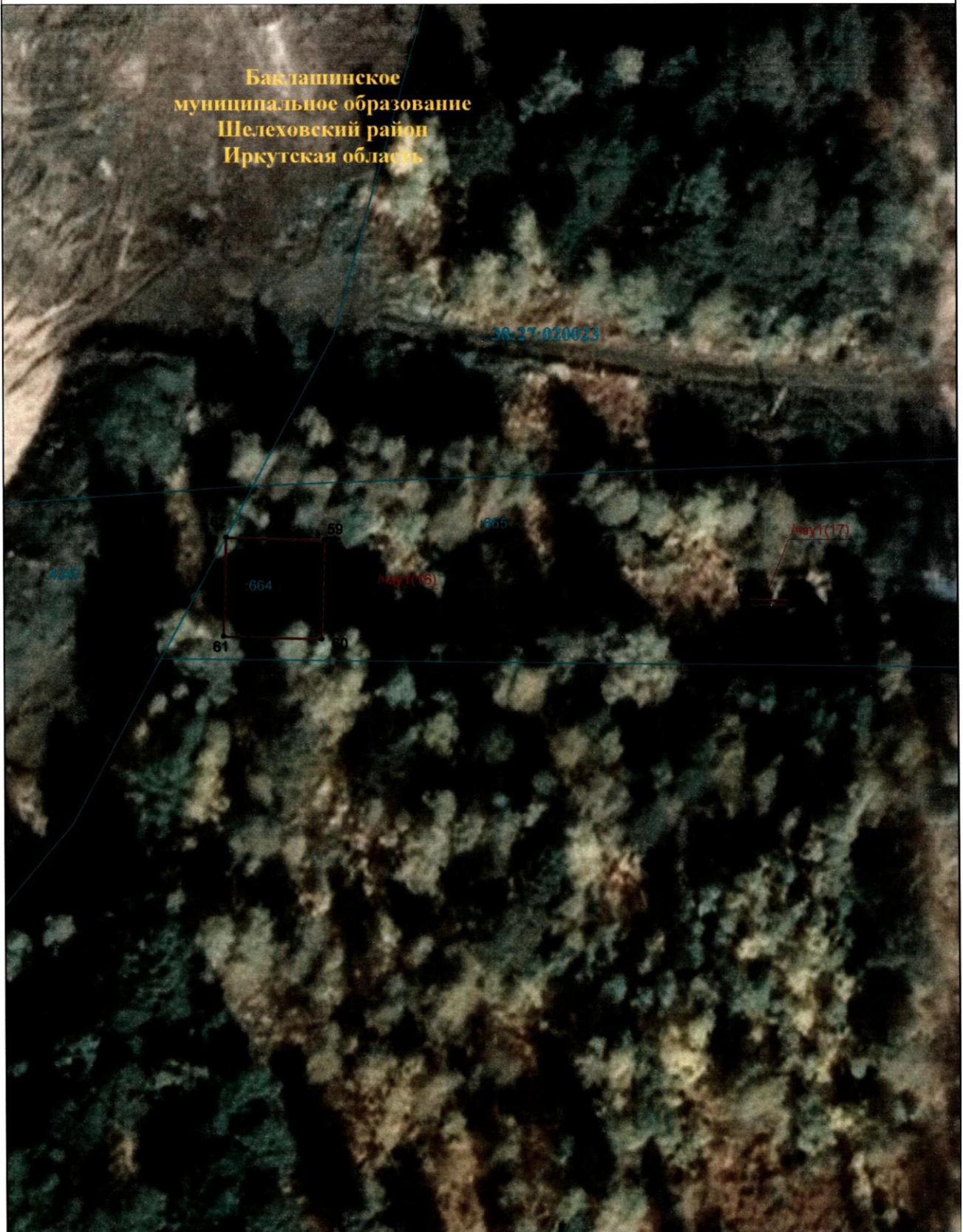
- |   |  |   |   |
|---|--|---|---|
|  | проектные границы публичного сервитута                   |  | обозначение условного номера проектной границы публичного сервитута |
|  | граница земельных участков в соответствии с данными ЕГРН |  | характерные точки проектной границы                                 |
|   |  |  | обозначение кадастрового номера земельного участка                  |
|   |  |  | обозначение кадастрового номера кадастрового квартала               |

СХЕМА ГРАНИЦ ПУБЛИЧНОГО СЕРВИТУТА

Баглашинское  
муниципальное образование  
Шелеховский район  
Иркутская область



УСЛОВНЫЕ ОБОЗНАЧЕНИЯ:

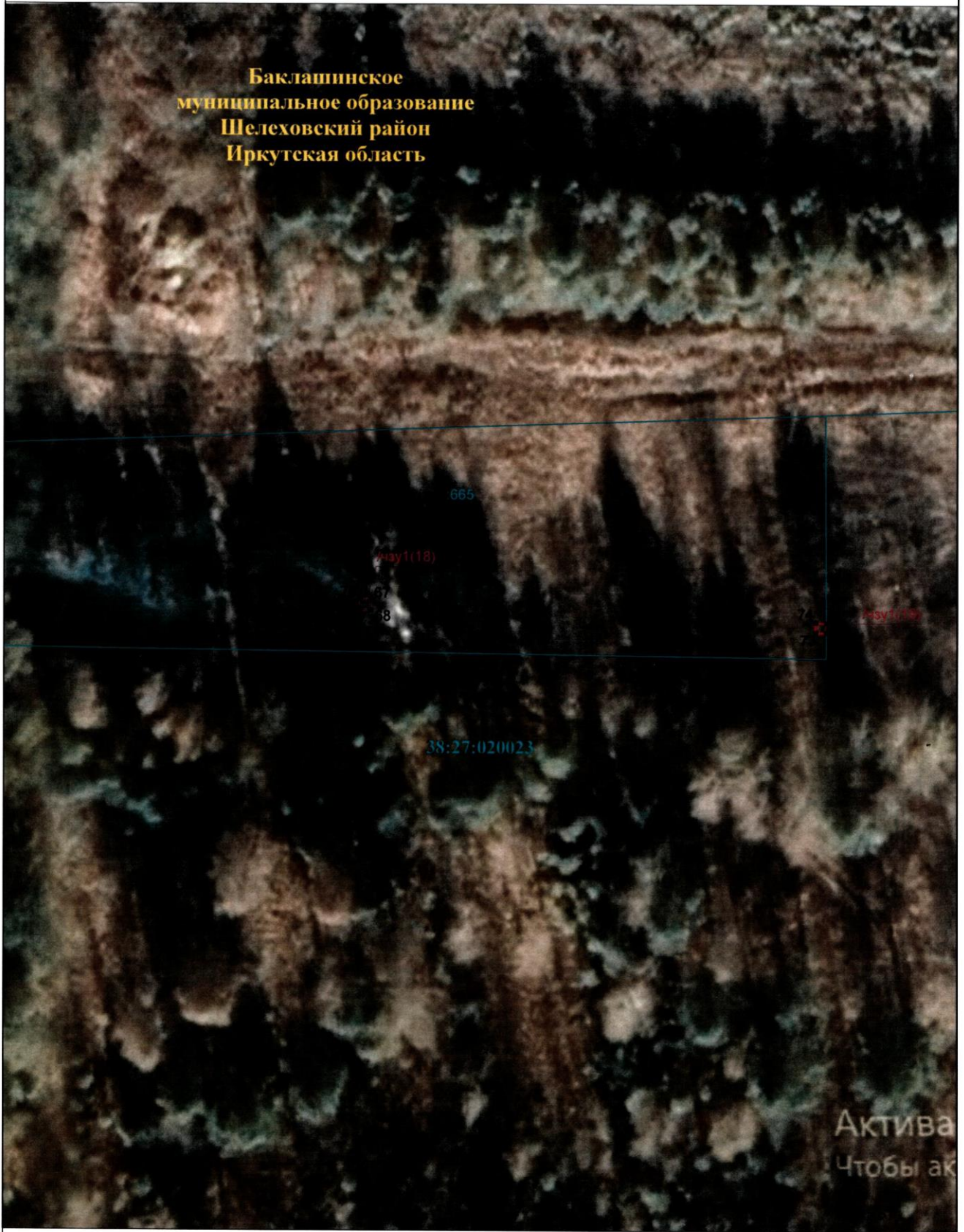
- □ проектные границы публичного сервитута
- граница земельных участков в соответствии с данными ЕГРН

М 1:500

- /4у1(1...n) обозначение условного номера проектной границы публичного сервитута
- 1 характерные точки проектной границы
- :138 обозначение кадастрового номера земельного участка
- 38:27:020012 обозначение кадастрового номера кадастрового квартала



СХЕМА ГРАНИЦ ПУБЛИЧНОГО СЕРВИТУТА

Баклашинское  
муниципальное образование  
Шелеховский район  
Иркутская область



Актив  
Чтобы ак

УСЛОВНЫЕ ОБОЗНАЧЕНИЯ:

-  проектные границы публичного сервитута
-  граница земельных участков в соответствии с данными ЕГРН

М 1:500

/чзу1(1...n)

обозначение условного номера проектной границы публичного сервитута

• 1

характерные точки проектной границы

:138

обозначение кадастрового номера земельного участка

38:27:020012

обозначение кадастрового номера кадастрового квартала