

**ОБЩЕСТВО С ОГРАНИЧЕННОЙ ОТВЕТСТВЕННОСТЬЮ
«ДЗЕРЖИНСКИЙ»**

Свидетельство СРО –П-172-25062012 №862 от 6 сентября 2019 г.

Заказчик – Администрация Шелеховского муниципального района

Документация по планировке территории по объекту
«Строительство водопроводных сетей д. Олха»

ТОМ 1

**ОСНОВНАЯ ЧАСТЬ ПРОЕКТА ПЛАНИРОВКИ
ТЕРРИТОРИИ**

**РАЗДЕЛ 2
ПОЛОЖЕНИЕ О РАЗМЕЩЕНИИ ЛИНЕЙНЫХ ОБЪЕКТОВ**

033-43-ППТ-ОЧ

**ОБЩЕСТВО С ОГРАНИЧЕННОЙ ОТВЕТСТВЕННОСТЬЮ
«ДЗЕРЖИНСКИЙ»**

Свидетельство СРО –П-172-25062012 №862 от 6 сентября 2019 г.

Заказчик – Администрация Шелеховского муниципального района

Документация по планировке территории по объекту
«Строительство водопроводных сетей д. Олха»

ТОМ 1

**ОСНОВНАЯ ЧАСТЬ ПРОЕКТА ПЛАНИРОВКИ
ТЕРРИТОРИИ**

**РАЗДЕЛ 2
ПОЛОЖЕНИЕ О РАЗМЕЩЕНИИ ЛИНЕЙНЫХ ОБЪЕКТОВ**

033-43-ПШТ-ОЧ

Генеральный директор



Маниковский А.Н.

Главный инженер
проекта



Можаев В.Д.

Содержание тома



Обозначение	Наименование	Стр.
033-43-ППТ-ОЧ.С	Содержание раздела	2
033-43-ППТ-СП	Состав документации по планировке территории	4
033-43-ППТ-ОЧ.ПЗ	Пояснительная записка	
	1. Наименование, основные характеристики и назначение планируемых для размещения линейных объектов	5
	2. Перечень субъектов Российской Федерации, перечень муниципальных районов, городских округов в составе субъектов Российской Федерации, перечень поселений, населенных пунктов, внутригородских территорий городов федерального значения, на территориях которых устанавливаются зоны планируемого размещения линейных объектов	5
	3. Перечень координат характерных точек границ зон планируемого размещения линейных объектов	6
	4. Предельные параметры разрешенного строительства, реконструкции объектов капитального строительства, входящих в состав линейных объектов в границах зон их планируемого размещения	19
	5. Информация о необходимости осуществления мероприятий по сохранению объектов культурного наследия от возможного негативного воздействия в связи с размещением линейных объектов	19
	6. Информация о необходимости осуществления мероприятий по охране окружающей среды	19
	6.1 Мероприятия по охране атмосферного воздуха	19
	6.2 Мероприятия по охране и рациональному использованию земельных ресурсов и почвенного покрова	20
	6.3 Мероприятия по рациональному использованию и охране вод и водных биоресурсов на пересекаемых линейным объектом реках и иных водных объектах	21
	6.4 Мероприятия по охране растительного и животного мира, в том числе: мероприятия по сохранению среды обитания животных, путей их миграции, доступа в нерестилища рыб	22
	7. Информация о необходимости осуществления мероприятий по защите территории от чрезвычайных ситуаций природного и техногенного характера, в том числе по обеспечению пожарной безопасности и гражданской обороне	22

Согласовано

Взам. инв. №

Подп. и дата

Инв. № подл.

Изм.	Кол. уч.	Лист	№ док.	Подп.	Дата
Разработал		Налетов			
Проверил		Ляпин			
Н.Контр.		Самеева			

033-43-ППТ-ОЧ.С

Содержание раздела

Стадия	Лист	Листов
П	1	2

ООО «Дзержинский»

	Графическая часть	
033-43-ППТ-ОЧ-ГЧ лл.1-13	Чертеж границ зон планируемого размещения линейных объектов. М 1:1000	24
	Чертеж красных линий*	
	Чертеж границ зон планируемого размещения линейных объектов, подлежащих переносу (переустройству) из зон планируемого размещения линейных объектов**	

* Разработка чертежа красных линий не требуется, в связи с тем, что территории общего пользования в проекте планировки не образуются, а также ранее установленные красные линии отсутствуют.

** Разработка чертежа границ зон планируемого размещения линейных объектов, подлежащих переносу (переустройству) из зон планируемого размещения линейных объектов не требуется, так как границы зон планируемого размещения линейных объектов, подлежащих переносу (переустройству) из зон планируемого размещения линейных объектов, отсутствуют.

Инов. № подл.	Подп. и дата	Взам. инв. №

Изм.	Колуч.	Лист	№ док.	Подп.	Дата	033-43-ППТ-ОЧ.С	Лист
							2

**Состав документации по планировке территории по объекту
«Строительство водопроводных сетей д. Олха»**





Номер тома	Обозначение	Наименование	Шифр
1	Основная часть	Раздел 1. Проект планировки территории. Графическая часть. Раздел 2. Положение о размещении линейных объектов	033-43-ППТ-ОЧ
2	Материалы по обоснованию	Раздел 3,4. Материалы по обоснованию проекта планировки территории. Пояснительная записка. Графическая часть.	033-43-ППТ-МО
Проект межевания территории			
3	Основная часть. Материалы по обоснованию	Текстовая часть и чертежи межевания территории	033-43-ПМТ

Документация по планировке территории по объекту «Строительство водопроводных сетей д. Олха» выполнена в соответствии с государственными нормами, правилами, стандартами, исходными данными, а также техническими условиями и требованиями, выданными органами государственного надзора и заинтересованными организациями.

Главный инженер проекта



В.Д. Можяев

						033-43-ППТ-СП								
Изм.	Кол.уч.	Лист	№ док.	Подп.	Дата									
Разработал		Налетов			04.20	Состав документации по планировке территории			Стадия	Лист	Листов			
Проверил		Ляпин			04.20				П			1		
ГИП		Можяев			04.20				ООО «Дзержинский»					
Н.контр.		Самеева			04.20									

Зона планируемого размещения линейного объекта устанавливается в границах территории Иркутской области, Шелеховского района, Олхинского сельского поселения, а также в границах Иркутского района, Марковского муниципального образования.

3. Перечень координат характерных точек границ зон планируемого размещения линейных объектов

Линейные объекты, подлежащие переносу (переустройству) из зон планируемого размещения линейных объектов, отсутствуют.

Таблица 3.1 – Каталог координат характерных точек границ зоны планируемого размещения линейных объектов

Номер точки	Система координат, используемая для ведения, ЕГРН (МСК 38, зона 3)		Номер точки	Система координат, используемая для ведения, ЕГРН (МСК 38, зона 3)	
	Х	Y		Х	Y
Контур 1	Х	Y	Контур 1	Х	Y
н1	375591.14	3325714.95	н30	372298.33	3325380.88
н2	375579.24	3325732.74	н31	372258.33	3325304.16
н3	375545.75	3325718.72	н32	372234.70	3325288.18
н4	375250.32	3325710.63	н33	372141.98	3325270.55
н5	375129.98	3325695.18	н34	371999.78	3325272.22
н6	374889.09	3325658.03	н35	371867.73	3325303.12
н7	374652.00	3325734.93	н36	371738.87	3325375.52
н8	374538.22	3325777.72	н37	371524.47	3325382.92
н9	374076.38	3325835.48	н38	371524.08	3325142.80
н10	373683.82	3325845.44	н39	371523.69	3324988.58
н11	373661.07	3325858.68	н40	371432.22	3324839.29
н12	373546.18	3325864.07	н41	371354.73	3324645.76
н13	373457.93	3325869.93	н42	371400.47	3324560.29
н14	373252.82	3325979.18	н43	371387.84	3324548.79
н15	373019.01	3325945.45	н44	371385.61	3324550.37
н16	373001.12	3325952.53	н45	371383.63	3324547.97
н17	372960.65	3326004.75	н46	371347.96	3324574.46
н18	372893.01	3325992.63	н47	371276.96	3324591.89
н19	372832.26	3325958.46	н48	371272.64	3324583.52
н20	372740.90	3325954.75	н49	371256.46	3324552.13
н21	372659.08	3325936.09	н50	371253.58	3324553.45
н22	372561.45	3325836.03	н51	371224.86	3324496.26
н23	372529.03	3325791.84	н52	371069.00	3324487.77
н24	372523.48	3325740.56	н53	370977.28	3324513.33
н25	372496.16	3325705.18	н54	370776.14	3324569.55
н26	372358.65	3325616.58	н55	370715.93	3324586.90
н27	372293.74	3325552.53	н56	370685.60	3324590.86
н28	372295.50	3325523.50	н57	370622.52	3324609.91
н29	372301.81	3325419.32	н58	370550.17	3324630.28

Взам. инв. №

Подп. и дата

Инв. № подл.

Изм.	Колуч.	Лист	№ док.	Подп.	Дата
------	--------	------	--------	-------	------

033-43-ППТ-ОЧ.ПЗ

Лист

2

Номер точки	Система координат, используемая для ведения, ЕГРН (МСК 38, зона 3)		Номер точки	Система координат, используемая для ведения, ЕГРН (МСК 38, зона 3)	
	Х	У		Х	У
Контур 1	Х	У	Контур 1	Х	У
н59	370451.61	3324655.78	н98	370477.55	3323979.26
н60	370432.51	3324614.10	н99	370471.17	3323983.60
н61	370418.68	3324509.35	н100	370463.15	3323989.39
н62	370418.25	3324404.41	н101	370448.85	3324001.05
н63	370424.00	3324391.78	н102	370445.86	3324003.88
н64	370442.64	3324356.69	н103	370427.81	3324024.33
н65	370468.95	3324300.59	н104	370409.90	3324043.32
н66	370488.65	3324303.29	н105	370405.11	3324039.09
н67	370544.70	3324267.82	н106	370423.52	3324020.43
н68	370564.87	3324257.70	н107	370441.69	3323999.84
н69	370564.85	3324257.40	н108	370445.03	3323996.70
н70	370564.57	3324169.98	н109	370459.61	3323984.79
н71	370563.57	3324169.17	н110	370467.85	3323978.85
н72	370563.46	3324153.80	н111	370474.32	3323974.44
н73	370567.70	3324128.43	н112	370486.41	3323966.40
н74	370567.08	3324084.67	н113	370495.58	3323961.05
н75	370575.93	3324058.89	н114	370506.40	3323955.90
н76	370573.18	3324035.73	н115	370511.48	3323953.62
н77	370570.51	3324021.26	н116	370515.02	3323951.93
н78	370568.56	3324013.92	н117	370520.58	3323948.80
н79	370566.26	3324008.19	н118	370536.92	3323928.14
н80	370565.69	3324008.37	н119	370537.93	3323928.28
н81	370562.53	3324001.83	н120	370538.39	3323927.81
н82	370559.21	3323992.63	н121	370552.32	3323939.42
н83	370560.36	3323992.24	н122	370552.41	3323940.05
н84	370553.07	3323972.60	н123	370555.59	3323943.62
н85	370549.80	3323963.86	н124	370565.52	3323942.09
н86	370546.52	3323955.98	н125	370569.09	3323940.93
н87	370544.00	3323950.56	н126	370574.83	3323938.50
н88	370547.12	3323948.10	н127	370587.21	3323929.45
н89	370539.14	3323941.45	н128	370596.85	3323920.67
н90	370526.88	3323956.96	н129	370598.39	3323919.00
н91	370520.39	3323959.28	н130	370621.63	3323896.84
н92	370517.88	3323957.40	н131	370643.30	3323876.46
н93	370514.42	3323958.66	н132	370656.59	3323863.82
н94	370508.84	3323961.16	н133	370662.10	3323859.15
н95	370505.64	3323962.68	н134	370700.57	3323831.28
н96	370498.29	3323966.18	н135	370709.81	3323826.07
н97	370489.49	3323971.33	н136	370709.22	3323816.44

Взам. инв. №

Подп. и дата

Инв. № подл.

Изм.	Колуч.	Лист	№ док.	Подп.	Дата
------	--------	------	--------	-------	------

033-43-ППТ-ОЧ.ПЗ

Лист

3

Номер точки	Система координат, используемая для ведения, ЕГРН (МСК 38, зона 3)		Номер точки	Система координат, используемая для ведения, ЕГРН (МСК 38, зона 3)	
	Х	У		Х	У
Контур 1	Х	У	Контур 1	Х	У
н137	370721.40	3323799.11	н176	371405.44	3324536.39
н138	370722.36	3323795.78	н177	371425.97	3324556.85
н139	370783.37	3323786.78	н178	371377.67	3324647.07
н140	370809.31	3323797.26	н179	371451.39	3324829.63
н141	370820.39	3323794.85	н180	371545.00	3324982.40
н142	370865.04	3323784.13	н181	371545.41	3325142.03
н143	370901.50	3323787.93	н182	371545.92	3325360.76
н144	370979.00	3323802.71	н183	371735.95	3325353.99
н145	371020.31	3323810.87	н184	371859.89	3325282.97
н146	371022.51	3323812.15	н185	371997.19	3325250.85
н147	371032.72	3323820.16	н186	372143.87	3325249.12
н148	371056.61	3323834.96	н187	372243.03	3325267.98
н149	371141.69	3323909.28	н188	372274.80	3325289.47
н150	371141.91	3323910.73	н189	372319.26	3325374.73
н151	371149.42	3323916.02	н190	372323.27	3325419.00
н152	371160.18	3323925.42	н191	372316.86	3325524.79
н153	371163.84	3323927.57	н192	372315.69	3325544.07
н154	371186.99	3323939.10	н193	372372.11	3325599.79
н155	371198.73	3323947.94	н194	372510.85	3325689.19
н156	371216.59	3323951.37	н195	372544.11	3325732.25
н157	371296.14	3324002.51	н196	372549.68	3325783.82
н158	371305.61	3324014.68	н197	372577.82	3325822.16
н159	371338.14	3324040.98	н198	372669.99	3325916.63
н160	371423.58	3324186.37	н199	372743.74	3325933.45
н161	371445.32	3324229.59	н200	372838.27	3325937.28
н162	371466.52	3324287.35	н201	372900.35	3325972.21
н163	371475.25	3324318.12	н202	372951.67	3325981.41
н164	371480.18	3324342.93	н203	372987.79	3325934.79
н165	371483.06	3324397.41	н204	373016.42	3325923.45
н166	371501.58	3324445.91	н205	373249.07	3325957.02
н167	371508.52	3324458.15	н206	373451.92	3325848.88
н168	371518.46	3324487.78	н207	373544.83	3325842.71
н169	371520.50	3324516.35	н208	373654.49	3325838.71
н170	371506.06	3324520.37	н209	373677.35	3325824.19
н171	371507.13	3324524.22	н210	374074.78	3325814.12
н172	371461.71	3324536.88	н211	374533.05	3325756.80
н173	371453.29	3324534.19	н212	374644.93	3325714.72
н174	371436.72	3324514.39	н213	374887.33	3325636.10

Взам. инв. №

Подп. и дата

Инв. № подл.

Изм.	Колуч.	Лист	№ док.	Подп.	Дата
------	--------	------	--------	-------	------

033-43-ППТ-ОЧ.ПЗ

Лист

4

н175	371431.79	3324517.82	н214	375132.97	3325673.99
Номер точки	Система координат, используемая для ведения, ЕГРН (МСК 38, зона 3)		Номер точки	Система координат, используемая для ведения, ЕГРН (МСК 38, зона 3)	
Контур 1	Х	У	Контур 1.1	Х	У
н215	375251.98	3325689.27	н250	371065.61	3324103.28
н216	375550.33	3325697.44	н251	371046.98	3324099.17
н1	375591.14	3325714.95	н252	371004.40	3324083.10
Контур 1.1			н253	370933.20	3324080.20
н217	371514.17	3324511.88	н254	370919.76	3324102.09
н218	371512.53	3324488.97	н255	370889.23	3324120.45
н219	371502.87	3324460.18	н256	370811.15	3324160.45
н220	371501.16	3324457.42	н257	370705.13	3324190.91
н221	371496.14	3324448.48	н258	370666.30	3324217.78
н222	371477.12	3324398.66	н259	370609.08	3324246.82
н223	371474.21	3324343.68	н260	370572.25	3324264.37
н224	371469.41	3324319.52	н261	370569.66	3324262.45
н225	371460.81	3324289.20	н262	370548.18	3324273.76
н226	371439.81	3324231.98	н263	370491.97	3324310.75
н227	371418.31	3324189.24	н264	370475.35	3324310.50
н228	371333.52	3324044.96	н265	370451.59	3324361.16
н229	371301.30	3324018.92	н266	370432.93	3324396.27
н230	371292.04	3324007.01	н267	370428.01	3324406.64
н231	371235.34	3323970.56	н268	370428.68	3324508.66
н232	371235.58	3323970.17	н269	370441.31	3324610.10
н233	371226.12	3323964.63	н270	370457.59	3324644.91
н234	371214.32	3323957.04	н271	370548.16	3324621.66
н235	371197.66	3323953.84	н272	370582.12	3324612.03
н236	371193.49	3323951.23	н273	370619.72	3324600.31
н237	371185.98	3323969.27	н274	370684.09	3324582.07
н238	371182.79	3323975.81	н275	370714.04	3324576.00
н239	371180.45	3323982.56	н276	370773.08	3324558.99
н240	371171.07	3324005.09	н277	370972.90	3324503.72
н241	371170.48	3324006.49	н278	371058.82	3324476.77
н242	371169.97	3324006.81	н279	371226.29	3324486.43
н243	371166.54	3324015.49	н280	371256.34	3324545.58
н244	371166.68	3324015.55	н281	371259.17	3324544.29
н245	371154.86	3324043.74	н282	371278.32	3324581.43
н246	371143.26	3324057.91	н283	371279.68	3324580.98
н247	371120.35	3324080.13	н284	371345.78	3324564.27
н248	371102.14	3324093.83	н285	371347.87	3324567.26
н249	371086.12	3324107.81	н286	371379.75	3324543.51

Взам. инв. №

Подп. и дата

Инв. № подл.

Изм.	Колуч.	Лист	№ док.	Подп.	Дата
------	--------	------	--------	-------	------

033-43-ППТ-ОЧ.ПЗ

Лист

5

Номер точки	Система координат, используемая для ведения, ЕГРН (МСК 38, зона 3)		Номер точки	Система координат, используемая для ведения, ЕГРН (МСК 38, зона 3)	
	Х	У		Х	У
Контур 1.1			Контур 2.2		
н287	371379.10	3324542.80	н322	370559.93	3323949.10
н288	371389.63	3324535.03	н323	370555.65	3323954.03
н289	371426.27	3324509.73	н324	370556.82	3323967.86
н290	371439.59	3324500.42	н325	370559.38	3323973.50
н291	371460.87	3324526.12	н326	370559.21	3323973.72
н217	371514.17	3324511.88	н327	370561.94	3323980.60
Контур 2.2			н328	370562.87	3323981.15
н292	371185.91	3323945.80	н329	370566.26	3323988.60
н293	371183.82	3323944.23	н330	370577.91	3324018.98
н294	371160.98	3323932.85	н331	370585.03	3324059.20
н295	371156.66	3323930.31	н332	370578.86	3324080.08
н296	371053.03	3323839.80	н333	370576.49	3324080.59
н297	371029.28	3323825.09	н334	370577.00	3324101.51
н298	371018.50	3323816.63	н335	370577.32	3324101.51
н299	370977.86	3323808.60	н336	370577.72	3324129.19
н300	370941.93	3323801.75	н337	370570.67	3324154.29
н301	370941.99	3323801.42	н338	370570.83	3324159.79
н302	370932.55	3323799.77	н339	370570.32	3324171.64
н303	370932.50	3323799.95	н340	370570.85	3324185.94
н304	370900.62	3323793.87	н341	370571.58	3324203.80
н305	370865.44	3323790.20	н342	370571.75	3324215.04
н306	370821.81	3323800.68	н343	370572.31	3324224.97
н307	370803.72	3323805.79	н344	370572.57	3324239.81
н308	370782.14	3323797.07	н345	370573.69	3324255.62
н309	370766.10	3323799.44	н346	370580.83	3324251.94
н310	370766.13	3323797.66	н347	370616.82	3324234.80
н311	370765.80	3323797.55	н348	370615.95	3324232.18
н312	370762.62	3323799.95	н349	370661.38	3324209.38
н313	370724.19	3323805.61	н350	370696.28	3324186.18
н314	370715.56	3323817.85	н351	370700.68	3324185.02
н315	370716.07	3323829.43	н352	370700.53	3324182.79
н316	370703.85	3323836.33	н353	370700.76	3324182.63
н317	370663.41	3323865.62	н354	370719.36	3324177.14
н318	370647.42	3323880.82	н355	370720.28	3324178.06
н319	370625.75	3323901.19	н356	370727.66	3324175.12
н320	370591.94	3323933.45	н357	370807.49	3324151.10
н321	370573.27	3323946.69	н358	370873.28	3324118.95

Взам. инв. №

Подп. и дата

Инв. № подл.

Изм.	Колуч.	Лист	№ док.	Подп.	Дата
------	--------	------	--------	-------	------

033-43-ППТ-ОЧ.ПЗ

Лист

6

Номер точки	Система координат, используемая для ведения, ЕГРН (МСК 38, зона 3)		Номер точки	Система координат, используемая для ведения, ЕГРН (МСК 38, зона 3)	
	Х	У		Х	У
Контур 2.2	Х	У	Контур 2.2	Х	У
н359	370914.40	3324094.46	н367	371122.90	3324064.22
н360	370928.59	3324070.18	н368	371131.60	3324056.41
н361	371006.42	3324073.17	н369	371135.95	3324057.37
н362	371050.36	3324089.67	н370	371137.91	3324054.81
н363	371067.43	3324093.44	н371	371139.02	3324051.08
н364	371083.35	3324096.96	н372	371143.00	3324045.19
н365	371088.03	3324094.23	н373	371142.72	3324044.95
н366	371106.12	3324083.65	н374	371148.32	3324038.68
			н375	371164.46	3324003.05
			н292	371185.91	3323945.80

Таблица 3.2 – Координаты поворотных точек образуемых земельных участков

Условный номер земельного участка			:ЗУ1		
Площадь земельного участка, кв.м			36		
Номер точки	Система координат. используемая для ведения ЕГРН (МСК 38, зона 3)		Номер точки	Система координат. используемая для ведения ЕГРН (МСК 38, зона 3)	
	Х	У		Х	У
:ЗУ1(1)			:ЗУ1(3)		
н1	375584.17	3325722.29	н9	375556.43	3325710.79
н2	375582.77	3325724.95	н10	375555.07	3325713.46
н3	375585.43	3325726.35	н11	375557.74	3325714.82
н4	375586.82	3325723.69	н12	375559.11	3325712.15
н1	375584.17	3325722.29	н9	375556.43	3325710.79
:ЗУ1(2)			:ЗУ1(4)		
н5	375565.73	3325711.97	н13	375552.47	3325707.08
н6	375564.11	3325714.50	н14	375551.33	3325709.85
н7	375566.64	3325716.12	н15	375554.10	3325710.99
н8	375568.26	3325713.59	н16	375555.24	3325708.21
н5	375565.73	3325711.97	н13	375552.47	3325707.08
Условный номер земельного участка			:ЗУ2		
Площадь земельного участка, кв.м			18		
Номер точки	Система координат. используемая для ведения ЕГРН (МСК 38, зона 3)		Номер точки	Система координат. используемая для ведения ЕГРН (МСК 38, зона 3)	
	Х	У		Х	У
:ЗУ2(1)			:ЗУ2(2)		
н29	373634.49	3325848.72	н33	373626.51	3325849.23
н30	373631.49	3325848.76	н34	373623.51	3325849.27

Взам. инв. №

Подп. и дата

Инв. № подл.

Изм.	Колуч.	Лист	№ док.	Подп.	Дата
------	--------	------	--------	-------	------

033-43-ППТ-ОЧ.ПЗ

Лист

7

н31	373631.54	3325851.76	н35	373623.55	3325852.27
н32	373634.54	3325851.72	н36	373626.55	3325852.23
н29	373634.49	3325848.72	н33	373626.51	3325849.23
Условный номер земельного участка			:3У3		
Площадь земельного участка, кв.м			45		
Номер точки	Система координат. используемая для ведения ЕГРН (МСК 38, зона 3)		Номер точки	Система координат. используемая для ведения ЕГРН (МСК 38, зона 3)	
	Х	У		Х	У
:3У3(1)			:3У3(4)		
н37	373363.19	3325907.32	н49	372313.29	3325430.30
н38	373360.56	3325908.77	н50	372310.29	3325430.14
н39	373362.01	3325911.40	н51	372310.14	3325433.14
н40	373364.64	3325909.94	н52	372313.13	3325433.30
н37	373363.19	3325907.32	н49	372313.29	3325430.30
:3У3(2)			:3У3(5)		
н41	372671.56	3325921.21	н53	372099.21	3325255.55
н42	372668.64	3325920.54	н54	372096.21	3325255.60
н43	372667.96	3325923.46	н55	372096.25	3325258.60
н44	372670.89	3325924.13	н56	372099.25	3325258.55
н41	372671.56	3325921.21	н53	372099.21	3325255.55
:3У3(3)					
н45	372309.81	3325556.42			
н46	372307.69	3325558.54			
н47	372309.81	3325560.66			
н48	372311.94	3325558.54			
н45	372309.81	3325556.42			
Условный номер земельного участка			:3У5		
Площадь земельного участка, кв.м			9		
Номер точки	Система координат. используемая для ведения ЕГРН (МСК 38, зона 3)				
	Х	У			
:3У5					
н277	371305.41	3324580.06			
н278	371302.55	3324580.95			
н279	371303.44	3324583.81			
н280	371306.30	3324582.92			
н277	371305.41	3324580.06			

Взам. инв. №

Подп. и дата

Инв. № подл.

Изм.	Колуч.	Лист	№ док.	Подп.	Дата
------	--------	------	--------	-------	------

033-43-ППТ-ОЧ.ПЗ

Лист

8

Условный номер земельного участка			:ЗУ4		
Площадь земельного участка, кв.м			495		
Номер точки	Система координат. используемая для ведения ЕГРН (МСК 38, зона 3)		Номер точки	Система координат. используемая для ведения ЕГРН (МСК 38, зона 3)	
	X	Y		X	Y
:ЗУ4(1)			:ЗУ4(6)		
н57	371540.03	3325230.67	н77	371481.10	3324396.18
н58	371537.03	3325230.71	н78	371478.18	3324396.87
н59	371537.08	3325233.71	н79	371478.87	3324399.79
н60	371540.08	3325233.67	н80	371481.79	3324399.10
н57	371540.03	3325230.67	н77	371481.10	3324396.18
:ЗУ4(2)			:ЗУ4(7)		
н61	371385.62	3324692.23	н81	371480.10	3324371.48
н62	371382.89	3324693.46	н82	371477.10	3324371.64
н63	371384.12	3324696.19	н83	371477.26	3324374.63
н64	371386.86	3324694.96	н84	371480.26	3324374.47
н61	371385.62	3324692.23	н81	371480.10	3324371.48
:ЗУ4(3)			:ЗУ4(8)		
н65	371389.27	3324690.88	н85	371466.39	3324292.41
н66	371386.54	3324692.11	н86	371463.55	3324293.37
н67	371387.77	3324694.85	н87	371464.51	3324296.21
н68	371390.50	3324693.62	н88	371467.35	3324295.25
н65	371389.27	3324690.88	н85	371466.39	3324292.41
:ЗУ4(4)			:ЗУ4(9)		
н69	371389.53	3324537.54	н89	371443.62	3324228.94
н70	371391.48	3324539.82	н90	371440.78	3324229.90
н71	371393.76	3324537.88	н91	371441.74	3324232.74
н72	371391.82	3324535.60	н92	371444.58	3324231.78
н69	371389.53	3324537.54	н89	371443.62	3324228.94
:ЗУ4(5)			:ЗУ4(10)		
н73	371505.87	3324515.78	н93	371390.47	3324132.96
н74	371502.95	3324516.46	н94	371387.94	3324134.57
н75	371503.63	3324519.39	н95	371389.55	3324137.10
н76	371506.55	3324518.70	н96	371392.08	3324135.49
н73	371505.87	3324515.78	н93	371390.47	3324132.96

Взам. инв. №

Подп. и дата

Инв. № подл.

Изм.	Колуч.	Лист	№дож	Подп.	Дата

033-43-ППТ-ОЧ.ПЗ

Лист

9

Номер точки	Система координат. используемая для ведения ЕГРН (МСК 38, зона 3)		Номер точки	Система координат. используемая для ведения ЕГРН (МСК 38, зона 3)	
	X	Y		X	Y
:ЗУ4(11)			:ЗУ4(17)		
н97	371361.15	3324083.07	н121	370873.01	3323786.30
н98	371358.62	3324084.68	н122	370870.02	3323786.15
н99	371360.23	3324087.21	н123	370869.86	3323789.14
н100	371362.76	3324085.60	н124	370872.86	3323789.30
н97	371361.15	3324083.07	н121	370873.01	3323786.30
:ЗУ4(12)			:ЗУ4(18)		
н101	371342.86	3324051.94	н125	370838.74	3323792.06
н102	371340.33	3324053.55	н126	370835.79	3323792.59
н103	371341.93	3324056.08	н127	370836.31	3323795.54
н104	371344.47	3324054.47	н128	370839.27	3323795.02
н101	371342.86	3324051.94	н125	370838.74	3323792.06
:ЗУ4(13)			:ЗУ4(19)		
н105	371303.92	3324014.62	н129	370800.26	3323798.73
н106	371301.38	3324016.23	н130	370799.16	3323801.52
н107	371302.99	3324018.76	н131	370801.95	3323802.62
н108	371305.53	3324017.15	н132	370803.05	3323799.83
н105	371303.92	3324014.62	н129	370800.26	3323798.73
:ЗУ4(14)			:ЗУ4(20)		
н109	371223.80	3323957.85	н133	370710.90	3323815.73
н110	371222.27	3323960.43	н134	370710.36	3323818.68
н111	371224.85	3323961.96	н135	370713.31	3323819.22
н112	371226.38	3323959.38	н136	370713.85	3323816.27
н109	371223.80	3323957.85	н133	370710.90	3323815.73
:ЗУ4(15)			:ЗУ4(21)		
н113	371191.11	3323944.18	н137	370661.78	3323861.43
н114	371189.41	3323946.65	н138	370659.25	3323863.04
н115	371191.88	3323948.36	н139	370660.86	3323865.57
н116	371193.58	3323945.89	н140	370663.39	3323863.96
н113	371191.11	3323944.18	н137	370661.78	3323861.43
:ЗУ4(16)			:ЗУ4(22)		
н117	371018.60	3323813.34	н141	370555.59	3323944.80
н118	371017.33	3323816.06	н142	370553.06	3323946.41
н119	371020.04	3323817.34	н143	370554.66	3323948.95
н120	371021.32	3323814.62	н144	370557.2	3323947.34
н117	371018.60	3323813.34	н141	370555.59	3323944.80

Взам. инв. №

Подп. и дата

Инв. № подл.

Изм.	Колуч.	Лист	№ док.	Подп.	Дата
------	--------	------	--------	-------	------

033-43-ППТ-ОЧ.ПЗ

Лист

10

Номер точки	Система координат. используемая для ведения ЕГРН (МСК 38, зона 3)		Номер точки	Система координат. используемая для ведения ЕГРН (МСК 38, зона 3)	
	X	Y		X	Y
:ЗУ4(23)			:ЗУ4(29)		
н145	370538.14	3323930.72	н169	370604.05	3324243.24
н146	370536.17	3323932.98	н170	370601.32	3324244.47
н147	370538.43	3323934.95	н171	370602.55	3324247.21
н148	370540.40	3323932.70	н172	370605.29	3324245.98
н145	370538.14	3323930.72	н169	370604.05	3324243.24
:ЗУ4(24)			:ЗУ4(30)		
н149	370568.14	3323998.94	н173	370655.74	3324216.67
н150	370565.38	3324000.11	н174	370653.21	3324218.28
н151	370566.55	3324002.87	н175	370654.82	3324220.82
н152	370569.31	3324001.70	н176	370657.35	3324219.21
н149	370568.14	3323998.94	н173	370655.74	3324216.67
:ЗУ4(25)			:ЗУ4(31)		
н153	370579.36	3324062.63	н177	370679.98	3324201.60
н154	370576.48	3324061.79	н178	370677.45	3324203.21
н155	370575.64	3324064.67	н179	370679.05	3324205.74
н156	370578.52	3324065.51	н180	370681.59	3324204.14
н153	370579.36	3324062.63	н177	370679.98	3324201.60
:ЗУ4(26)			:ЗУ4(32)		
н157	370565.99	3324152.43	н181	370710.95	3324183.43
н158	370565.98	3324155.43	н182	370708.05	3324184.19
н159	370568.98	3324155.45	н183	370708.81	3324187.09
н160	370568.99	3324152.45	н184	370711.71	3324186.34
н157	370565.99	3324152.43	н181	370710.95	3324183.43
:ЗУ4(27)			:ЗУ4(33)		
н161	370569.49	3324210.51	н185	370832.46	3324143.52
н162	370566.49	3324210.43	н186	370829.76	3324144.83
н163	370566.41	3324213.43	н187	370831.06	3324147.53
н164	370569.41	3324213.51	н188	370833.77	3324146.23
н161	370569.49	3324210.51	н185	370832.46	3324143.52
:ЗУ4(28)			:ЗУ4(34)		
н165	370569.71	3324258.22	н189	370921.21	3324089.07
н166	370566.72	3324258.26	н190	370919.68	3324091.65
н167	370566.76	3324261.26	н191	370922.26	3324093.19
н168	370569.76	3324261.22	н192	370923.79	3324090.61
н165	370569.71	3324258.22	н189	370921.21	3324089.07

Взам. инв. №

Подп. и дата

Инв. № подл.

Изм.	Колуч.	Лист	№ док.	Подп.	Дата

033-43-ППТ-ОЧ.ПЗ

Лист

11

Номер точки	Система координат. используемая для ведения ЕГРН (МСК 38, зона 3)		Номер точки	Система координат. используемая для ведения ЕГРН (МСК 38, зона 3)	
	X	Y		X	Y
:ЗУ4(35)			:ЗУ4(41)		
н193	371050.55	3324092.29	н217	370427.63	3324519.65
н194	371047.64	3324091.57	н218	370424.66	3324520.11
н195	371046.92	3324094.48	н219	370425.12	3324523.07
н196	371049.83	3324095.20	н220	370428.08	3324522.61
н193	371050.55	3324092.29	н217	370427.63	3324519.65
:ЗУ4(36)			:ЗУ4(42)		
н197	371086.72	3324103.48	н221	370499.87	3324635.48
н198	371083.74	3324103.13	н222	370496.99	3324636.32
н199	371083.39	3324106.11	н223	370497.84	3324639.20
н200	371086.37	3324106.46	н224	370500.72	3324638.35
н197	371086.72	3324103.48	н221	370499.87	3324635.48
:ЗУ4(37)			:ЗУ4(43)		
н201	371117.69	3324074.19	н225	370615.61	3324604.11
н202	371115.34	3324076.06	н226	370612.76	3324605.03
н203	371117.21	3324078.41	н227	370613.68	3324607.88
н204	371119.55	3324076.54	н228	370616.53	3324606.96
н201	371117.69	3324074.19	н225	370615.61	3324604.11
:ЗУ4(38)			:ЗУ4(44)		
н205	371142.64	3324050.59	н229	370686.45	3324585.78
н206	371140.58	3324052.77	н230	370685.62	3324582.89
н207	371142.76	3324054.83	н231	370682.74	3324583.72
н208	371144.82	3324052.65	н232	370683.56	3324586.60
н205	371142.64	3324050.59	н229	370686.45	3324585.78
:ЗУ4(39)			:ЗУ4(45)		
н209	370515.30	3324289.13	н233	370699.13	3324588.35
н210	370512.77	3324290.74	н234	370698.98	3324585.35
н211	370514.38	3324293.27	н235	370695.99	3324585.50
н212	370516.91	3324291.66	н236	370696.14	3324588.50
н209	370515.30	3324289.13	н233	370699.13	3324588.35
:ЗУ4(40)			:ЗУ4(46)		
н213	370476.10	3324304.79	н237	370696.49	3324582.49
н214	370473.11	3324305.00	н238	370693.49	3324582.52
н215	370473.32	3324307.99	н239	370693.53	3324585.52
н216	370476.31	3324307.78	н240	370696.53	3324585.49
н213	370476.10	3324304.79	н237	370696.49	3324582.49

Взам. инв. №

Подп. и дата

Инв. № подл.

Изм.	Колуч.	Лист	№ док.	Подп.	Дата

033-43-ППТ-ОЧ.ПЗ

Лист

12

Номер точки	Система координат. используемая для ведения ЕГРН (МСК 38, зона 3)		Номер точки	Система координат. используемая для ведения ЕГРН (МСК 38, зона 3)	
	X	Y		X	Y
:ЗУ4(47)			:ЗУ4(51)		
н241	370722.36	3324579.27	н257	370900.44	3324529.85
н242	370719.48	3324580.10	н258	370897.51	3324530.47
н243	370720.30	3324582.98	н259	370898.13	3324533.40
н244	370723.19	3324582.16	н260	370901.06	3324532.78
н241	370722.36	3324579.27	н257	370900.44	3324529.85
:ЗУ4(48)			:ЗУ4(52)		
н245	370779.13	3324563.19	н261	370952.30	3324515.53
н246	370776.20	3324563.80	н262	370949.40	3324516.33
н247	370776.81	3324566.74	н263	370950.21	3324519.22
н248	370779.75	3324566.12	н264	370953.10	3324518.42
н245	370779.13	3324563.19	н261	370952.30	3324515.53
:ЗУ4(49)			:ЗУ4(53)		
н249	370819.96	3324551.68	н265	370996.37	3324502.49
н250	370817.09	3324552.55	н266	370993.51	3324503.38
н251	370817.96	3324555.42	н267	370994.39	3324506.24
н252	370820.83	3324554.55	н268	370997.26	3324505.36
н249	370819.96	3324551.68	н265	370996.37	3324502.49
:ЗУ4(50)			:ЗУ4(54)		
н253	370871.61	3324537.84	н269	371016.50	3324496.06
н254	370868.68	3324538.50	н270	371013.64	3324496.99
н255	370869.34	3324541.43	н271	371014.57	3324499.84
н256	370872.27	3324540.77	н272	371017.42	3324498.92
н253	370871.61	3324537.84	н269	371016.50	3324496.06
			:ЗУ4(55)		
			н273	371383.70	3324542.13
			н274	371381.17	3324543.74
			н275	371382.77	3324546.27
			н276	371385.31	3324544.66
			н273	371383.70	3324542.13

Инов. № подл.	Подп. и дата	Взам. инв. №

Изм.	Колуч.	Лист	№ док.	Подп.	Дата

033-43-ППТ-ОЧ.ПЗ

Лист

13

Условный номер земельного участка			:ЗУ6		
Площадь земельного участка, кв.м			27		
Номер точки	Система координат. используемая для ведения ЕГРН (МСК 38, зона 3)		Номер точки	Система координат. используемая для ведения ЕГРН (МСК 38, зона 3)	
	Х	У		Х	У
:ЗУ6(1)			:ЗУ6(3)		
н281	371106.11	3324484.58	н289	371229.63	3324495.90
н282	371103.11	3324484.50	н290	371227.10	3324497.51
н283	371103.02	3324487.50	н291	371228.70	3324500.04
н284	371106.02	3324487.58	н292	371231.24	3324498.44
н281	371106.11	3324484.58	н289	371229.63	3324495.90
:ЗУ6(2)			:ЗУ6(2)		
н285	371220.62	3324489.8	н288	371220.63	3324492.8
н286	371217.62	3324489.8	н285	371220.62	3324489.8
н287	371217.63	3324492.8			
Условный номер земельного участка			:ЗУ7		
Площадь земельного участка, кв.м			9		
Номер точки	Система координат. используемая для ведения ЕГРН (МСК 38, зона 3)		Номер точки	Система координат. используемая для ведения ЕГРН (МСК 38, зона 3)	
	Х	У		Х	У
:ЗУ7			н296	370408.83	3324042.31
н293	370410.87	3324040.12	н293	370410.87	3324040.12
н294	370408.68	3324038.07			
н295	370406.63	3324040.26			
Условный номер земельного участка			:ЗУ8		
Площадь земельного участка, кв.м			27		
Номер точки	Система координат. используемая для ведения ЕГРН (МСК 38, зона 3)		Номер точки	Система координат. используемая для ведения ЕГРН (МСК 38, зона 3)	
	Х	У		Х	У
:ЗУ8(1)			:ЗУ8(3)		
н17	374469.48	3325777.41	н25	374096.49	3325821.34
н18	374466.48	3325777.56	н26	374093.51	3325821.70
н19	374466.64	3325780.56	н27	374093.87	3325824.68
н20	374469.63	3325780.40	н28	374096.85	3325824.32
н17	374469.48	3325777.41	н25	374096.49	3325821.34
:ЗУ8(2)					
н21	374464.22	3325770.69			
н22	374461.23	3325770.95			
н23	374461.49	3325773.94			
н24	374464.48	3325773.68			
н21	374464.22	3325770.69			

Изм. № подл.	
Подп. и дата	
Взам. инв. №	

Изм.	Колуч.	Лист	№ док.	Подп.	Дата
------	--------	------	--------	-------	------

033-43-ППТ-ОЧ.ПЗ

Лист

14

направленными на сокращение расхода топлива и снижение объема выбросов загрязняющих веществ:

- определение общего количества загрязняющих веществ, которые могут поступить в атмосферу в течение периода строительства;
- контроль выбросов загрязняющих веществ от строительно-дорожных машин, путем осуществления замеров содержания загрязняющих веществ в выхлопных газах, при прохождении технического осмотра с заполнением контрольного талона токсичности отработавших газов и выдачей предписаний (если имело место превышение выбросов загрязняющих веществ) о необходимости регулирования работы машин и механизмов, а в ряде случаев – о снятии их с трассы;
- содержание парка техники в исправном техническом состоянии;
- минимальное время работы двигателей автотранспорта и СДМ на холостом ходу.

В период строительства и эксплуатации отсутствуют стационарные источники выбросов загрязняющих веществ в атмосферный воздух. В соответствии с этим установление нормативов предельно допустимых выбросов (ПДВ) вредных (загрязняющих) веществ в атмосферный воздух, в период строительства не производится.

На период эксплуатации объекты не являются источником выбросов в атмосферу.

6.2 Мероприятия по охране и рациональному использованию земельных ресурсов и почвенного покрова

Для охраны земель от загрязнения и истощения в период строительного-монтажных работ предусмотрены следующие мероприятия:

- обязательное соблюдение границ территорий, отводимых под строительство;
- проезд, строительных машин и механизмов предусмотрен только по действующим авто - и полевым дорогам;
- хранение пылящих строительных материалов осуществляется в упаковках, ящиках и контейнерах;
- мытье, ремонт и техническое обслуживание строительных машин и техники осуществлять на производственных базах подрядчика и субподрядных организаций;
- все стационарные механизмы, работающие на двигателях внутреннего сгорания, устанавливаются на металлические поддоны для сбора масла, конденсата и дизельного

топлива. Поддоны периодически очищаются в специальных емкостях, и их содержимое вывозится на полигон твердых отходов;

- заправка дорожной техники осуществляется на местных автозаправках;
- заправка строительной техники из топливозаправщика при помощи пистолета;
- на всех видах работ применяются технически исправные машины и механизмы с отрегулированной топливной аппаратурой, исключающей потери ГСМ и их попадание в грунт;
- отходы производства собираются в специальные контейнеры и по мере их накопления передаются по договору со специализированной организацией (имеющей лицензию на осуществление деятельности), с целью обезвреживания и размещения на полигоне ТБО;
- отходы производства и потребления категорически запрещается закапывать на месте проведения строительных работ;
- накопление хозяйственно - бытовых стоков в биотуалете с последующим вывозом подрядчиком на ближайшие очистные сооружения;
- по окончании работ, строительный и бытовой мусор в полном объеме должен быть удален с площадки производства работ, а то есть, передан по договору со специализированной

Изм. № подл.	
Подп. и дата	
Взам. инв. №	

Изм.	Колуч.	Лист	№дож.	Подп.	Дата	033-43-ППТ-ОЧ.ПЗ	Лист
							16

организацией (имеющей лицензию на осуществление деятельности), с целью обезвреживания и размещения на полигоне ТБО;

- территория строительных площадок подвергается технической и биологической рекультивации;
- рекультивацию следует производить в ходе строительных работ;
- запрещается использовать плодородный слой почвы для устройства насыпей и обратной засыпки выемок.

6.3 Мероприятия по рациональному использованию и охране вод и водных биоресурсов на пересекаемых линейным объектом реках и иных водных объектах

Ближайший водный объект к границам проекта планировки территории – р. Олха. Граница проекта планировки находится на расстоянии 20 м. от р. Олха.

Зона планируемого размещения линейного объекта частично расположена в пределах водоохранной зоны, нормативный размер которой составляет 200 м и в пределах прибрежной полосы реки Олха нормативный размер которой составляет 50 м. (п.4 ст.65 Водного кодекс Российской Федерации).

В пределах водоохранных зон запрещается:

- проведение авиационно-химических работ; применение химических средств борьбы с вредителями, болезнями растений и сорняками;
- использование навозных стоков для удобрения почв; размещение складов ядохимикатов, минеральных удобрений и горюче-смазочных материалов, площадок для заправки аппаратуры ядохимикатами, животноводческих комплексов и ферм, мест складирования и захоронения промышленных, бытовых и сельскохозяйственных отходов, кладбищ и скотомогильников, накопителей сточных вод; складирование навоза и мусора;
- заправка топливом, мойка и ремонт автомобилей и других машин и механизмов; размещение дачных и садово-огородных участков при ширине водоохранных зон менее 100 метров и крутизне склонов прилегающих территорий более 3 градусов;
- размещение стоянок транспортных средств, в том числе на территориях дачных и садоводческих участков;
- проведение рубок главного пользования;
- проведение без согласования с бассейновыми и другими территориальными органами управления использованием и охраной водного флота Министерства природных ресурсов Российской Федерации строительства и реконструкции зданий, сооружений, коммуникаций и других объектов, а также работ по добыче полезных ископаемых, землеройных и других работ.

На расположенных в пределах водоохранных зон приусадебных, дачных, садово-огородных участках должны соблюдаться правила их использования, исключающие загрязнение, засорение и истощение водных объектов.

На территориях водоохранных зон разрешается проведение рубок промежуточного пользования и других лесохозяйственных мероприятий, обеспечивающих охрану водных объектов.

Участки земель в пределах прибрежных защитных полос предоставляются для размещения объектов водоснабжения, рекреации, рыбного и охотничьего хозяйства, водозаборных, портовых и гидротехнических сооружений при наличии лицензий на водопользование, в которых устанавливаются требования по соблюдению водоохранного режима. Прибрежные защитные полосы, как правило, должны быть заняты древесно-кустарниковой растительностью или залужены.

Изм. № подл.	Подп. и дата	Взам. инв. №

Изм.	Колуч.	Лист	№ док.	Подп.	Дата	033-43-ППТ-ОЧ.ПЗ	Лист
							17

6.4 Мероприятия по охране растительного и животного мира, в том числе: мероприятия по сохранению среды обитания животных, путей их миграции, доступа в нерестилища рыб

Растительный мир

На этапе реализации планируемых линейных объектов природоохранные мероприятия по минимизации ущерба растительному покрову должны быть направлены, прежде всего, на предотвращение отрицательных воздействий на растительность вне зон планируемого размещения линейных объектов, своевременное проведение рекультивационных мероприятий и благоустройства территории.

В целях предотвращения деградации и гибели объектов растительного мира в результате строительства предлагается комплекс основных мероприятий:

- ведение работ строго в границах отводимой под строительство территории во избежание сверхнормативного изъятия земельных участков;
- минимизация мест заложения транспортных коммуникаций с широким использованием уже имеющихся проездов;
- запрещение выжигания растительности;
- селективный сбор и своевременный вывоз отходов с территории.

Для снижения (предотвращения) последствий строительно-монтажных работ, связанных со строительством водопроводной сети следует предусмотреть комплекс работ, включая комплекс мероприятий по восстановлению нарушенных земель. Это позволит улучшить структуру почвенных горизонтов, сформировать верхний плодородный слой почвы, способствовать восстановлению напочвенного покрова.

Животный мир

Воздействие на животный мир будет различаться на стадии строительства и эксплуатации планируемых линейных объектов. Основное воздействие будет иметь место на стадии строительства при работе строительной техники, отпугивающим фактором для животных будет являться шумовое воздействие от работающей техники.

После окончания строительства, существующие места обитания птиц и животных, как по площади, так и по степени воздействия на них планируемых сетей водоснабжения, не претерпят значительных изменений.

Предполагаемое строительство и эксплуатация планируемой водопроводной сети не приведут к изменениям в плотности и видовом разнообразии орнито – и териофауны района строительства. Охране животного и растительного мира способствует строгое соблюдение мероприятий по охране атмосферного воздуха, обращению с отходами, а также техники пожарной безопасности.

7. Информация о необходимости осуществления мероприятий по защите территории от чрезвычайных ситуаций природного и техногенного характера, в том числе по обеспечению пожарной безопасности и гражданской обороне

Согласно Генерального плана Олхинского муниципального образования шифр проекта КП 1513-12:

п. 3.8.2 Перечень источников чрезвычайных ситуаций техногенного характера

Аварии на коммунальных системах жизнеобеспечения

Объекты, на которых возможно возникновение аварий: котельная, тепловые, водопроводные сети, водоочистные сооружения.

Аварии на коммунальных системах жизнеобеспечения возможны по причине:

Инд. № подл.	Подп. и дата	Взам. инв. №							033-43-ППТ-ОЧ.ПЗ	Лист
										18
			Изм.	Колуч.	Лист	№ док.	Подп.	Дата		

- износа основного и вспомогательного оборудования теплоисточников более чем на 60 %;
 - ветхости тепловых и водопроводных сетей (износ от 60 до 90 %);
 - халатности персонала, обслуживающего теплоисточники и теплоносители;
 - недостаточное финансирование и низкое качество ремонтных работ.
- Выход из строя коммунальных систем может привести к сбою в системе водоснабжения и теплоснабжения, что значительно ухудшает условия жизнедеятельности особенно в зимний период.

п. 3.9.4 Мероприятия по предотвращению чрезвычайных ситуаций техногенного характера

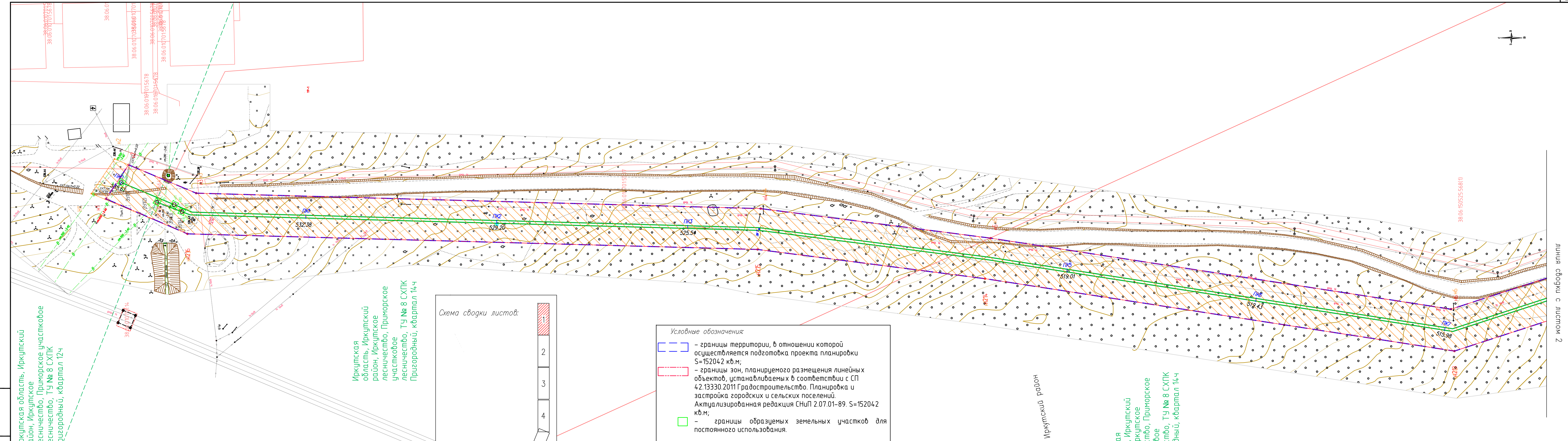
Надежность водоснабжения населенных пунктов обеспечивается при проведении следующих мероприятий:

- защита водоисточников и резервуаров чистой воды от радиационного, химического и бактериологического заражения;
- усиление охраны водоочистных сооружений, котельных и др. жизнеобеспечивающих объектов;
- наличие резервного электроснабжения;
- замена устаревшего оборудования на новое, применение новых технологий производства;
- обучение и повышение квалификации работников предприятий;
- создание аварийного запаса материалов.

Для обеспечения нормального функционирования объектов жизнеобеспечения и предотвращения возникновения чрезвычайных ситуаций необходимо соблюдение специального режима в пределах охранных зон объектов инженерной и транспортной инфраструктуры.

Изм. № подл.	Подп. и дата	Взам. инв. №

Изм.	Колуч	Лист	№ док	Подп.	Дата	033-43-ППТ-ОЧ.ПЗ	Лист
							19



Инд. № подл. Подпись и дата. Взам. инв. №

Иркутская область, Иркутский район, Иркутское лесничество, Приморское участковое лесничество, ТУ № 8 СХПК Пригородный, квартал 124

Иркутская область, Иркутский район, Иркутское лесничество, Приморское участковое лесничество, ТУ № 8 СХПК Пригородный, квартал 14-4

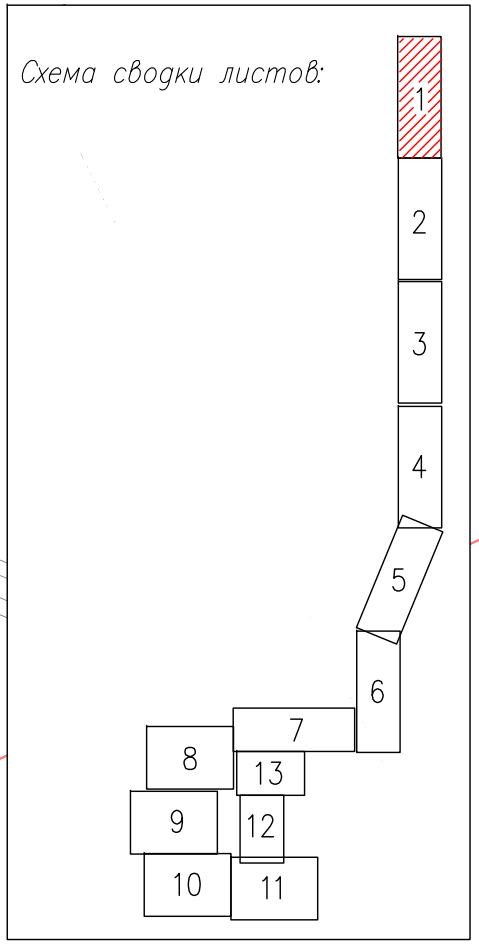


Схема сводки листов:

- Условные обозначения:
- границы территории, в отношении которой осуществляется подготовка проекта планировки S=152042 кв.м;
 - границы зон, планируемого размещения линейных объектов, устанавливаемых в соответствии с СП 42.13330.2011 Градостроительство. Планировка и застройка городских и сельских поселений. Актуализированная редакция СНиП 2.07.01-89. S=152042 кв.м;
 - границы образуемых земельных участков для постоянного использования.
- Зоны с особыми условиями использования территории:
- устанавливаемая зона санитарной охраны, в соответствии с Санитарными правилами и нормами. СанПиН 2.1.4.1110-02. S=161001 кв.м.
- Пояснительные надписи:
- 4 - номера характерных точек границ зоны планируемого размещения линейных объектов;
 - - Ось проектируемой водопроводной сети;
 - - Граница населенного пункта.

Иркутский район

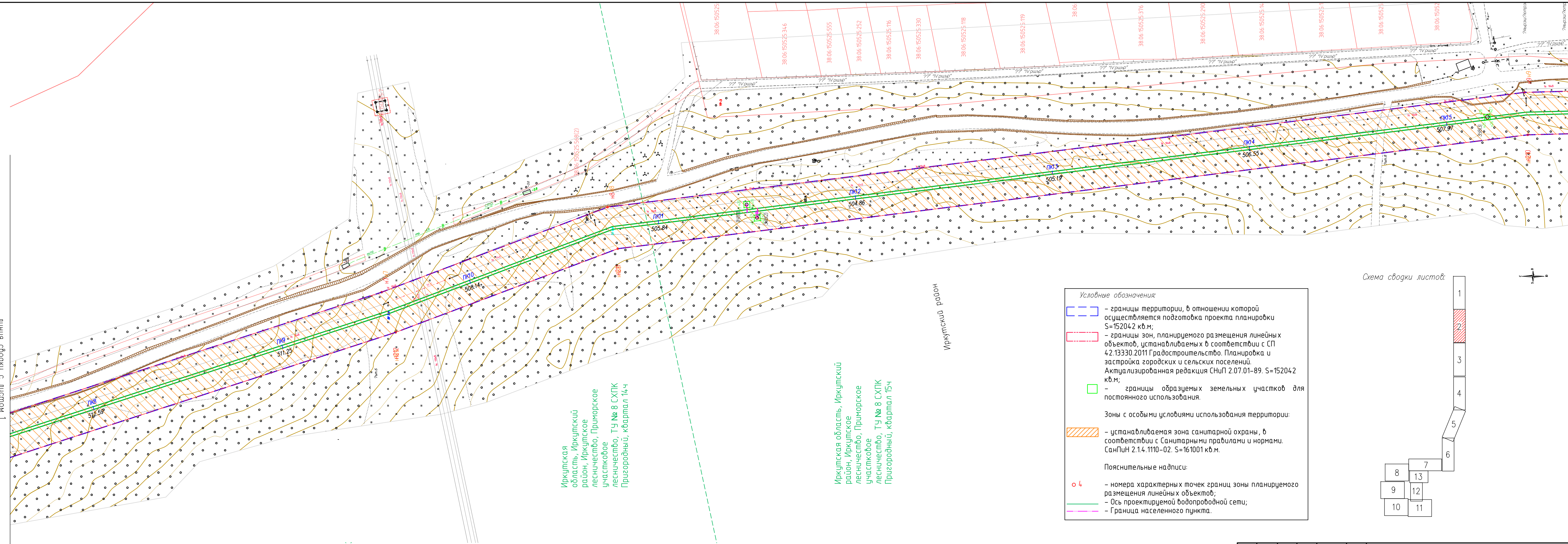
Иркутская область, Иркутский район, Иркутское лесничество, Приморское участковое лесничество, ТУ № 8 СХПК Пригородный, квартал 14-4

033-43-ППТ-04.ГЧ					
Документация по планировке территории по объекту «Строительство водопроводных сетей г. Олха»					
Изм.	Колуч.	Лист	док.	Подпись	Дата
Разработал	Налетов И.П.				04.20г
Проверил	Ляпин А.Г.				04.20г
Г.И.П.	Можаяев В.Д.				
Н.контр.	Истомина Р.П.				04.20г
				Основная часть проекта планировки.	
				Стадия	Лист
				п	1
				Листов	
				13	
				000 «Дзержинский»	
				М 1:1000	

Листья сводки с листом 2

Имя, И. подл. Подпись и дата Взам. инв. №

1 масштаб с листов впереди



Иркутская область, Иркутский район, Приморское лесничество, Приморское участковое лесничество, ТУ № 8 СХПК Пригородный, квартал 14.4

Иркутская область, Иркутский район, Иркутское лесничество, Приморское участковое лесничество, ТУ № 8 СХПК Пригородный, квартал 15.4

Иркутский район

Условные обозначения:

- границы территории, в отношении которой осуществляется подготовка проекта планировки S=152042 кв.м;
- границы зон, планируемого размещения линейных объектов, устанавливаемых в соответствии с СП 42.13330.2011 Градостроительство. Планировка и застройка городских и сельских поселений. Актуализированная редакция СНиП 2.07.01-89. S=152042 кв.м;
- границы образуемых земельных участков для постоянного использования.

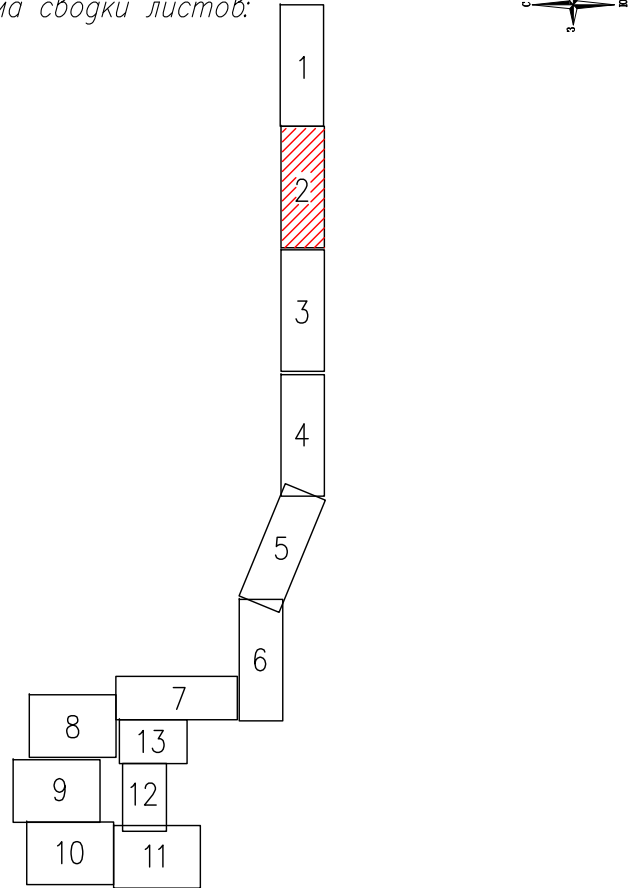
Зоны с особыми условиями использования территории:

- устанавливаемая зона санитарной охраны, в соответствии с Санитарными правилами и нормами. СанПиН 2.1.4.1110-02. S=161001 кв.м.

Пояснительные надписи:

- номера характерных точек границ зоны планируемого размещения линейных объектов;
- Ось проектируемой водопроводной сети;
- Граница населенного пункта.

Схема сборки листов:

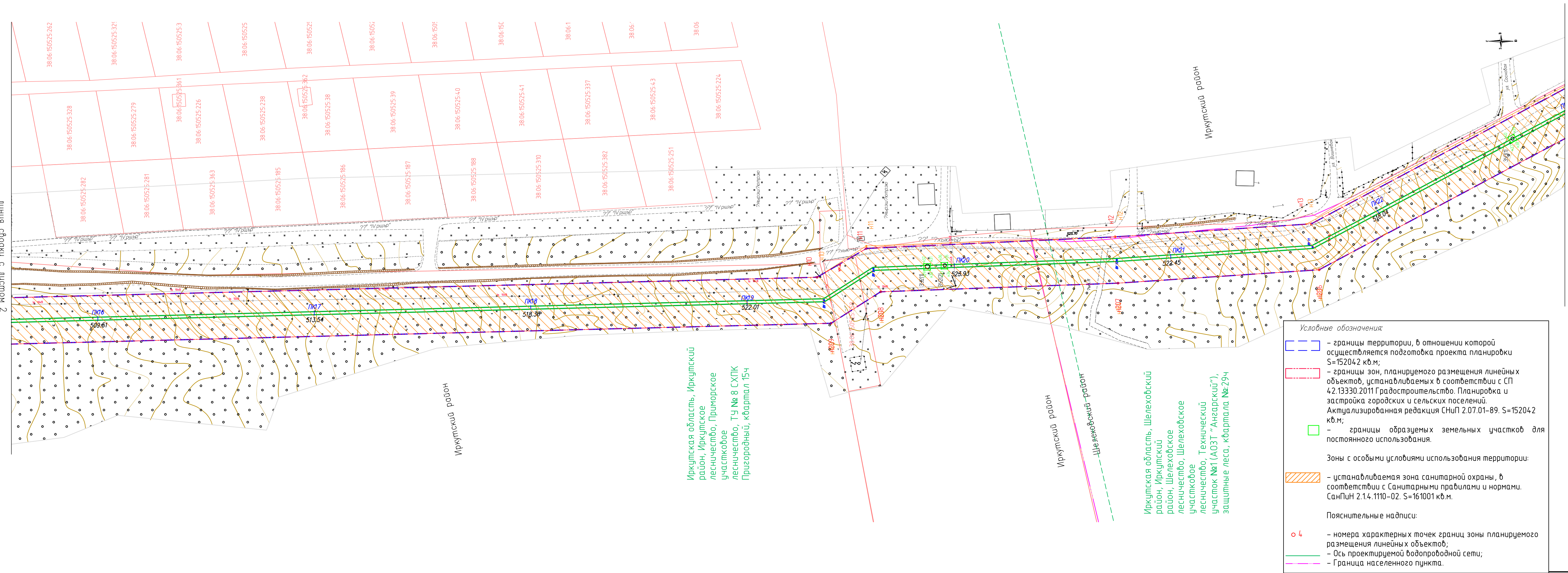


Изм.	Кол.ч	Лист	№ док.	Подпись	Дата

033-43-ППТ-04.ГЧ

Имя, И. подл. Подпись и дата Взам. инв. №

Листом 2 с общим количеством листов 4

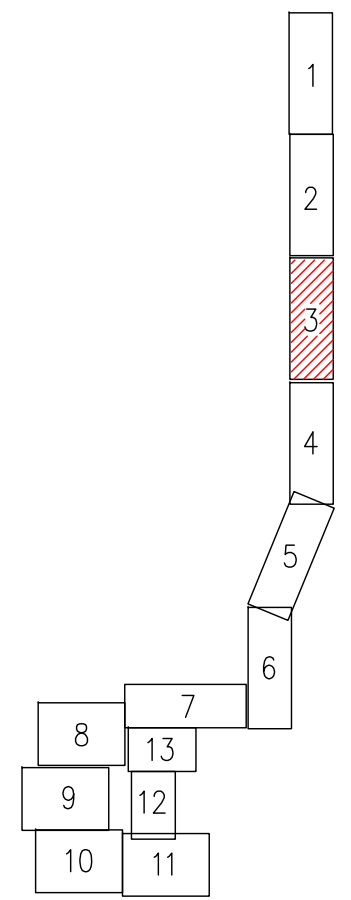


Иркутская область, Иркутский район, Иркутское лесничество, Приморское участковое лесничество, ТУ № 8 СХПК Пригородный, квартал 154

Иркутская область, Шелеховский район, Шелеховское лесничество, Шелеховское участковое лесничество, Технический участок №1 (АОЗТ "Ангарский"), защитные леса, квартал №294

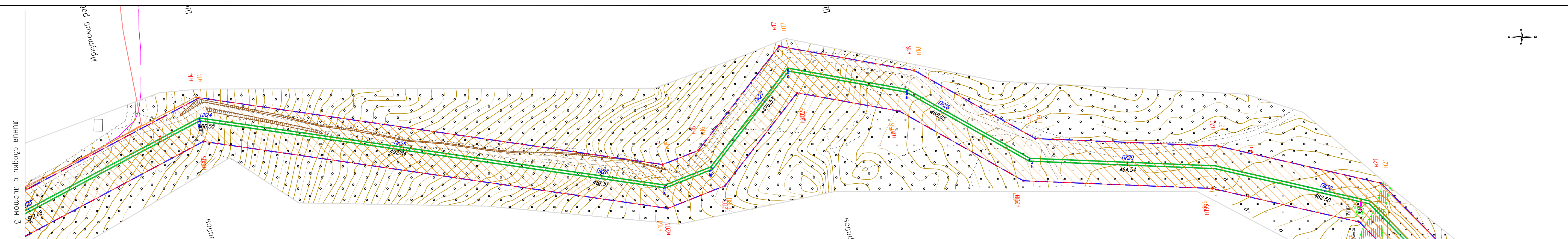
- Условные обозначения:**
- границы территории, в отношении которой осуществляется подготовка проекта планировки S=152042 кв.м;
 - границы зон, планируемого размещения линейных объектов, устанавливаемых в соответствии с СП 42.13330.2011 Градостроительство. Планировка и застройка городских и сельских поселений. Актуализированная редакция СНиП 2.07.01-89. S=152042 кв.м;
 - границы образуемых земельных участков для постоянного использования.
- Зоны с особыми условиями использования территории:**
- устанавливаемая зона санитарной охраны, в соответствии с Санитарными правилами и нормами. СанПиН 2.1.4.1110-02. S=161001 кв.м.
- Пояснительные надписи:**
- o 4 - номера характерных точек границ зоны планируемого размещения линейных объектов;
 - - Ось проектируемой водопроводной сети;
 - - Граница населенного пункта.

Схема сводки листов:



Изм.	Кол.ч	Лист	№ док.	Подпись	Дата

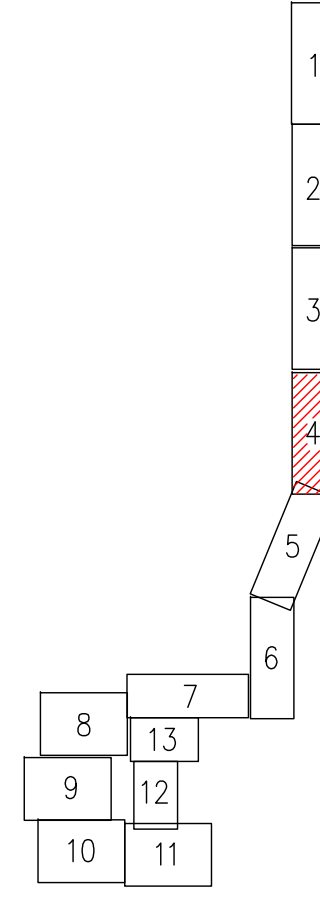
033-43-ППТ-04.ГЧ



линия сборки с листом 3

линия сборки с листом 5

Схема сводки листов:



- Условные обозначения:**
- границы территории, в отношении которой осуществляется подготовка проекта планировки S=152042 кв.м;
 - границы зон, планируемого размещения линейных объектов, устанавливаемых в соответствии с СП 42.13330.2011 Градостроительство. Планировка и застройка городских и сельских поселений. Актуализированная редакция СНиП 2.07.01-89. S=152042 кв.м;
 - границы образуемых земельных участков для постоянного использования.
- Зоны с особыми условиями использования территории:**
- устанавливаемая зона санитарной охраны, в соответствии с Санитарными правилами и нормами. СанПиН 2.1.4.1110-02. S=161001 кв.м.
- Пояснительные надписи:**
- o 4 - номера характерных точек границ зоны планируемого размещения линейных объектов;
 - - Ось проектируемой водопроводной сети;
 - - Граница населенного пункта.

Иркутская область, Шелеховский район, Иркутский район, Шелеховское лесничество, Шелеховское участковое лесничество, Технический участок №1 (АОЗТ "Ангарский"), защитные леса, квартал №29ч

Имя, И.И. Подпись и дата

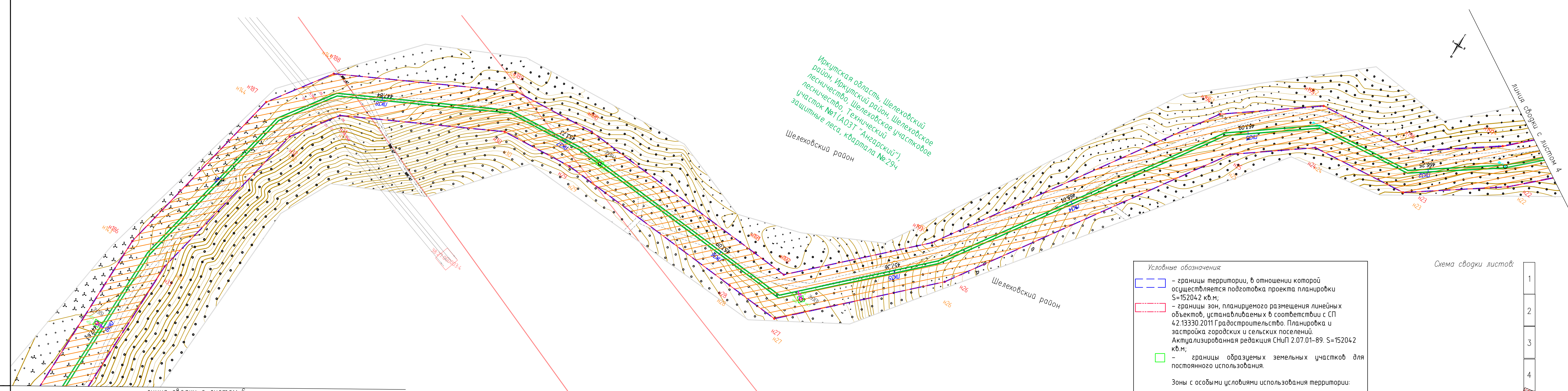
Взам. инв. №

Изм.	Кол.ч.	Лист	№ док.	Подпись	Дата

033-43-ППТ-04.ГЧ

Лист 4

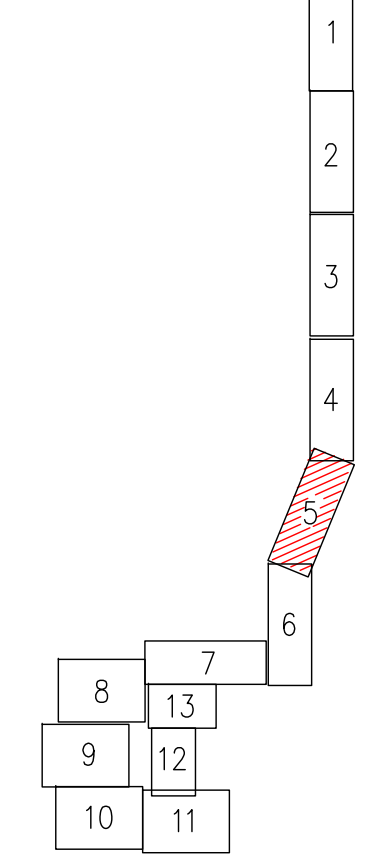
Формат А1



Иркутская область, Шелеховский район, Иркутский лесничество, Шелеховское участничество №1 (АОЗТ "Ангарский защитные леса, квартала №294 Шелеховский район)

- Условные обозначения:**
- границы территории, в отношении которой осуществляется подготовка проекта планировки S=152042 кв.м;
 - границы зон, планируемого размещения линейных объектов, устанавливаемых в соответствии с СП 42.13330.2011 Градостроительство. Планировка и застройка городских и сельских поселений. Актуализированная редакция СНиП 2.07.01-89. S=152042 кв.м;
 - границы образуемых земельных участков для постоянного использования.
- Зоны с особыми условиями использования территории:**
- устанавливаемая зона санитарной охраны, в соответствии с Санитарными правилами и нормами. СанПиН 2.1.4.1110-02. S=161001 кв.м.
- Пояснительные надписи:**
- o 4 – номера характерных точек границ зоны планируемого размещения линейных объектов;
 - — Ось проектируемой водопроводной сети;
 - — Граница населенного пункта.

Схема сводки листов:



Ил. №, подл. Подпись и дата Взам. инв. №

линия сводки с листом 6

Изм.	Кол.уч.	Лист	№ док.	Подпись	Дата

033-43-ППТ-04.ГЧ

Лист 5

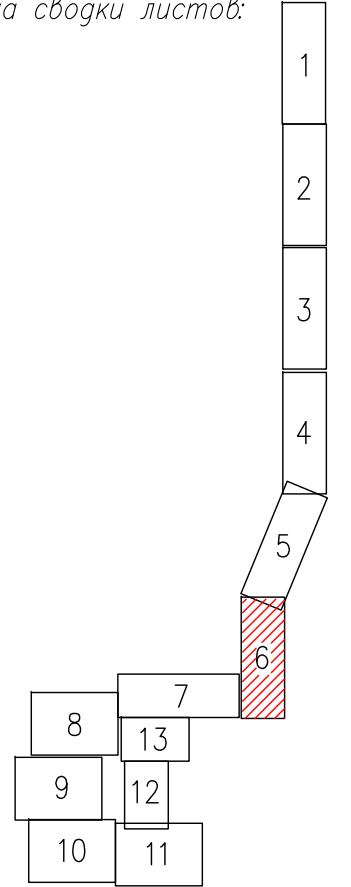
Формат А1

Иркутская область, Шелеховский район, Иркутский район, Шелеховское лесничество, Шелеховское участковое лесничество, Технический участок №1 (АОЗТ "Ангарский"), защитные леса, квартала №294

Шелеховский район



Схема сводки листов:



линия сводки с листом 5

линия сводки с листом 7

Условные обозначения:

- границы территории, в отношении которой осуществляется подготовка проекта планировки S=152042 кв.м;
- границы зон, планируемого размещения линейных объектов, устанавливаемых в соответствии с СП 42.13330.2011 Градостроительство. Планировка и застройка городских и сельских поселений. Актуализированная редакция СНиП 2.07.01-89. S=152042 кв.м;
- границы образуемых земельных участков для постоянного использования.

Зоны с особыми условиями использования территории:

- устанавливаемая зона санитарной охраны, в соответствии с Санитарными правилами и нормами. СанПиН 2.1.4.1110-02. S=161001 кв.м.

Пояснительные надписи:

- o 4 - номера характерных точек границ зоны планируемого размещения линейных объектов;
- - Ось проектируемой водопроводной сети;
- - Граница населенного пункта.

Имя, И.И. Подпись и дата

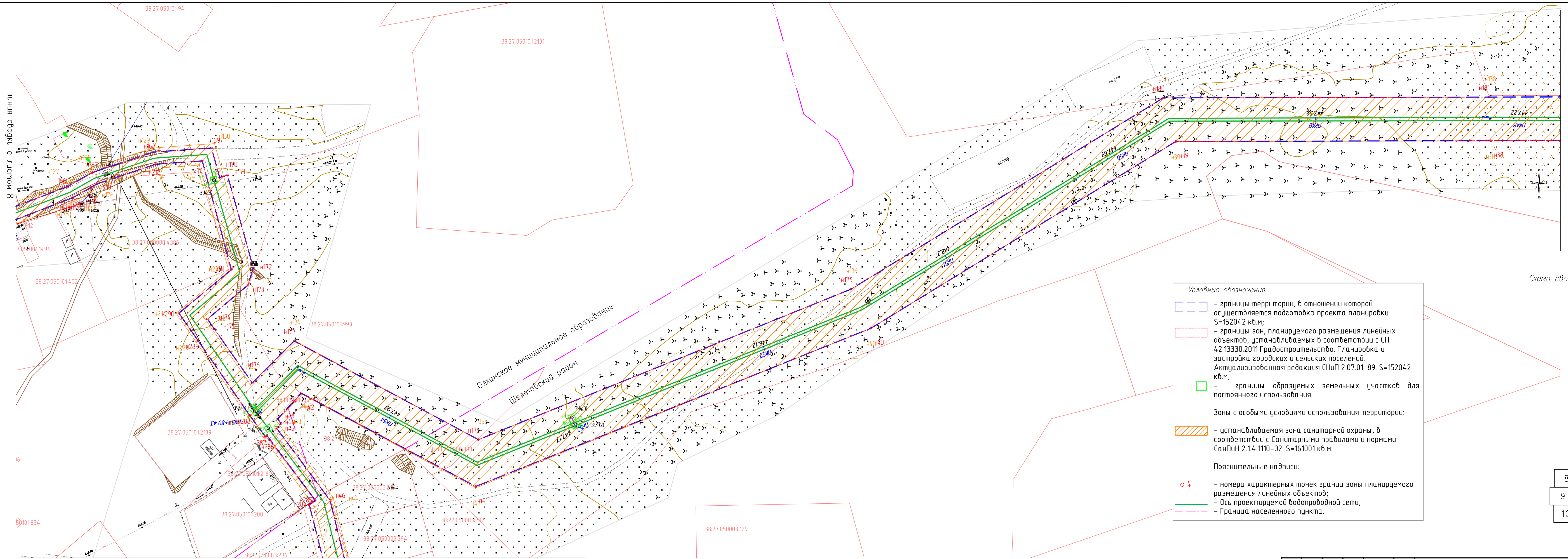
Взам. инв. №

Изм.	Кол.ч.	Лист	№ док.	Подпись	Дата

033-43-ППТ-04.ГЧ

Лист 6

Формат А1



Условные обозначения:

- границы территории, в отношении которой осуществляется подготовка проекта планировки S=15204,2 кв.м;
- границы зон, планируемого размещения линейных объектов, устанавливаемых в соответствии с СП 42.13330.2011 Градостроительство. Планировка и застройка городских и сельских поселений. Актуализированная редакция СНиП 2.07.01-89. S=15204,2 кв.м;
- границы образуемых земельных участков для постоянного использования.

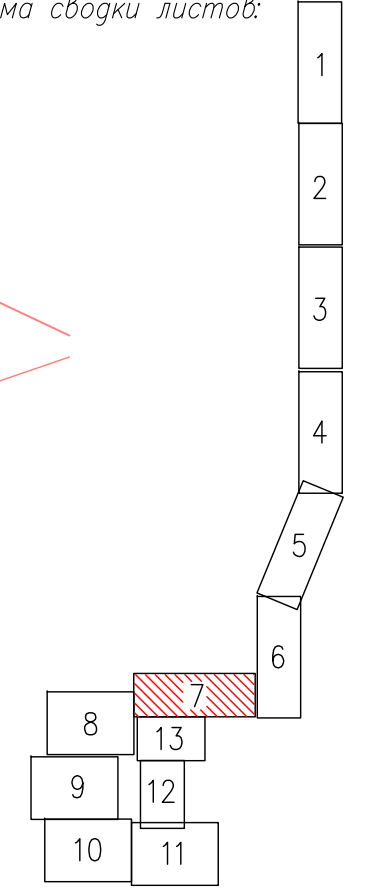
Зоны с особыми условиями использования территории:

- устанавливаемая зона санитарной охраны, в соответствии с Санитарными правилами и нормами. СанПиН 2.1.4.1110-02. S=161001 кв.м.

Пояснительные надписи:

- 4 – номера характерных точек границ зоны планируемого размещения линейных объектов;
- – Ось проектируемой водопроводной сети;
- – Граница населенного пункта.

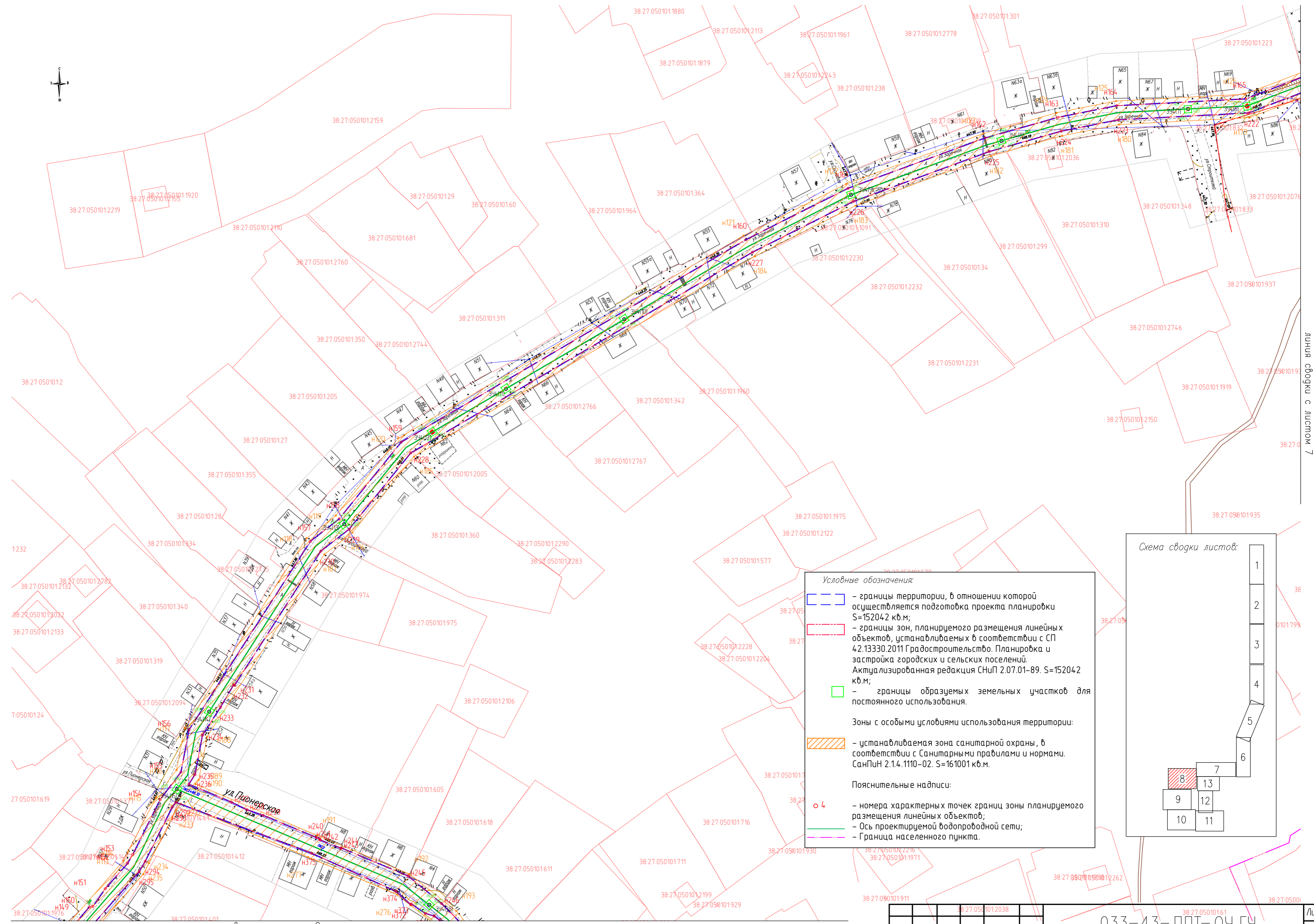
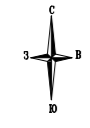
Схема сводки листов:



Имя, И.И. Подпись и дата
 Взам. инв. №

Изм.	Кол.ч.	Лист	№ док.	Подпись	Дата

033-43-ППТ-04.ГЧ



Условные обозначения:

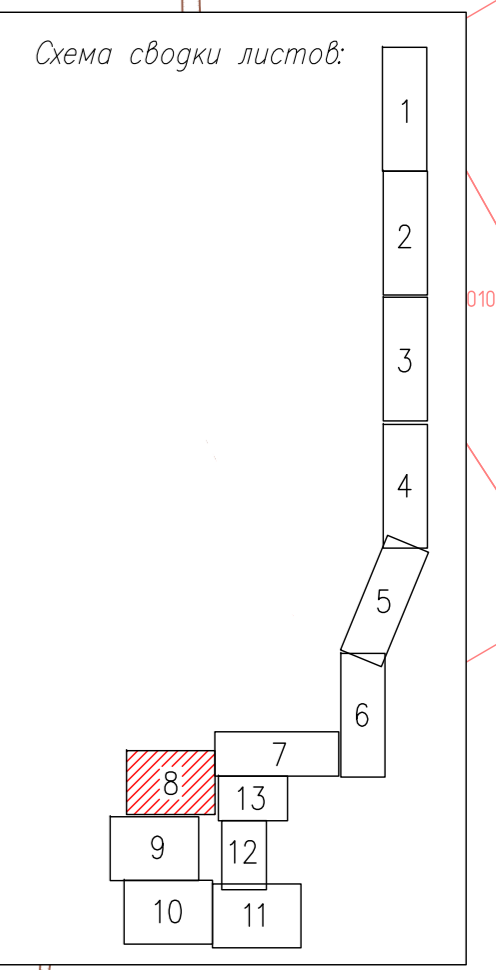
- границы территории, в отношении которой осуществляется подготовка проекта планировки S=152042 кв.м;
- границы зон, планируемого размещения линейных объектов, устанавливаемых в соответствии с СП 42.13330.2011 Градостроительство. Планировка и застройка городских и сельских поселений. Актуализированная редакция СНиП 2.07.01-89. S=152042 кв.м;
- границы образуемых земельных участков для постоянного использования.

Зоны с особыми условиями использования территории:

- устанавливаемая зона санитарной охраны, в соответствии с Санитарными правилами и нормами. СанПиН 2.14.1110-02. S=161001 кв.м.

Пояснительные надписи:

- номера характерных точек границ зоны планируемого размещения линейных объектов;
- Ось проектируемой водопроводной сети;
- Граница населенного пункта.



Инв. № подл. Подпись и дата. Взам. инв. №

линия сводки с листом 9

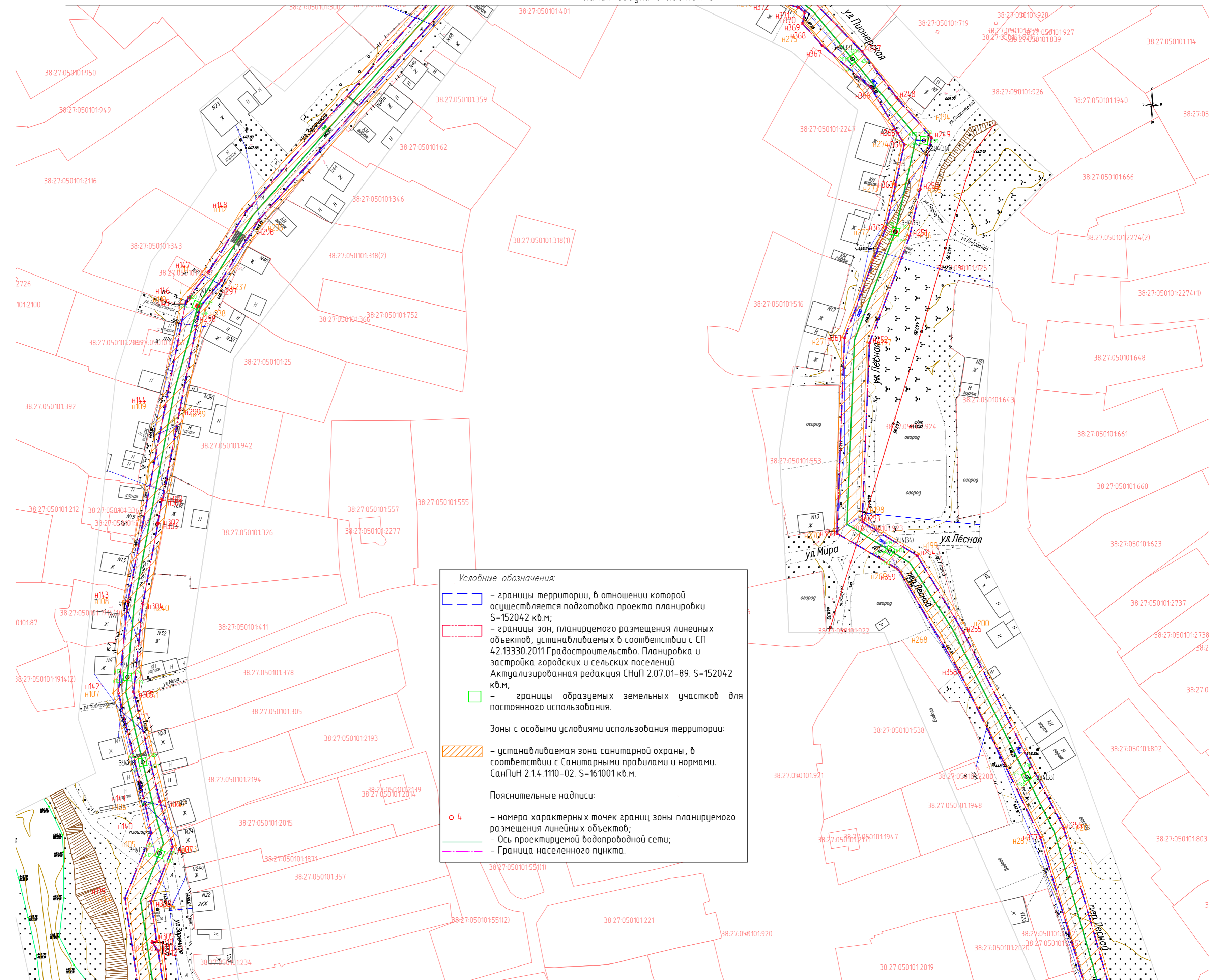
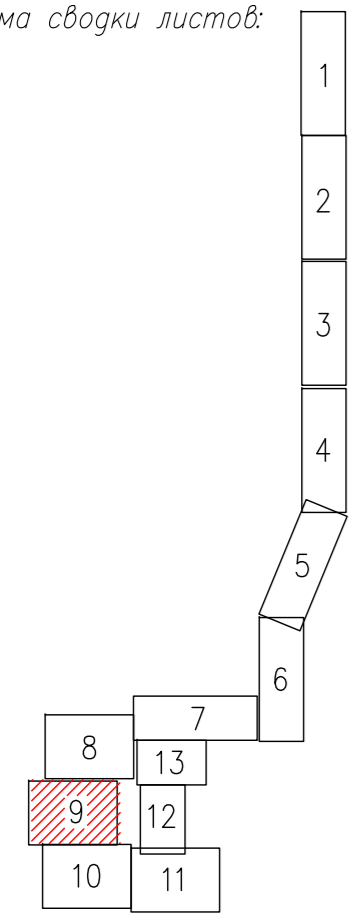
Изм.	Колуч	Лист	№ док.	Подпись	Дата

033-43-ППТ-04.ГЧ

линия сводки с листом 7

Лист 8
Формат А1

Схема сводки листов:



Условные обозначения:

- границы территории, в отношении которой осуществляется подготовка проекта планировки S=152042 кв.м;
- границы зон, планируемого размещения линейных объектов, устанавливаемых в соответствии с СП 42.13330.2011 Градостроительство. Планировка и застройка городских и сельских поселений. Актуализированная редакция СНиП 2.07.01-89. S=152042 кв.м;
- границы образуемых земельных участков для постоянного использования.

Зоны с особыми условиями использования территории:

- устанавливаемая зона санитарной охраны, в соответствии с Санитарными правилами и нормами. СанПиН 2.1.4.1110-02. S=161001 кв.м.

Пояснительные надписи:

- o 4 - номера характерных точек границ зоны планируемого размещения линейных объектов;
- - Ось проектируемой водопроводной сети;
- - Граница населенного пункта.

линия сводки с листом 10

Инв. N подл. Подпись и дата. Взам. инв. N

Изм.	Кол.ч	Лист	№ док.	Подпись	Дата

033-43-ППТ-04.ГЧ

Лист
9

Формат А1

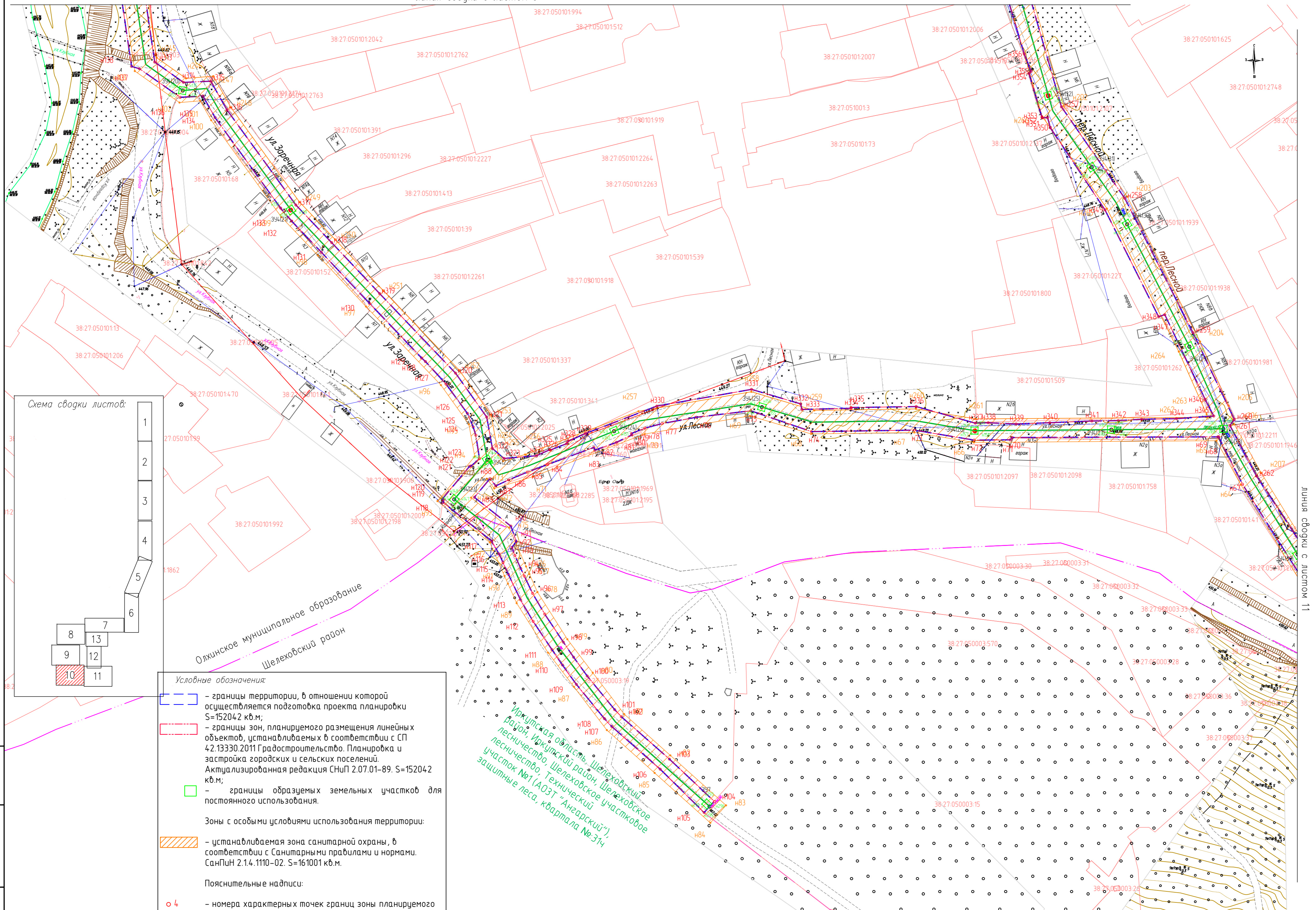
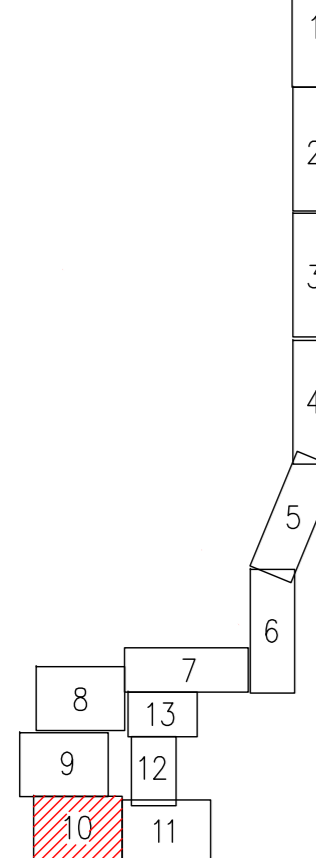


Схема сводки листов:



Условные обозначения:

- границы территории, в отношении которой осуществляется подготовка проекта планировки S=152042 кв.м;
- границы зон, планируемого размещения линейных объектов, устанавливаемых в соответствии с СП 4.2.13330.2011 Градостроительство. Планировка и застройка городских и сельских поселений. Актуализированная редакция СНиП 2.07.01-89. S=152042 кв.м;
- границы образуемых земельных участков для постоянного использования.
- зоны с особыми условиями использования территории:
- устанавливаемая зона санитарной охраны, в соответствии с Санитарными правилами и нормами. СанПиН 2.1.4.1110-02. S=161001 кв.м.
- Пояснительные надписи:**
- o 4 – номера характерных точек границ зоны планируемого размещения линейных объектов;
- – Ось проектируемой водопроводной сети;
- – Граница населенного пункта.

Ольхонское муниципальное образование
Шелеховский район

Иркутская область, Шелеховский район, Иркутский район, Шелеховское лесничество, Шелеховское лесничество, Техническое задание №1 (АОЗТ "Ангарский"), защитные леса, квартала №314

Инв. № подл. Подпись и дата. Взам. инв. №

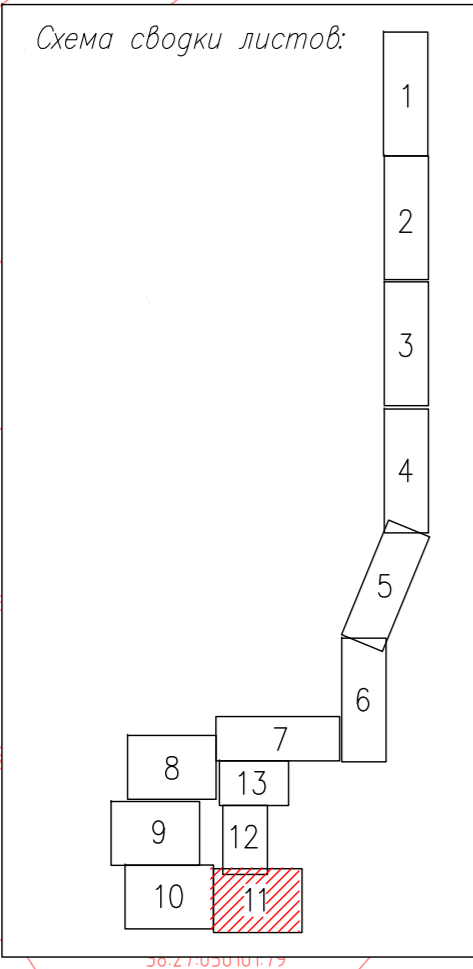
Изм.	Кол.ч.	Лист	№ док.	Подпись	Дата

033-43-ППТ-04.ГЧ

Лист 10

Формат А1

линия сводки с листом 11



Условные обозначения:

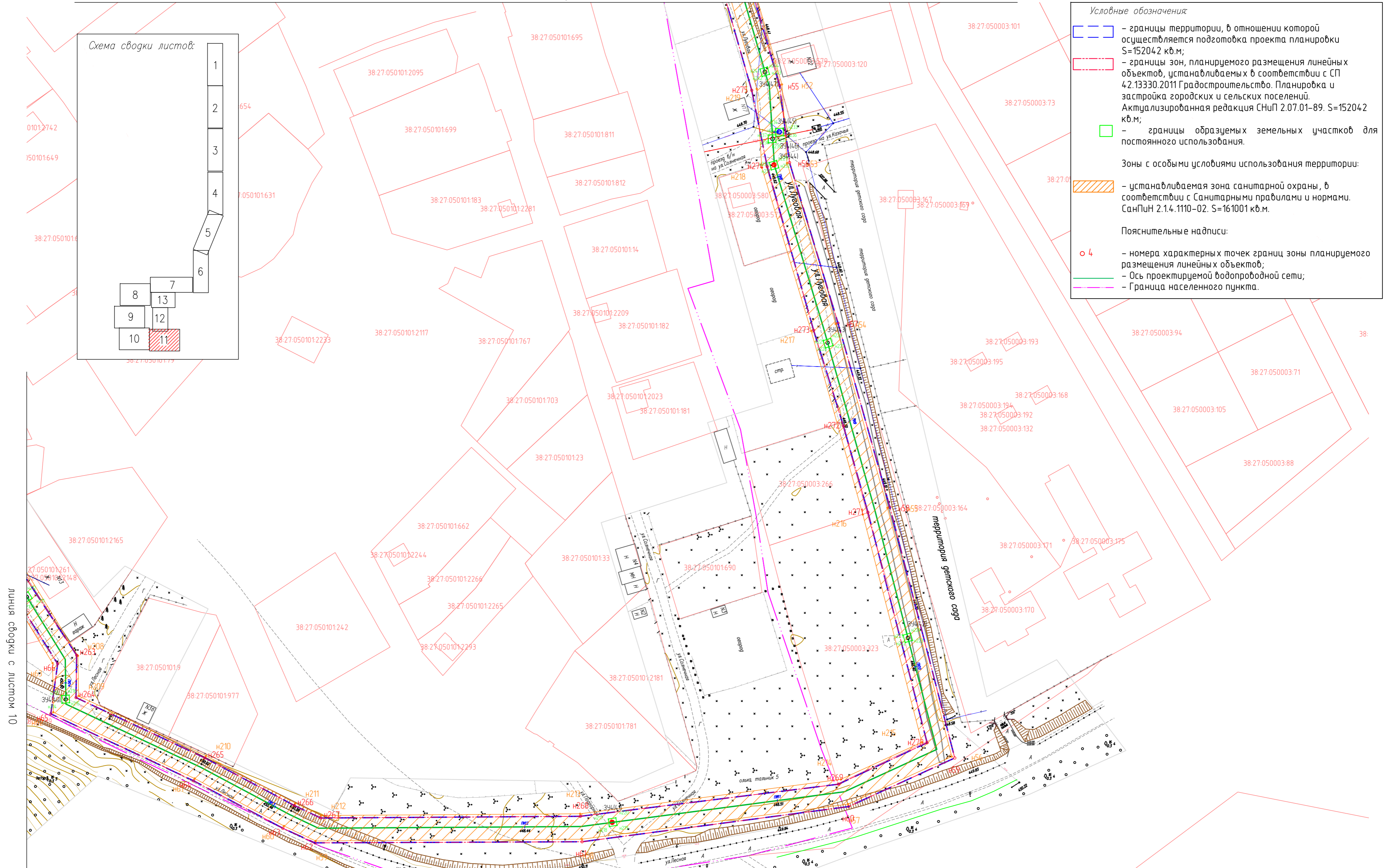
- границы территории, в отношении которой осуществляется подготовка проекта планировки S=152042 кв.м;
- границы зон, планируемого размещения линейных объектов, устанавливаемых в соответствии с СП 42.13330.2011 Градостроительство. Планировка и застройка городских и сельских поселений. Актуализированная редакция СНиП 2.07.01-89. S=152042 кв.м;
- границы образуемых земельных участков для постоянного использования.

Зоны с особыми условиями использования территории:

- устанавливаемая зона санитарной охраны, в соответствии с Санитарными правилами и нормами. СанПиН 2.1.4.1110-02. S=161001 кв.м.

Пояснительные надписи:

- o 4 – номера характерных точек границ зоны планируемого размещения линейных объектов;
- – Ось проектируемой водопроводной сети;
- – Граница населенного пункта.



Иркутская область, Шелеховский район, Иркутский район, Шелеховское лесничество, Шелеховское участковое лесничество, Технический участок №1 (АОЗТ "Ангарский"), защитные леса, квартала №294

Имя, И.И. Подпись и дата

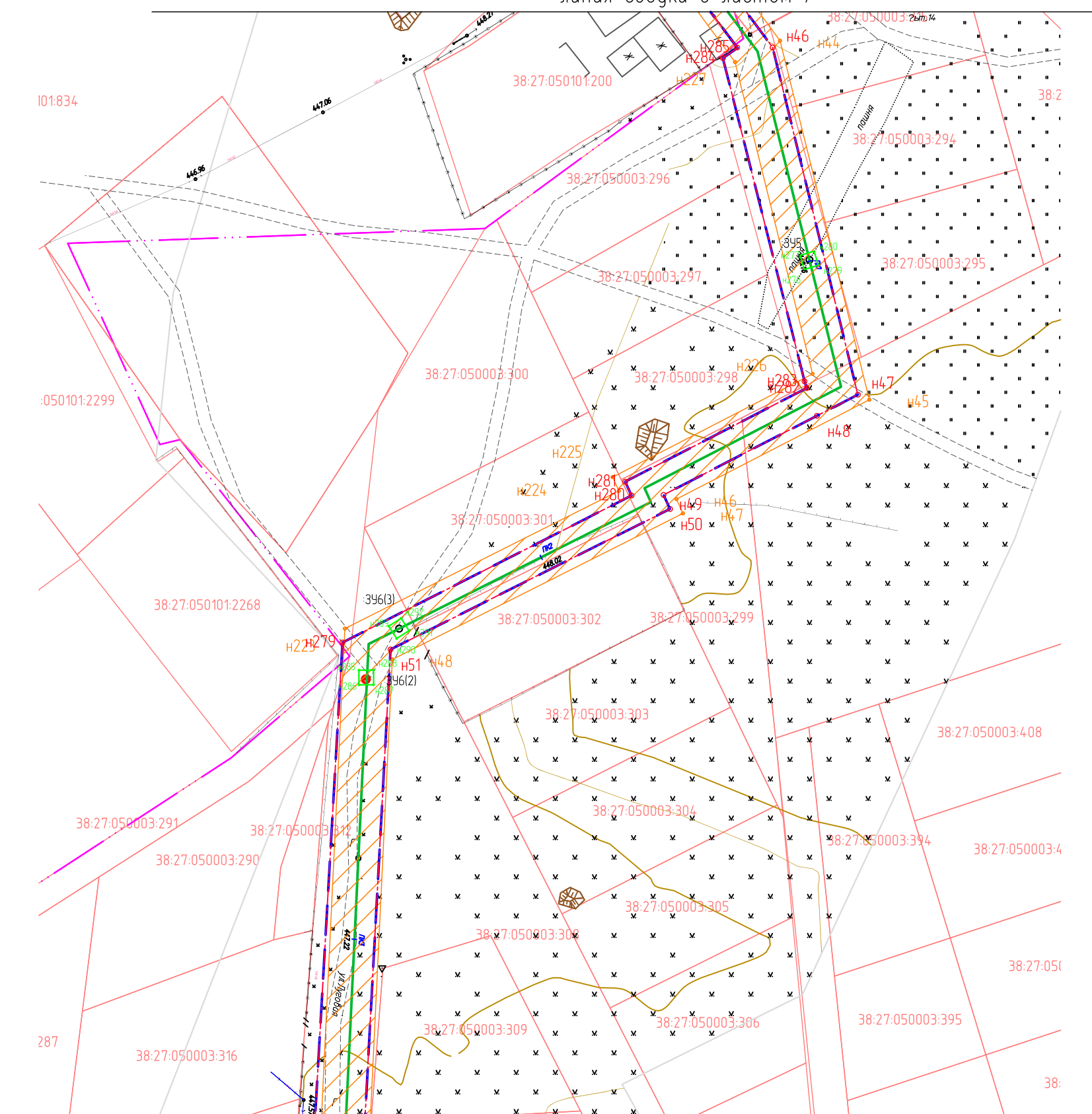
Изм.	Кол.ч	Лист	№ док.	Подпись	Дата

033-43-ППТ-04.ГЧ

Лист 11

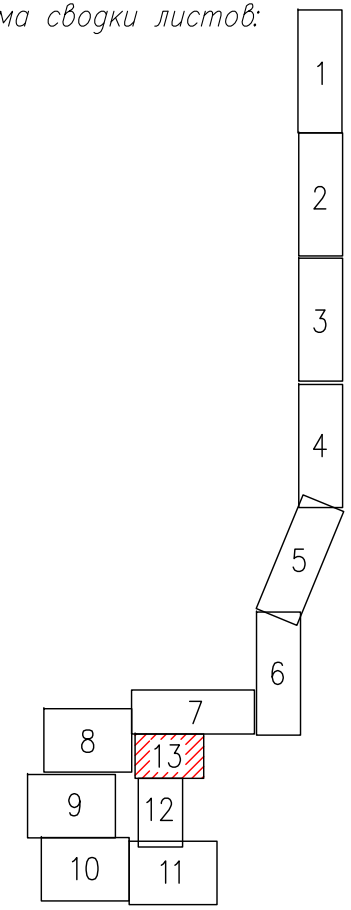
Формат А1

линия сводки с листом 7



линия сводки с листом 12

Схема сводки листов:



Условные обозначения:

- границы территории, в отношении которой осуществляется подготовка проекта планировки S=152042 кв.м;
- границы зон, планируемого размещения линейных объектов, устанавливаемых в соответствии с СП 42.13330.2011 Градостроительство. Планировка и застройка городских и сельских поселений. Актуализированная редакция СНиП 2.07.01-89. S=152042 кв.м;
- границы образуемых земельных участков для постоянного использования.

Зоны с особыми условиями использования территории:

- устанавливаемая зона санитарной охраны, в соответствии с Санитарными правилами и нормами. СанПиН 2.1.4.1110-02. S=161001 кв.м.

Пояснительные надписи:

- o 4 - номера характерных точек границ зоны планируемого размещения линейных объектов;
- - Ось проектируемой водопроводной сети;
- - Граница населенного пункта.

Инв. N подл.	
Подпись и дата	
Взам. инв. N	

Изм.	Кол.уч.	Лист	№ док.	Подпись	Дата

033-43-ППТ-04.ГЧ

Лист
13