

Российская Федерация
Иркутская область
АДМИНИСТРАЦИЯ ШЕЛЕХОВСКОГО МУНИЦИПАЛЬНОГО РАЙОНА
П О С Т А Н О В Л Е Н И Е
ОТ 24 июня 2021 года № 356-па

О ВНЕСЕНИИ ИЗМЕНЕНИЙ В ПОСТАНОВЛЕНИЕ
АДМИНИСТРАЦИИ ШЕЛЕХОВСКОГО МУНИЦИПАЛЬНОГО
РАЙОНА ОТ 16.01.2019 № 28-ПА

В целях уточнения созданных и планируемых к размещению мест (площадок) накопления твердых коммунальных отходов на территории сельских поселений Шелеховского района, в соответствии со статьей 13.4 Федерального закона от 24.06.1998 № 89-ФЗ «Об отходах производства и потребления», Постановлением Правительства Российской Федерации от 31.08.2018 № 1039 «Об утверждении Правил обустройства мест (площадок) накопления твердых коммунальных отходов и ведения их реестра», руководствуясь статьями 30, 31, 34, 35 Устава Шелеховского района, Администрация Шелеховского муниципального района

П О С Т А Н О В Л Я Е Т:

1. Внести в постановление Администрации Шелеховского муниципального района от 16.01.2019 № 28-па «Об утверждении схемы и реестра мест (площадок) накопления твердых коммунальных отходов на территории сельских поселений Шелеховского района» (далее - постановление) следующие изменения:

1) пункт 2 постановления изложить в следующей редакции:

«2. Определить уполномоченным органом на ведение реестра мест (площадок) накопления твердых коммунальных отходов на территории сельских поселений Шелеховского района – отдел управления коммунальной инфраструктурой и экологии Управления территориального развития и обустройства.»;

2) приложения 1, 2, 3, 4, 5 к постановлению изложить в следующей редакции:

«Приложение 1 к постановлению Администрации
Шелеховского муниципального района от 16.01.2019
№ 28-па

Реестр мест (площадок) накопления твердых коммунальных отходов
на территории Баклашинского муниципального образования

№ п/п	Данные о нахождении мест (площадок) накопления твердых коммунальных отходов *	Данные о технических характеристиках мест (площадок) накопления твердых коммунальных отходов	Данные о собственниках мест (площадок) накопления твердых коммунальных отходов	Данные об источниках образования твердых коммунальных отходов, которые складываются в местах (на площадках) накопления твердых коммунальных отходов
1.	Шелеховский район, п. Чистые Ключи, напротив дома № 6	Бетонное покрытие, бетонное ограждение с трех сторон, площадь – 27 м ² , 7 контейнеров по 0,75 м ³	Общество с ограниченной ответственностью Управляющая компания «Солнечная», адрес: г. Иркутск, ул. Карла Либкнехта, 218, оф. 3	п. Чистые Ключи: Дома № 4, 5, 6
2.	Шелеховский район, п. Чистые Ключи, напротив дома № 1	Бетонное покрытие, бетонное ограждение с трех сторон, площадь – 30 м ² , 7 контейнеров по 0,75 м ³	Общество с ограниченной ответственностью Управляющая компания «Солнечная», адрес:	п. Чистые Ключи: Дома № 1, 2, 3, 7

			г. Иркутск, ул. Карла Либкнехта, 218, оф. 3	
3.	Шелеховский район, с. Баклаши, ул. Ангарская, в районе дома № 102	Бетонное покрытие, ограждение с трех сторон, площадь – 27 м ² , 4 контейнера по 0,75 м ³ и 2 бункера под крупногабаритные отходы (далее – КГО)	Администрация Шелеховского муниципального района, адрес: г. Шелехов, ул. Ленина, 15	с. Баклаши: ул. Ангарская (дома № 3, 11, 22, 24, 24б, 44а, 46, 54д, 55, 61, 63, 63а, 63б, 65, 65а, 67, 69, 71, 71а, 71б, 71в, 71д, 73б, 75а, 75б, 75г, 75в, 75д, 77, 77а, 79, 79а, 81, 88, 88а, 88б, 90, 90а, 92, 92а, 94, 94а, 94б, 94г, 96, 96а, 98, 98а, 100, 100а, 100б, 100в, 102, 102а, 102б, 104/1, 108, 108а, 110, 112, 112б, 112/3, 112/4, 127б), ул. Белобородова (дома № 1, 1а, 1б, 1г, 1д, 1е, 1ж, 1з, 1к, 2, 2а, 2б, 2в, 2г, 2д, 2е, 2к, 3-10, 10а, 11-13, 13б, 13г, 14, 14б, 14г, 15, 15а, 15в, 16, 18, 20, 22, 30а), ул. Веселая (дома № 1, 1а, 2, 3, 3а, 3б, 3в, 4, 5, 5а, 5б, 6-9, 9а, 10, 11, 11а, 12-18, 18а, 19-23, 23а, 24, 25, 25а, 26, 27, 27а, 27б, 28, 28а, 29, 29а, 29б, 29в, 30-38, 40, 42, 44, 46, 48, 50), ул. Веселая 2-я (дома № 1, 2, 2а, 3, 3а, 4, 6, 8, 8а, 10, 12, 14, 16, 18, 20, 22, 24, 26, 28, 30, 32, 34, 36, 49в), ул. Рабочая (дома № 1а, 2, 3а, 4-7, 7а, 7в, 7г, 8, 9, 9а, 9в, 10-12, 12а, 12б, 13, 13а, 14, 14а, 14б, 15, 15а, 16, 16а, 17, 17а, 18, 19, 19а, 20, 20а, 20г, 21, 21а, 21б, 21в, 22, 22а, 23, 23б, 24, 24б, 25, 25а, 25б, 26, 27, 27а, 28, 29, 29а, 29б, 30, 30а, 31-33, 33а, 33б, 35, 35а, 35б, 37, 37а, 37б, 39, 39а, 39б, 40, 41, 41а, 41б, 41в, 43, 43а, 43б, 43в, 43г, 43д, 43к, 45, 45а, 45б, 45в, 47, 47а, 49, 49а, 49б, 49в, 49г, 51, 53, 53а, 53б, 55, 55а, 55б, 57, 59а, 61, 63, 65), ул. Цветочная (дома № 1, 1а, 1б, 2, 2а, 2б, 2в, 3, 3а, 3б, 3в, 3г, 4, 5, 5а, 5б, 5в, 5г, 6-12, 12а, 13-16, 16а, 16в, 17-19, 21, 23), ул. Шелеховская (дома № 1, 2, 2а, 2б, 2/1, 3, 3а, 3б, 4а, 4б, 4в, 4г, 4д, 4, 4/1, 4/2, 5а, 5б, 5д, 6, 6/3, 7, 8, 8а, 8б, 8в, 8/1, 8/2, 10, 10а, 10б, 10в, 12, 12а, 12б, 12в, 13б, 14, 15а, 16, 16а, 17а, 18, 18а, 18б, 18в, 19, 19а, 19б, 19в, 20, 20б, 20в, 20г, 22, 22а, 22в, 23, 23а/1, 23б, 24, 25, 25а, 26, 26а, 26б, 26в, 26г, 27, 28, 28а, 28б, 28д, 29, 30, 30а, 30б, 31, 32, 32а, 32б, 32г, 32д, 33, 34, 34в, 34г, 35, 35а, 35в, 36, 36а, 37, 37а, 37в, 38, 39, 39а, 40-43, 43а, 43б, 43г, 44, 45, 45а, 45б, 46, 46а, 48, 50,

				<p>50а, 51-54, 54а, 54в, 56, 56а, 56б, 58, 58а, 58б, 60, 62, 62а, 62б, 62в, 62в/1, 63б, 64, 64а, 64б, 64в, 66, 66а, 66б, 66в, 66г, 66е, 66ж, 66к, 66л, 68, 68а, 68б, 68в, 70, 70а, 72, 72/2, 72а, 72а/1, 72б, 72в, 73, 74, 74а, 74б, 74в, 74д, 76, 78, 78а, 80, 80б, 82, 82а, 84а, 86в, 86г, 88в, 92б, 92в, 108б, 111, 112а, 112в, 113, 114г, 116, 120, 121, 123, 125а, 127, 127а, 127б, 129, 129а, 130),</p> <p>ул. Юбилейная (дома № 1, 1а, 1б, 1в, 2, 2а, 2б, 2в, 2г, 2д, 2е, 2л, 3, 3а, 4, 4а, 4б, 4д, 5, 6, 6а, 6б, 6в, 6г, 6д, 7, 7а, 8, 8а, 8б, 8в, 8д, 9, 9а, 11-13, 13а, 14-22, 22а, 23, 23а, 24, 24а, 25, 25а, 26, 26а, 26б, 27, 28, 28а, 28б, 29, 30, 30а, 30б, 30в, 31, 31а, 32, 32а, 33, 33а, 34, 34а, 34а/1, 34б, 34в, 34г, 34д, 35, 35а, 36-40, 44),</p> <p>пер. Акининский (дома № 1, 1а, 1б, 1в, 1г, 2, 2а, 2б, 2в, 2г, 2д, 2е, 2к, 3, 3в, 3г, 3д, 4, 4б, 5, 6, 6а, 7, 7а, 8а, 8б, 9, 10а, 11, 11а, 12-14, 14а, 15, 15в, 16-18, 18а, 19, 21, 21а, 23, 25, 27, 29, 31, 33, 35, 35а, 37, 38д, 39, 39а, 39б, 39д, 39к, 41-43, 43а, 43б, 43в, 45, 45а, 45б, 45в, 53, 53а, 53б, 53в, 53г, 55, 55а, 55б, 55в),</p> <p>пер. Алмазный, (дома № 1, 3),</p> <p>пер. Весенний (дома № 1, 1а, 1б, 2, 2а, 2б, 3, 4, 4а, 5-7, 9, 24а),</p> <p>пер. Иркутный (дома № 1, 2, 7, 8),</p> <p>пер. Озерный (дома № 1, 1а, 1б, 2, 2а, 2б, 2в, 2г, 2д, 2е, 3, 3а, 3б, 3в, 3г, 4, 4б, 5, 7, 7а, 9, 11, 13, 15, 17, 17а, 17б, 17в, 19, 19а, 19б, 19в, 19г, 19е, 20, 20а, 20б, 20в, 20г, 21, 21б, 22, 22а, 22б, 23, 23а, 23б, 25а, 25б, 27, 27а, 27б, 27в, 27г, 27д, 29, 29а, 29в, 29г, 29д, 29е, 29з, 31, 31б, 31в, 31г, 31д, 31е, 33, 33а, 33б, 33в, 33е, 37в, 40, 42, 42а, 42б, 42в, 43, 43а, 45-47, 47а, 48, 48а, 49, 49а, 51, 52, 52а, 52б, 53, 53а, 54, 56, 58, 59, 59а, 60, 61, 61б, 61в, 62, 62а, 63, 63а, 64, 64а),</p> <p>пер. Рабочий (дома № 3, 5, 7, 7а, 9),</p> <p>пер. Фермерский (дома № 1, 1а, 1б, 1в, 1г, 1д, 2, 2б, 3, 3а, 4-8, 8а, 9, 9а, 10, 10а, 11, 11а, 12, 12а, 13, 14, 14а, 14б, 14г, 15, 15а, 15б, 16, 16а, 17, 18, 18а, 19, 19а, 20, 20а, 21-23, 23а, 23б, 23г, 24-26, 26а, 26б, 27, 27а, 28, 29, 29а, 30, 31, 31а, 31б, 32, 32б),</p> <p>пер. Цветочный (дома № 1, 2, 2б, 2в, 2г, 2д, 7, 7а, 8-10, 12, 12а),</p> <p>пер. Черемуховый (дома № 3-5, 9, 11, 11а),</p> <p>пер. Школьный (дома № 1, 2)</p>
--	--	--	--	--

4.	Шелеховский район, с. Баклаши, ул. 8 Марта, в районе дома № 4	Бетонное покрытие, ограждение с трех сторон, площадь – 27 м ² , 4 контейнера по 0,75 м ³	Администрация Шелеховского муниципального района, адрес: г. Шелехов, ул. Ленина, 15	с. Баклаши: ул. 8 Марта (дома № 1, 1а, 2, 2а, 2б, 2в, 2г, 2д, 3, 3а, 4, 4а, 4б, 4д, 5, 5/2, 5а, 5б, 5в, 6, 6б, 7, 7а, 8, 8б, 9, 11, 13а, 15, 15а, 15б, 15в, 15г, 17а, 18а, 21, 21а, 23а, 24, 27б, 29а)
5.	Шелеховский район, с. Баклаши, пер. Майский, в районе домов № 15, 17, 19	Бетонное покрытие, ограждение с трех сторон, площадь – 27 м ² , 4 контейнера по 0,75 м ³ и 1 бункер под КГО	Администрация Шелеховского муниципального района, адрес: г. Шелехов, ул. Ленина, 15	с. Баклаши: ул. Счастливая (дом № 8), ул. Северная (дом № 5а), ул. Совхозная (дома № 2, 3, 3а, 4-7, 7а, 8, 9, 9а, 9б, 9в, 9г, 10, 11а, 11б, 12, 13, 13а, 14-16), ул. 8 Марта (дома № 26, 28, 30 пер. Ангарский (дома № 1-7, 9), пер. Дорожный (дома № 5, 7, 9), пер. Дружный (дома № 5, 6, 9, 10), пер. Летний (дома № 2, 2а, 4, 6, 6а, 8а, 14-18, 20-24, 24а, 25, 26, 30, 32, 32а, 34), пер. Майский (дома № 1, 1а, 1г, 1д, 2, 2а, 2е, 3, 3а, 3б, 3в, 4, 4а, 4б, 4г, 4д, 4е, 4ж, 5а, 5б, 5в, 6, 6а, 6д, 7б, 7д, 8, 8д, 9, 9а, 9б, 9в, 9г, 10, 10а, 10б, 11, 12, 12б, 13, 14, 14а, 14б, 14в, 15, 16, 16а, 16в, 16г, 16д, 17, 19, 25, 27, 29, 29б, 29в, 31, 31а, 31б, 31в, 33, 33а, 33в, 35, 35а, 35б, 35в, 37, 37б, 39, 41, 43, 43а, 45, 45а, 47, 47а, 49, 51, 51а, 51б, 53, 55, 55а, 57а, 57б, 59), пер. Сосновый (дома № 1, 1/1, 1/2, 1а, 1а/3, 1б, 1в, 1г, 2, 2а, 3, 4, 4а, 5, 5/2, 6-9, 11, 12, 14-16), пер. Снежный (дома № 2, 4, 6, 8), пер. Центральный (дома № 2, 2а, 4, 6, 8, 10, 10а, 31)
6.	Шелеховский район, с. Баклаши, ул. 8 Марта, напротив дома № 16	Бетонное покрытие, ограждение с трех сторон, площадь – 19,5 м ² , 5 контейнеров по 0,75 м ³ и 1 отсек под КГО	Администрация Шелеховского муниципального района, адрес: г. Шелехов, ул. Ленина, 15	с. Баклаши: ул. Ангарская (дома № 1, 2, 4, 4а, 5-10, 12-14, 14а, 14б, 14в, 15, 16, 16а, 16б, 16в, 17-21, 23, 24а, 25-35, 35а, 35б, 36, 37, 37а, 38-40, 42, 44б, 46в, 48, 48а, 48а/1, 48б, 48в, 48г, 48д, 48е, 50, 50а, 50б, 50в, 50д, 50е, 52, 52а), ул. Вятская (дома № 1-6, 6а, 6б, 7, 8, 8а, 9, 10, 10а, 11-14, 14а, 15, 16),

				ул. 8 марта (дома № 11б, 11в, 16, 16а), пер. Зеленый (дома № 1-4, 4а, 4б, 5, 6, 6а, 7, 8, 10-12, 15, 22, 25, 27)
7.	Шелеховский район, с. Баклаши, ул. 9 Пятилетки, в районе дома № 1/1	Бетонное покрытие, ограждение с трех сторон, площадь – 19,5 м ² , 5 контейнеров по 0,75 м ³ и 1 отсек под КГО	Администрация Шелеховского муниципального района, адрес: г. Шелехов, ул. Ленина, 15	с. Баклаши: ул. Байкальская (дома № 1, 1а, 2, 2а, 3-13, 13а, 14, 16-18, 20, 22, 24, 26, 28, 30, 36), ул. Иркутская (дома № 1, 1а, 3, 5, 7, 7а, 9-11, 13-15, 17-19, 21), ул. Озерная (дома № 1, 2, 6-15, 22), ул. Октябрьская (дома № 1, 1а, 2-9, 9а, 10-12, 12а, 13-30, 32, 34, 36, 38), ул. Российская (дома № 1, 1а, 3-35, 37, 39), ул. Энергетиков (дома № 1, 1а, 1б, 1г, 2-4, 4б, 4в, 5-10, 10а, 11, 12, 12а, 12б, 13, 14, 14а, 15-18), ул. 8 Марта (дома № 17, 19, 23, 27, 29), ул. 9-й Пятилетки (дома № 1/1, 1/2), пер. Березовый (дома № 1-7, 9)
8.	Шелеховский район, с. Баклаши, ул. 9 Пятилетки, рядом с домом № 2в	Бетонное покрытие, ограждение с трех сторон, площадь – 19,5 м ² , 5 контейнеров по 0,75 м ³ и 1 отсек под КГО	Администрация Шелеховского муниципального района, адрес: г. Шелехов, ул. Ленина, 15	с. Баклаши: ул. Березовая (дома № 1, 2, 2в, 3, 4, 4а, 4б, 5, 6, 6а, 7-14, 14б, 15-22, 22а, 23, 24, 24а, 25- 32, 35, 36, 38, 40, 42, 42а, 43, 44, 44а, 45, 46, 48- 50, 52-54, 54в, 54г, 54д, 55, 56, 56а, 57, 57а, 58-60, 62, 64, 66, 68), ул. 9-й Пятилетки (дома № 1а, 1б, 2а, 2б, 2в, 2е, 3-5, 7-10, 10а, 10б, 11, 12, 12а, 13, 14, 14а, 14в, 15, 16, 16а, 17, 17а, 17б, 18а, 18б, 19, 19б, 21, 23, 24, 24а, 24в, 25, 26, 26а, 27, 29, 33, 35, 37, 37а), ул. 10-й Пятилетки (дома № 1, 2, 2а, 2б, 2в, 3, 4, 4а, 5, 6, 6а, 6б, 7- 12, 26), ул. 8 Марта (дома № 4в, 14, 14а, 27а), пер. Лесной (дома № 1, 2, 2а, 3, 5, 7, 9, 11, 13, 15, 17, 19, 21, 23, 23а, 25-27, 29, 31, 31а, 33, 33а, 35, 37, 39, 41, 43, 45, 45а, 47, 47а, 49, 51, 53, 55)
9.	Шелеховский район, с. Баклаши, ул. Крестьянская, напротив домов № 20 и № 20а	Бетонное покрытие, ограждение с трех сторон, площадь – 19,5 м ² , 5 контейнеров по 0,75 м ³ и 1 отсек под КГО	Администрация Шелеховского муниципального района, адрес: г. Шелехов, ул. Ленина, 15	с. Баклаши: ул. Гагарина (дома № 1, 1а, 1б, 1г, 1д, 1е, 1к, 2, 2а, 2а/1, 2б, 2в, 3, 3а, 3в, 3д, 4, 4/1, 4а, 4б, 4в, 4г, 4д, 4е, 4с, 5, 5а, 5в, 6, 6а, 7-9, 9а, 10, 10/1, 10/2, 10/3, 11, 12, 12а, 13, 14, 14а, 14б, 16, 16б, 18, 20), ул. Крестьянская (дома № 1, 1а, 1б, 2, 2а, 2б, 3-16, 18-20, 20а, 22, 24, 24а, 24б, 24д, 26, 26а, 26б, 26в, 26г, 26д, 26е, 28, 28а, 28б, 30),

				ул. Нагорная (дома № 1-3), ул. Тальниковая (дома № 1-4, 4а, 4б, 5, 6, 6а, 6б, 7-11, 11а, 12-20), пер. Речной (дома № 1-6, 6а, 7, 7а, 8-10, 10а, 11, 12, 12а, 12б, 14, 16-19, 19а, 20-27, 30, 30а, 31, 33, 34, 41, 47)
10.	Шелеховский район, с. Баклаши, ул. Дорожная, напротив дома № 9а	Бетонное покрытие, ограждение с трех сторон, площадь – 19,5 м ² , 6 контейнеров по 0,75 м ³ и 1 отсек под КГО	Администрация Шелеховского муниципального района, адрес: г. Шелехов, ул. Ленина, 15	с. Баклаши: ул. Бородина (дома № 1, 1а, 1б, 1в, 1г, 1д, 2-4, 4а, 5, 5а, 6-10, 12, 14, 16, 16а, 18, 18а, 18б, 20, 20а, 20б, 22, 24, 26, 28, 30, 30а, 36), ул. Дорожная (дома № 1, 1а, 1б, 1в, 2, 2а, 3, 4, 6-9, 9а, 11, 11а, 11б, 11в, 12-14, 14а, 14б, 15-17, 19, 19а, 19б, 20, 20а, 20б, 21, 21а, 22, 22а, 23, 23а, 24, 24а, 25-31, 31а, 32, 32а, 37, 42), ул. Иркутная (дома № 1, 1а, 1б, 2, 2а, 3-7, 30а, 32), ул. Кедровая (дома № 1, 2г, 2в, 3в, 4б, 5д, 7, 8, 8г, 9, 9б, 13б, 13в, 14, 15б, 16, 17, 19, 20, 22, 26, 28, 30, 32), ул. Ленинградская (дома № 1, 3-10), ул. Ольховая (дома № 1а, 2а, 2б, 3, 4а, 5а, 6а, 8а, 11а, 12, 15-17, 22, 24, 26, 28, 42, 44, 70, 72а, 76а, 82а, 86), ул. Пригородная (дома № 1-9, 9а), ул. Полевая (дома № 1, 1а, 1б, 1в, 2, 2а, 3, 4, 4а, 5-7, 9-11, 11а, 12, 12а, 13-24, 24а, 24б, 25-30, 30а, 31-43), ул. Сибирская (дома № 1, 1а, 2, 2а, 3, 4, 8), ул. Соколовская (дома № 1, 1а, 1б, 1в, 1г, 2, 2а, 2б, 2г, 2д, 3, 4, 4а, 5, 5а, 6, 7, 7а, 8, 8а, 9, 9а, 10-19, 19а, 20-33, 33а, 34-36, 36а, 37-49, 51, 53), ул. Солнечная (дома № 1, 1а, 1б, 2а, 2б, 3-9, 11, 11а, 12, 13, 13а, 14, 14а, 15, 16, 18, 20, 22, 30, 32, 34, 36, 38, 40, 40а, 42, 44, 48, 49ж, 50, 54, 54а, 56, 58, 60, 62, 64, 66, 66а, 68, 72, 74, 76, 78), ул. Степная (дома № 1, 1а, 1б, 1д, 2а, 2б, 3, 3а, 5-7, 8а, 9-13, 13а, 13б, 13в, 14, 14а, 14б, 15, 15а, 15б, 16, 16а, 16б, 17, 17а, 18-21, 21а, 22, 23, 23а, 24-26, 26а, 27-31, 31а, 32-35, 35а, 36, 37, 37а, 38-49, 49а, 50-54, 56), ул. Тепличная 1-я (дома № 1, 2, 2а, 3-14, 14а, 16, 18), ул. Тепличная 2-я (дома № 1, 1а, 2, 2а, 3-12, 14, 14а), ул. Тепличная 3-я (дома № 1-6, 6а, 7, 7а, 8, 8а, 8б, 9, 11, 11а, 13, 15, 17, 17а, 17в, 17г),

				ул. Школьная (дома № 63, 63а, 65, 65а, 65б, 65в, 67, 69, 69а)
11.	Шелеховский район, с. Баклаши, ул. Ангарская, напротив участка № 55	Бетонное покрытие, ограждение с трех сторон, площадь – 19,5 м ² , 5 контейнеров по 0,75 м ³ и 1 отсек под КГО	Администрация Шелеховского муниципального района, адрес: г. Шелехов, ул. Ленина, 15	с. Баклаши: ул. Ангарская (дома № 39а, 39б, 39в, 39г, 39д, 41, 41а, 41б, 41в, 41г, 41д, 43, 45, 47, 47а, 47б, 49, 49б, 49в, 49д, 51, 51а, 51б, 51в, 51г, 51д, 51е, 51ж, 51з, 52б, 52в, 52г, 52д, 53, 53а, 54, 54а, 54б, 54в, 54г, 56, 58, 60, 62, 64, 66, 68, 70, 72, 74, 76, 78, 80, 82, 84, 86), ул. Животноводов (дома № 1-16, 16а, 17-26), ул. Мира (дома № 1, 2, 2а, 3-11, 11а, 12-22, 22б, 23, 24, 24а, 25-28, 28а, 29-33, 33а, 34, 34а, 35, 36, 36а, 37, 38, 38а, 39, 39а, 39б, 40, 42, 44, 46, 66а), ул. Саянская (дома № 1, 2, 2а, 2б, 2в, 2г, 3, 4, 4а, 5, 5а, 6-17, 19, 21, 42), ул. Советская (дома № 1, 1а, 1б, 2, 2а, 3, 3а, 4, 5, 5а, 5в, 5г, 5д, 6, 6а, 7, 7б, 8-15, 15а, 16-23, 25, 27, 29, 31, 33, 35), ул. Строителей (дома № 1, 2, 2а, 2в, 2г, 2д, 2ж, 3-27, 27а, 27б, 28-37, 39, 41, 43, 45, 47, 49, 51, 53, 55), ул. Трудовая (дома № 1, 1а, 1в, 2, 2а, 2б, 3-6, 6а, 10, 12, 16а, 16б, 18, 18а, 20), ул. Школьная (дома № 1, 1а, 1в, 1г, 1ж, 1л, 2, 3, 3а, 4, 5а, 6, 6а, 7-10, 10а, 11-16, 16а, 16б, 16г, 16д, 17, 18, 18а, 19, 20, 20а, 21, 21а, 22, 22а, 23, 23а, 24-26, 26а, 27, 28, 28а, 28б, 28в, 29, 30, 30а, 30б, 30в, 31, 31а, 31б, 32, 32/2, 32а, 33, 33а, 33в, 33г, 34, 34а, 34б, 35, 37, 39, 39а, 41, 43, 45, 47, 47а, 49, 51, 51а, 53, 53а, 54, 55, 57, 57а, 57б, 59, 59а, 61, 62), пер. Депутатский (дома № 1, 1а, 1б, 1в, 2, 3, 3а, 3б, 4-9, 9а, 10, 10б, 11, 11а, 12, 13, 13а, 14, 14а, 15, 16, 16а, 17-20, 20а, 21-24, 24а, 25-27, 27б, 28-30, 32, 34, 36, 36а, 38, 40, 42, 44, 46, 48, 50, 52, 54, 54а, 56, 58, 60, 62, 64, 64а, 66, 68, 70), пер. Советский (дома № 1, 1б, 2-6, 6а, 6б, 6в, 7, 7а, 7в, 7г, 8, 9, 9а, 9б, 9в, 10, 10а, 11-13), пер. Строителей (дом № 49)
12.	Шелеховский район, с. Баклаши, ул. Луговая,	Бетонное покрытие, ограждение с трех сторон, площадь –	Администрация Шелеховского	с. Баклаши: ул. Есенина (дома № 1, 1а, 1б, 1в, 1г, 1д, 1е, 2, 2а, 2б, 3, 3а, 4, 4а, 5-9, 9а, 10-16, 16а, 17, 17а, 18, 19, 19а, 21-23, 24а, 24б, 32),

	напротив дома № 1а	19,5 м ² , 6 контейнеров по 0,75 м ³ и 1 отсек под КГО	муниципального района, адрес: г. Шелехов, ул. Ленина, 15	<p>ул. Жемчужная (дома № 40, 40а, 42, 42а, 49, 50, 50б, 51-53, 55-61, 73, 75, 76а, 80а, 81, 82а, 83, 87, 89, 91, 93),</p> <p>ул. Клубная (дома № 1, 2, 4, 6, 16, 19),</p> <p>ул. Лермонтова (дома № 1, 1а, 1б, 1в, 2, 2а, 3-12, 12а, 13-35),</p> <p>ул. Луговая (дома № 1, 1а, 2, 2а, 3-7, 7а, 8, 8а, 9, 9а, 10, 10а, 10б, 11-14, 14а, 15, 15а, 15б, 16-21, 21а, 22-29, 29а, 30-32, 32а, 32б, 32в, 33-45, 47-51, 53, 55, 57, 59, 61, 63, 65, 67, 69, 71, 73, 75, 75а, 75б, 77, 77а, 77б, 79, 79б, 81, 81а, 81б, 81в, 81г, 83, 83а, 85, 87, 87а, 89, 91, 91а, 93, 93а, 93б, 93в, 93г, 94, 95, 95а, 95б, 97, 97а, 98в, 99, 101, 101а, 101б, 101в, 101г, 101д, 103а, 105, 105а, 105б, 105д),</p> <p>ул. Новоселов (дома № 1, 3, 5, 5а),</p> <p>ул. Пушкина (дома № 1, 1а, 2, 2а, 2б, 2в, 2д, 3, 3а, 4, 4а, 4б, 5-13, 13а, 14-17, 17а, 18-29, 29а, 30-41, 41а, 43, 45),</p> <p>ул. Рябиновая (дома № 65, 67, 69, 71, 73-75, 75а, 76-80, 82, 84-86, 86а, 88-91, 91а, 91б, 91в, 91г, 91е, 92-95, 95а, 95б, 95в, 95г, 96, 97, 97а, 97в, 97г, 98, 99, 99а, 100, 101, 101а, 102, 103, 103а, 104, 105, 105а, 106, 107а, 108, 109а, 110-115, 117, 119, 121, 123, 125, 125а, 127, 127б, 129, 129а, 131, 131а, 131б, 133, 135, 137),</p> <p>ул. Садовая (дома № 1, 1а, 1б, 1в, 1г, 2, 2а, 2б, 2в, 2г, 2д, 2е, 2ж, 2з, 3, 4, 4а, 4в, 5-18, 18а, 19, 19а, 21, 23, 25, 27, 29, 31, 33, 35, 37, 37а, 37б, 39, 41, 43),</p> <p>ул. Шелеховская (дома № 1а, 1б, 5, 5а/2, 5в, 5г, 7а, 9, 11, 13, 13а, 15, 15б, 17, 21а, 80а, 80в, 80г, 82б, 82в, 84, 86, 86а, 86б, 88, 88а, 88б, 88г, 88д, 88е, 88з, 90, 90а, 90б, 90в, 90д, 92, 92а, 92б/1, 92д, 94, 94а, 96, 96а, 98, 100, 102, 102а, 104, 106, 106а, 106б, 108, 108а, 109б, 110, 112, 112б, 114, 114а, 116а, 118, 122, 124, 126, 128, 132, 134, 136, 138),</p> <p>ул. 50 лет Победы (дома № 1, 1а, 1б, 1в, 1г, 2-4, 4а, 4б, 4в, 4г, 5, 6, 6а, 6б, 8, 8а, 9-14, 15а, 16, 18, 20, 22, 22а, 24, 26, 28, 30, 32, 34, 36, 38, 40, 42, 44, 46, 48, 50, 52, 54, 56, 58, 60, 62, 64, 66),</p> <p>пер. Апрельский (дома № 1, 1а, 2-4, 4б, 5, 5а, 6, 7, 9, 11, 15),</p> <p>пер. Луговой (дома № 1-5, 5а, 5б, 6, 7, 7а, 7б, 7в, 11, 11а),</p> <p>пер. Набережный (дома № 1-3, 5, 6, 10),</p> <p>пер. Озерный 2-й (дома № 8, 20, 20а, 32а),</p>
--	--------------------	--	--	--

				пер. Садовый (дома № 1-5, 5а, 6, 7, 7а, 8, 10, 12, 16, 16а, 20а, 25а), пер. Спортивный (дома № 1, 2, 2а, 3, 4, 4а, 5-7, 9, 11, 13, 15)
13.	Шелеховский район, с. Баклаши, ул. Звездная, напротив участка № 10	Бетонное покрытие, ограждение с трех сторон, площадь – 19,5 м ² , 6 контейнеров по 0,75 м ³ и 1 отсек под КГО	Администрация Шелеховского муниципального района, адрес: г. Шелехов, ул. Ленина, 15	с. Баклаши: ул. Александровская (дома № 7, 7а, 9, 9а, 11, 11а, 11б, 13, 13а, 15, 23, 25, 28, 28а, 47), ул. Алексея Зверева (дома № 2-17), ул. Алмазная (дома № 7, 9), ул. Анатолия Ямщикова (дома № 1-16, 18, 20), ул. Большая Снежная (дома № 1, 3-16), ул. Виноградная (дома № 1-14, 16-24, 26, 28, 31, 35-39), ул. Восточная (дома № 2, 4, 6, 8, 10, 12-14, 14а), ул. Горная (дома № 1-7, 9, 10), ул. Грибная (дома № 1, 3, 5, 7, 9, 11, 13), ул. Еликаниды Серебренниковой (дома № 1, 2, 2а, 4, 4а, 5, 6, 6а, 7, 7а, 8а, 10, 12, 12а, 13, 14, 14а, 16, 16а, 18, 18а, 19, 19а, 20, 22-26, 28, 28а), ул. Жемчужная (дома № 4, 4а, 6, 6а, 6б, 8, 8а, 10, 10а, 10б, 10в, 12а, 12б, 14, 14а, 16, 16а, 18, 18а, 20- 23, 25, 25а, 27, 29, 31, 31а, 37, 39, 41, 43), ул. Западная 1-я (дома № 1, 3, 5, 8, 9, 9а, 11, 13, 13а, 14, 15, 17, 19- 21, 24), ул. Западная 3-я (дома № 1, 3, 5, 7), ул. Звездная (дома № 1-16, 16а, 17, 17а, 18-21), ул. Лунная (дома № 1, 2, 4, 6), ул. Малая Снежная (дома № 1-8, 11), ул. Новая (дома № 1, 2а, 3, 3б, 3г, 5-9, 9а, 10, 11, 11а, 12, 13, 13а, 13г, 14-16, 18, 22, 24, 26, 28, 30, 32, 34, 36, 36а), ул. Олимпийская (дома № 1-4, 6-11), ул. Олхинская (дома № 5, 7), ул. Ореховая (дома № 1, 2, 4-13), ул. Рябиновая (дома № 1, 1а, 1б, 1в, 1д, 1 е, 2, 2а, 2б, 3, 3а, 4-6, 6а, 7-9, 9а, 10-14, 15а, 15б, 16, 16а, 17, 17а, 18, 19, 19а, 19б, 20, 21, 21а, 21б, 22, 23, 23а, 23б, 24, 25, 25а, 26-29, 29а, 30-35, 35а, 36-41, 41а,

				<p>41б, 41в, 42-48, 48а, 49, 50, 50а, 51, 52, 52а, 54, 54а, 56-60, 60а, 61-64, 66, 68, 70, 70а, 72), ул. Рябиновая 1-я (дома № 1-18), ул. Светлая (дома № 2а, 3, 3а, 5, 7-10, 12), ул. Созидателей (дома № 1/1, 1/2, 1/3, 2), ул. Фруктовая (дома № 1-3, 5, 7), ул. Центральная (дома № 2, 2а, 3-10, 12, 14-21, 21а, 22, 22а, 23, 23а, 24, 24а, 26, 26а, 27-31), ул. Южная (дома № 3, 3а, 3б, 4, 5а, 6, 10, 14, 18, 20, 22, 22а), ул. Южная 2-я (дома № 2, 4, 6-11, 11а, 12-14, 16), ул. Ясная (дома № 1а, 2, 2а, 3-6), пер. Восточный – 1 (дома № 1, 3, 7, 9, 11, 13), пер. Восточный – 2 (дома № 1-9, 14), пер. Восточный – 3 (дома № 5, 7, 7а, 8а, 9, 10), пер. Восточный – 4 (дома № 2, 4, 8, 8а, 10, 10а), пер. Еловый (дома № 1а, 2, 2а, 2б, 3, 3а, 4-7), пер. Заводской (дома № 2, 4, 8, 10, 10а), пер. Западный-1 (дома № 1, 3, 5-11, 14, 16), пер. Западный-2 (дома № 1, 2, 2а, 5, 6, 6а, 6б, 6в, 7, 8а, 9, 11), пер. Зарничный (дома № 1, 3, 5, 7, 9, 11), пер. Новый (дома № 1-14, 14а, 15-22, 27, 29, 31, 33), пер. Почтовый (дома № 1, 3-7), пер. Радужный (дома № 1-4, 6, 8), пер. Хрустальный (дома № 1, 3, 5, 7), пер. Ясный (дома № 1, 1а, 2, 3, 3а, 4, 5, 7, 9, 11, 13)</p>
14.	Шелеховский район, п. Пионерск, ул. Ключевая, напротив дома № 22	Бетонное покрытие, ограждение с трех сторон, площадь – 19,5 м ² , 4 контейнера по 0,75 м ³ и 1 отсек под КГО	Администрация Шелеховского муниципального района, адрес: г. Шелехов, ул. Ленина, 15	<p>п. Пионерск: ул. Береговая (дома № 25, 31-34, 36, 36а, 38, 38а, 40, 42, 42а, 44, 46, 48, 50), ул. Дачная (дома № 1-9, 9а 10, 12, 14, 16, 18, 20, 22, 24, 26, 26а, 28), ул. Ключевая (дома № 1, 2, 2а, 3, 4, 4а, 5, 6, 6а, 7-15, 15а, 17, 17/2), ул. Родниковая (дом № 3), пер. Береговой (дома № 3, 5, 21б), пер. Луговой (дома № 1, 1а, 2-б),</p>

				пер. Серединский (дома № 1, 2, 2а, 2б, 3, 3а, 4, 4а, 5, 6, 6а, 7, 8, 8а, 9-14)
15.	Шелеховский район, п. Пионерск, ул. Подгорная, напротив дома № 8	Бетонное покрытие, ограждение с трех сторон, площадь – 19,5 м ² , 4 контейнера по 0,75 м ³ и 1 отсек под КГО	Администрация Шелеховского муниципального района, адрес: г. Шелехов, ул. Ленина, 15	п. Пионерск: ул. Береговая (дома № 1, 1а, 1б, 1в, 1г, 2, 2а, 2б, 3, 3а, 3б, 3в, 3г, 3е, 4-7, 7а, 8, 9, 9а, 9в, 10, 10а, 11-14, 14а, 15, 16, 16а, 16б, 16в, 17, 17а, 17б, 18-20, 20а, 21, 21а, 21б, 22-24, 26, 27, 27а, 28, 29), ул. Кедровая (дома № 1, 2, 4, 6), ул. Ключевая (дома № 16, 18-24, 24а, 25, 26, 26а, 26б, 27, 28, 28а, 29, 31, 33), ул. Лесная (дома № 4, 8, 20), ул. Летняя (дома № 1, 2, 2а, 3, 3а, 4-10, 10а, 10в, 20), ул. Подгорная (дома № 1, 1б, 2, 2а, 3-8, 8а), ул. Центральная (дома № 1-4, 6, 6а, 8-10, 12, 14, 16, 16а, 18, 20, 22, 24, 24а), пер. Береговой (дома № 1, 1в, 1г), пер. Подгорный (дома № 2, 2а, 2б, 2в, 2г, 4, 6, 8, 10, 12)
16.	Шелеховский район, с. Введенщина, пер. Набережный, напротив участка № 1а	Бетонное покрытие, ограждение с трех сторон, площадь – 19,5 м ² , 4 контейнера по 0,75 м ³ и 1 отсек под КГО	Администрация Шелеховского муниципального района, адрес: г. Шелехов, ул. Ленина, 15	с. Введенщина: ул. Дорожная (дома № 1, 1а, 14а, 18а, 20а, 22а, 24а, 26а, 26б, 30а), ул. Мира (дома № 2, 2б, 3, 4, 4а, 5, 6, 6а, 6б, 6г, 6д, 7-9, 9а, 10-13, 13а, 14-20, 20б, 21-23), ул. Советская (дома № 1, 1а, 2, 3, 3а, 4, 4а, 5-7, 7а, 8, 9, 9а, 10-13, 13а, 15-20, 20б, 21, 21а, 22, 22а, 22б, 22в, 23, 25, 26, 28-31, 31г, 31д, 32, 33, 33а, 33б, 33в, 33е, 33ж, 33з, 33и, 33к, 34, 35, 35а, 35б, 36-42, 44, 46-50, 52, 52а, 52б, 54, 54а, 55а, 56а, 57, 58, 58а, 59, 60, 63), ул. Юбилейная (дома № 10, 10а, 12, 14, 14а, 14в, 15-20, 20а, 21, 21а, 22, 23, 24, 24а, 25, 26, 26а, 27, 27а, 28-36, 36а, 37, 38, 38а, 38б, 39, 40, 40а, 41, 42, 42а, 43-48, 48б, 49-51, 51а, 52, 52а, 52б, 53, 55, 56а, 57, 57а, 59, 61), пер. Волконского (дома № 1, 2, 2а, 3-5, 5а, 6-8, 10, 14), пер. Заречный (дома № 48, 48а, 49-53, 55-57, 59, 61, 63), пер. Набережный (дома № 1, 2, 2а, 3, 3а, 3б, 4-6, 6а, 6б, 7, 8, 8а, 8б, 9, 9а, 9б, 9г, 10, 11, 11а, 12-14, 14а, 14б, 15, 16, 16а, 17-20, 20а, 21, 22, 22а, 23, 25, 25а, 26), пер. Школьный (дома № 1, 3, 3а, 7, 7б, 9, 11, 13),

				пер. Юбилейный (дома № 38а, 40а, 46а, 48)
17.	Шелеховский район, с. Введенщина, пер. Депутатский, напротив участка № 19	Бетонное покрытие, ограждение с трех сторон, площадь – 19,5 м ² , 4 контейнера по 0,75 м ³ и 1 отсек под КГО	Администрация Шелеховского муниципального района, адрес: г. Шелехов, ул. Ленина, 15	с. Введенщина: ул. Лесная (дома № 1, 1а, 1б, 1в, 2, 2а, 2б, 2в, 3, 3а, 4, 4а, 5, 5а, 6, 6а, 7, 7а, 7б, 9, 9а, 10, 11, 11а, 11б, 12, 13, 13а, 14-22, 29, 31, 33, 35), ул. Мира (дома № 24-26, 26а, 28-32, 32в, 32г, 32д, 33, 34, 34а, 35, 35/3, 36, 36а, 37, 37а, 38-42, 44, 45, 45а, 45/1, 45/2, 46, 46а, 47, 48, 48а, 48б, 48в, 48г, 48д, 49-52, 52/2, 52/3, 53-55, 57, 59, 61, 63, 65, 67, 67а, 67/1, 67/2), ул. Молодежная (дома № 1-30, 32, 32а, 32б, 34, 36, 38, 40, 42, 44), ул. Молодежная 2-я (дома № 1-26, 28, 29), ул. Молодежная 3-я (дома № 2-12, 14, 16-18, 20-24), ул. Православная (дома № 1, 1а, 1б, 1в, 1г, 2, 2а, 2б, 3, 4, 4б, 5-8, 8а, 10, 11, 11а, 12-20, 20а, 21-31, 31а, 32, 34), ул. Просвещения (дома № 1, 1а, 1б, 1г, 2, 2а, 3-6, 6а, 7-18, 18а, 19, 19а, 20-22, 24, 26, 28-30, 30а, 32, 34, 34а), ул. Солнечная (дома № 1а, 1б, 2-15, 17, 19, 21, 23, 25, 27, 29, 29а), ул. Таежная (дома № 67, 73-86, 88, 90, 92, 94, 96), ул. Школьная (дома № 1-3, 3б, 4, 5, 5а, 6, 7, 7а, 8-11, 11а, 12-19), пер. Депутатский (дома № 1, 1а, 2-7, 7а, 8, 8а, 9а, 13, 13а, 14, 15, 15а, 17, 22, 31, 33а, 37, 64в), пер. Дорожный (дома № 1, 1а, 6, 7, 7а, 7б), пер. Рыбачий (дома № 1-8, 10-15), пер. 2-й Рыбачий (дома № 1-9, 9а, 10-13, 15-18), пер. Советский (дом № 6), пер. Ясный (дома № 1, 2, 3, 5, 5а, 7)
18.	Шелеховский район, с. Введенщина, урочище Изосимов чертеж, ул. Успешная, напротив участка № 11	Бетонное покрытие, ограждение с трех сторон, площадь – 19,5 м ² , 5 контейнеров по 0,75 м ³ и 1 отсек под КГО	Администрация Шелеховского муниципального района, адрес: г. Шелехов, ул. Ленина, 15	с. Введенщина: ул. Дальняя (дом № 14), ул. Д. Донского (дома № 4, 7, 13-16, 33, 36, 37, 48, 51а), ул. Дружная (дома № 4а, 5, 27б, 30, 44, 45), ул. Зарничная (дома № 2, 3, 8, 31, 39, 53), ул. Лесная (дома № 24, 26, 28, 30, 32, 34, 36-40, 40а, 41, 42, 42а, 43, 45, 47, 49-51, 52а, 53-55, 57-59, 61-64, 64а, 65-73, 75, 77-81, 81а, 81б, 81в, 83, 83а, 85, 85а, 87, 87а, 89, 91),

				<p>ул. Мира (дома № 56, 58, 58а, 60, 62, 64, 64а, 64б, 64г, 64д, 66, 66а, 66б, 68, 69/1, 69/2, 70, 70а, 70б, 71/1, 71/2, 72, 73, 73/2, 74, 75, 75а, 75/1, 75/2, 76, 76б, 77, 77/1, 77/2, 79, 81, 81а, 81б, 83, 85, 87, 89, 91, 91а, 93, 95, 97, 97а, 97б, 99),</p> <p>ул. Православная (дома № 33, 33а, 35, 36, 36а, 38, 40-47),</p> <p>ул. Просвещения (дома № 43, 45, 46, 49),</p> <p>ул. Средняя (дома № 2, 6, 7),</p> <p>ул. Теплая (дома № 4, 5, 7),</p> <p>ул. Успешная (дома № 25, 37а, 44, 47),</p> <p>ул. Южная (дома № 4, 7),</p> <p>пер. Мирный (дома № 7а, 9, 15, 19, 23, 25);</p> <p>п. Чистые Ключи:</p> <p>ул. Березовая (дома № 23, 29)</p>
19.	Шелеховский район, с. Введенщина, ул. Иркутная, напротив участка № 32а	Бетонное покрытие, ограждение с трех сторон, площадь – 19,5 м ² , 5 контейнеров по 0,75 м ³ и 1 отсек под КГО	Администрация Шелеховского муниципального района, адрес: г. Шелехов, ул. Ленина, 15	<p>с. Введенщина:</p> <p>ул. Дорожная (дома № 1б, 2а, 3, 4, 4а, 5, 5а, 5б, 5в, 5г, 5д, 5е, 6, 6а, 7, 8, 8а, 9-12, 12а, 12б, 12в, 13, 13а, 14, 15, 16а, 16б),</p> <p>ул. Иркутная (дома № 1, 1а, 1б, 1в, 1г, 2, 3, 3а, 4, 5, 5а, 6-9, 9а, 10, 10а, 11-13, 13а, 14, 15, 15а, 16, 18, 20, 22, 24, 26-28, 30, 30а, 31, 32, 34, 34а, 35, 36, 36а, 37, 38, 38а, 39-46, 48, 49, 56),</p> <p>ул. Ключевая (дома № 1, 1а, 3-12, 12а, 13-21, 21а, 22-44, 46, 48),</p> <p>ул. Кузнечная (дома № 1, 1а, 1б, 1в, 1д, 1е, 2, 2а, 2б, 2в, 2г, 3, 3а, 3б, 4-24, 25а, 26, 28, 28б, 28в, 28г, 28д, 30, 30а, 30б, 31а, 31б, 31в, 32, 32а, 32б, 32в, 32г, 32д, 34, 34а, 36, 36б, 38, 38б, 40, 40а, 42, 44, 44б, 46, 46а, 48, 48б, 48д, 56а),</p> <p>ул. Механиков (дома № 1, 2, 2а, 2б, 3-6, 6а, 7-22, 22а, 23, 23а, 24-28, 28а, 29, 30, 32, 34, 36, 38, 38а),</p> <p>ул. Песчаная (дома № 1-33, 33а, 34-40, 42, 44, 46, 48),</p> <p>ул. Полевая (дома № 1-20, 20а, 22, 24, 26, 26а, 28, 30, 30а, 32),</p> <p>ул. Таежная (дома № 1-12, 12а, 13, 14, 14а, 15, 16, 16а, 17, 18, 18а, 19, 20, 20а, 20б, 21, 22, 22а, 23-30, 30а, 31-35, 35а, 36, 37, 37а, 38, 39, 39а, 40, 40а, 41-66, 68-72),</p> <p>ул. Целинная (дома № 1, 1а, 1б, 2, 2а, 3-18, 18а, 19-39, 41, 43, 45, 47),</p>

				ул. Юбилейная (дома № 1, 1а, 1б, 1б/2, 1в, 1г, 1д, 1е, 1ж, 1з, 1и, 1к, 1л, 2, 2а, 3, 5-8, 8а, 9, 9а, 9б, 11, 13), пер. Заречный (дома № 1, 1а, 2, 2а, 3, 4, 4а, 5-7, 7а, 8-11, 13-15, 17, 17а, 19, 21, 21а, 23- 25, 27, 29-31, 33, 33а, 35, 37, 39, 41, 43, 45, 47), пер. Карьерный (дома № 2, 2б, 4, 4а, 6, 8, 20, 25, 26)
--	--	--	--	---

*Схема размещения мест (площадок) накопления твердых коммунальных отходов на территории Баклашинского муниципального образования к Реестру мест (площадок) накопления твердых коммунальных отходов на территории Баклашинского муниципального образования

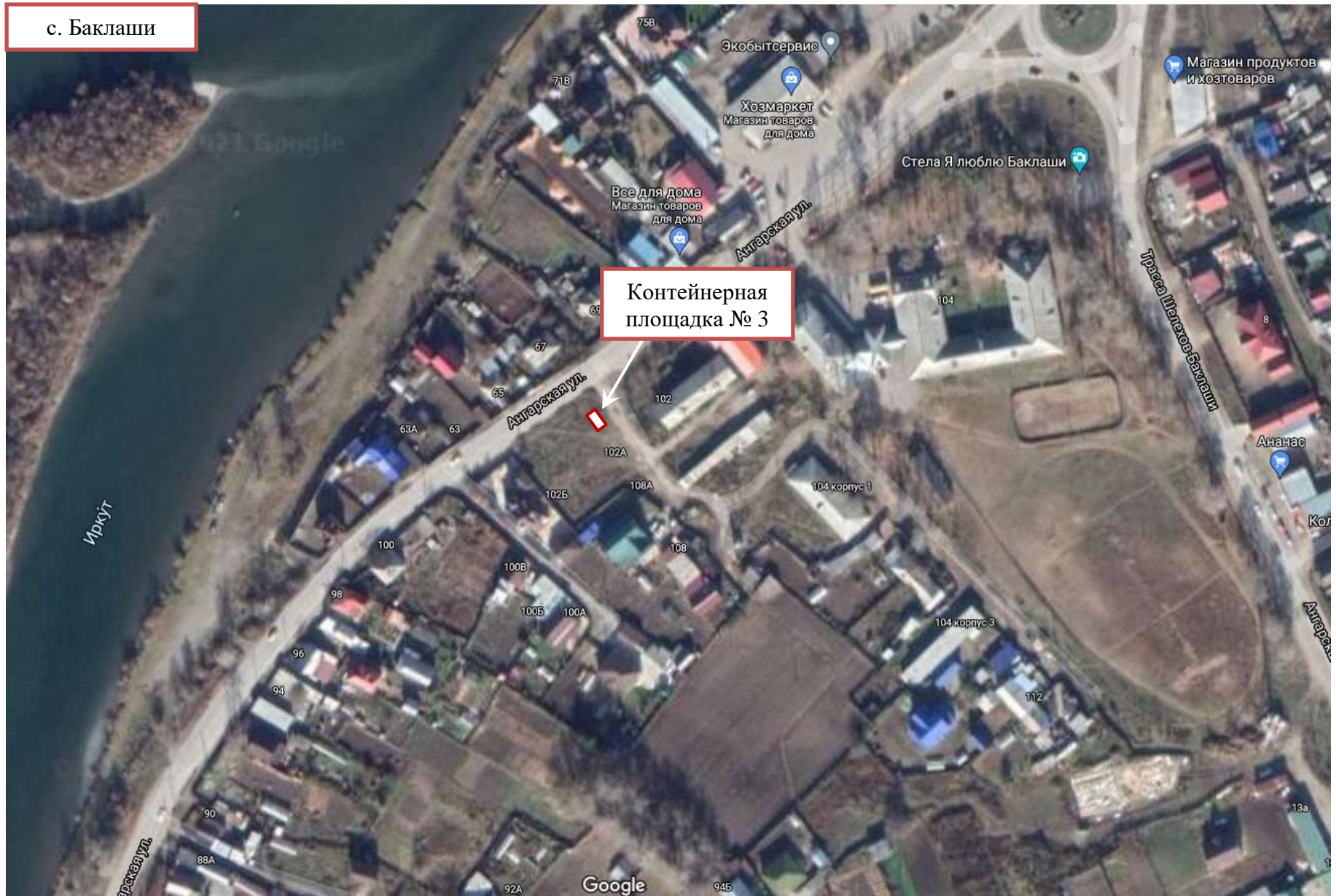
Схема размещения мест (площадок) накопления твердых коммунальных отходов на территории Баклашинского муниципального образования к Реестру мест (площадок) накопления твердых коммунальных отходов на территории Баклашинского муниципального образования

1.



2.

с. Баклаши



3.



4.

с. Баклаши



Контейнерная
площадка № 7

Контейнерная
площадка № 8

5.

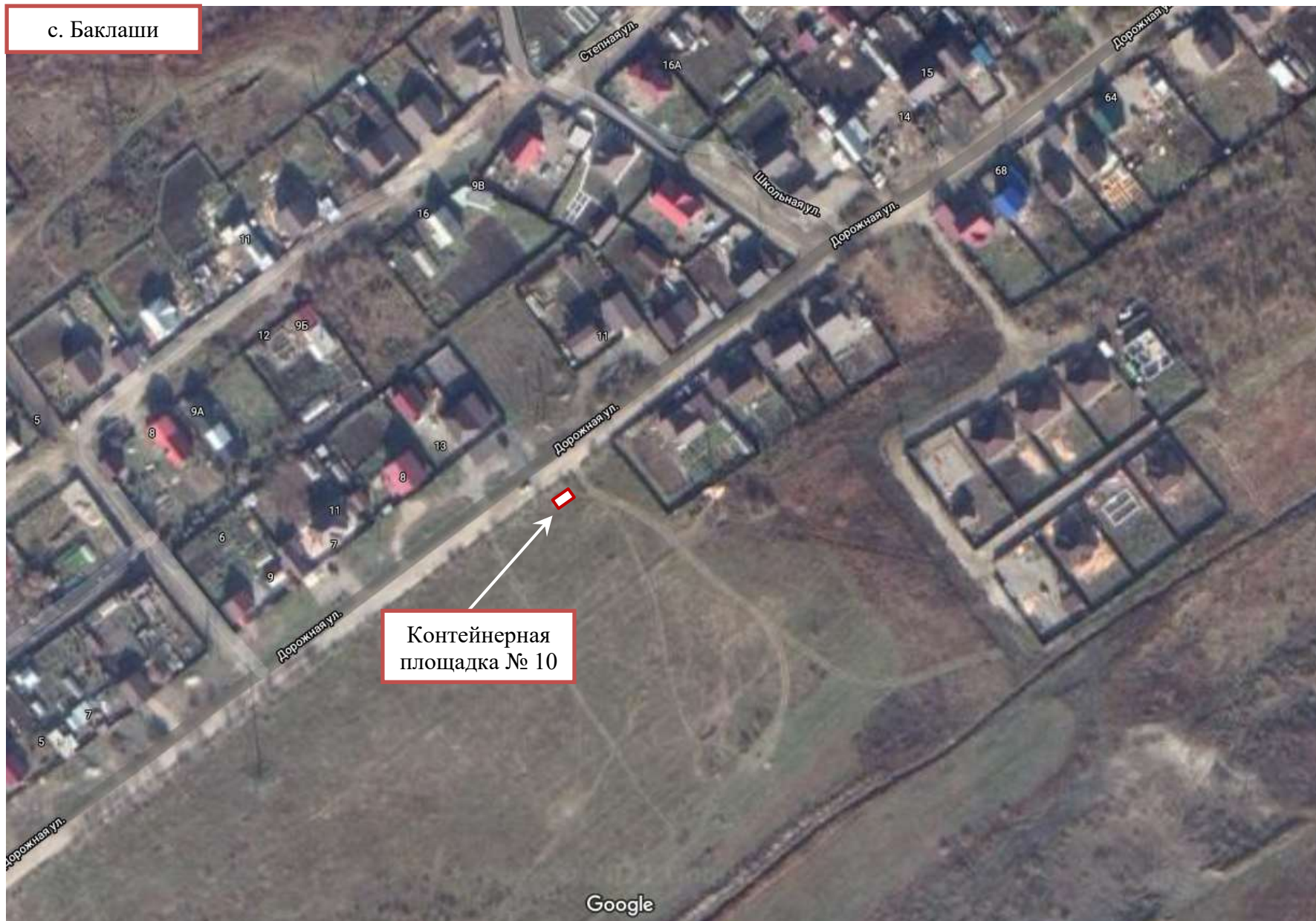
с. Баклаши



Контейнерная
площадка № 9

6.

с. Баклаши

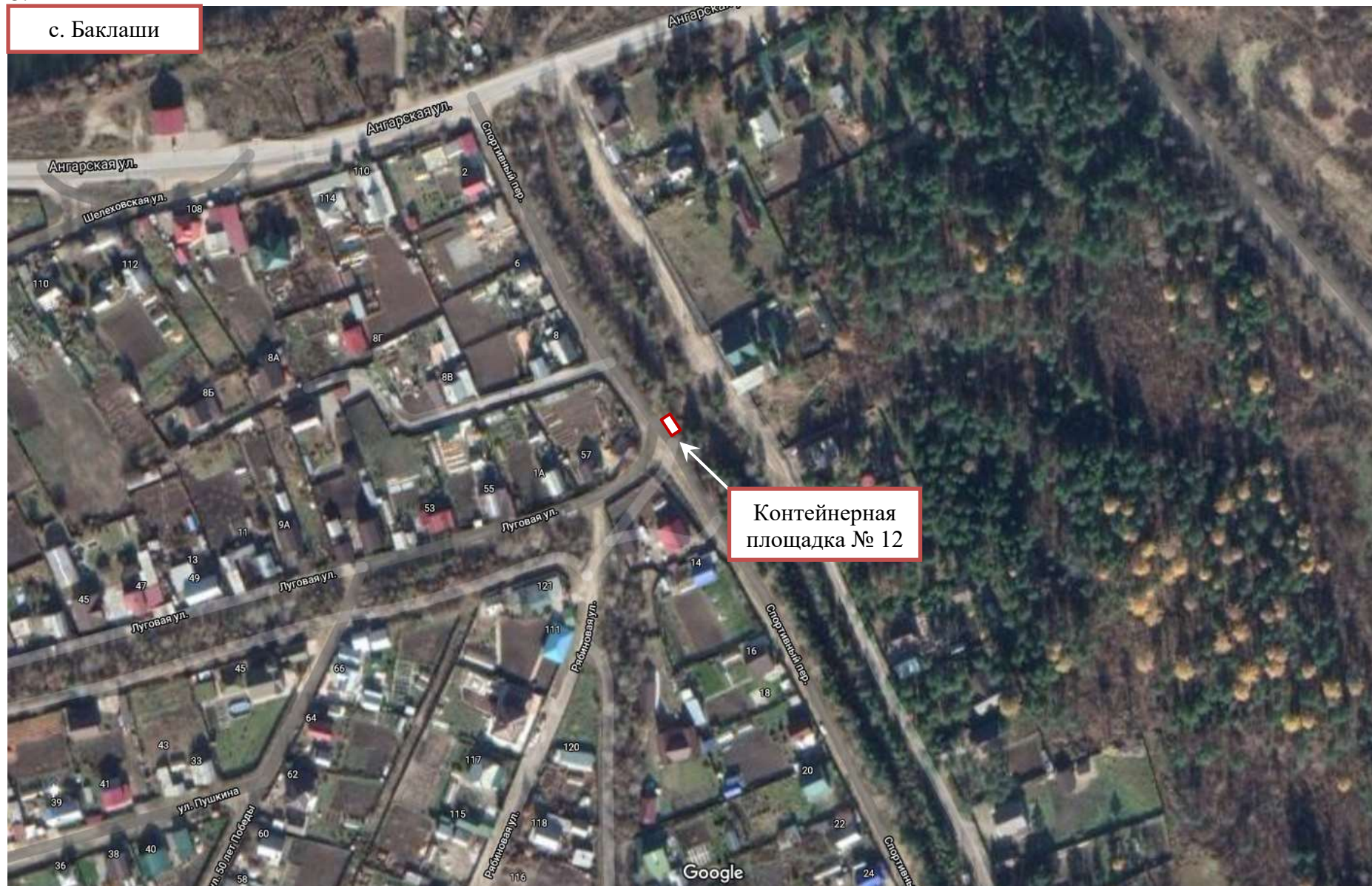


7.



8.

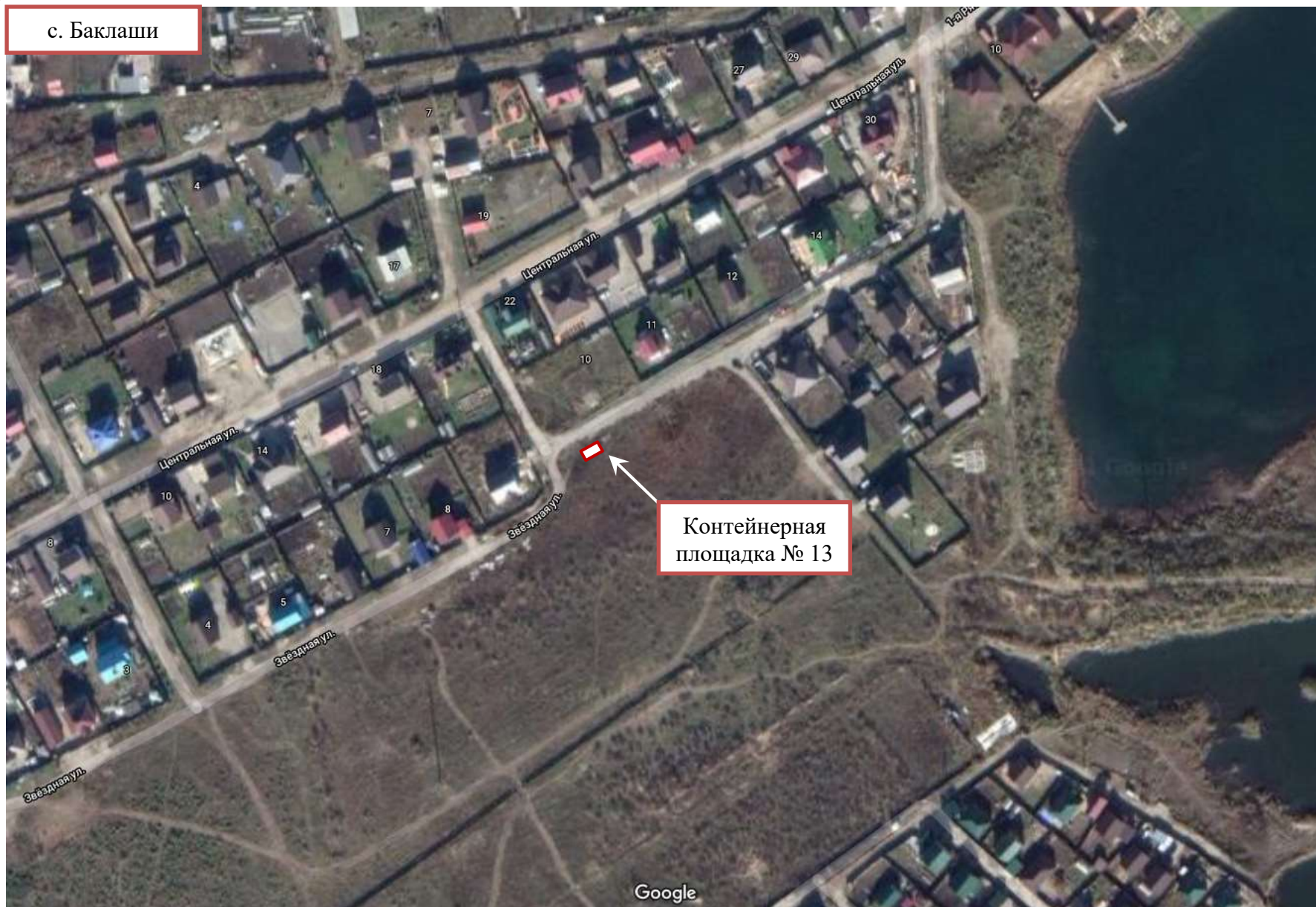
с. Баклаши



Контейнерная
площадка № 12

9.

с. Баклаши



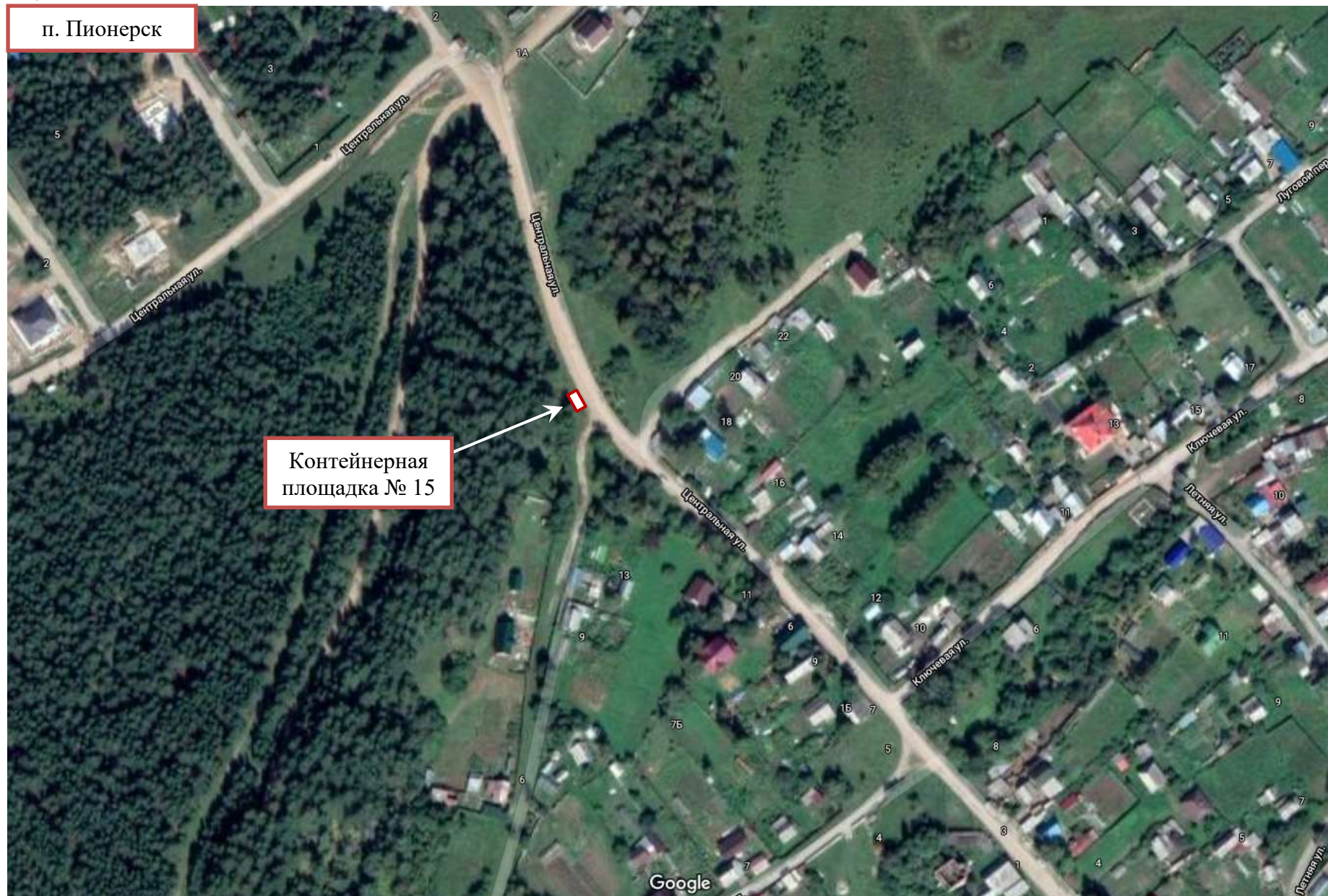
10.

п. Пионерск



11.

п. Пионерск



Контейнерная
площадка № 15

12.

с. Введенщина



13.



14.



с. Введенщина

Контейнерная
площадка № 18

15.

с. Введенщина



Контейнерная
площадка № 19

Приложение 2 к постановлению Администрации
Шелеховского муниципального района от 16.01.2019
№ 28-па

Реестр мест (площадок) накопления твердых коммунальных отходов
на территории Большелугского муниципального образования

№ п/п	Данные о нахождении мест (площадок) накопления твердых коммунальных отходов *	Данные о технических характеристиках мест (площадок) накопления твердых коммунальных отходов	Данные о собственниках мест (площадок) накопления твердых коммунальных отходов	Данные об источниках образования твердых коммунальных отходов, которые складываются в местах (на площадках) накопления твердых коммунальных отходов
1.	Шелеховский район, п. Большой Луг, ул. Дорожная, рядом с земельным участком № 4	Бетонное покрытие, ограждение с трех сторон, площадь – 27 м ² , 4 контейнера по 0,75 м ³ и 1 отсек под крупногабаритные отходы (далее – КГО)	Администрация Шелеховского муниципального района, адрес: г. Шелехов, ул. Ленина, 15	п. Большой Луг: ул. Гаражная (дома № 1, 2, 2а, 2б, 3, 3а, 4, 4а, 5, 6/1, 6/2, 7, 8, 8а, 10, 10а, 12, 14, 16), ул. Дорожная (дома № 1, 2, 4, 4а, 6/1, 6/2, 9, 12, 12а, 20, 26), ул. Марины Цветаевой (дома № 1, 3-5, 7, 8, 10-12), ул. Механизаторов (дома № 1, 1а, 2, 2а, 3, 4, 4а, 6, 6а, 7, 7а, 7б, 7в, 8-16, 16а, 16б, 16в, 17, 18, 18а, 18б, 19, 19а, 19б, 20, 20а, 21, 22, 22а, 23, 24, 24а, 25, 26, 26а, 27, 28, 28а, 29, 30, 30а, 31, 31а, 32, 33, 33а, 33б, 33в, 35, 35а, 37, 39, 41, 43, 43а, 45, 45а, 45б, 47, 47б, 49, 49а, 49б, 51, 53, 55, 55а, 55б), ул. Спортивная (дома № 1-4, 4б, 5-10), пер. Гаражный (дома № 2а, 3, 5, 7, 12, 14), пер. Есенина (дома № 1, 2, 2а, 2б, 3, 4, 4а, 5, 6, 8, 11)
2.	Шелеховский район, п. Большой Луг, пер. Набережный, в районе дома № 9	Бетонное покрытие, ограждение с трех сторон, площадь – 27 м ² , 5 контейнеров по	Администрация Шелеховского муниципального района, адрес: г. Шелехов,	п. Большой Луг: ул. Высоцкого (дома № 1, 2, 2а, 3-6, 6а, 7-9), ул. Заводская (дома № 1, 2, 2а, 2б, 3-8, 9/1, 9/2, 9а, 9б, 10-12), ул. Мира (дома № 1-5, 5а, 6-12, 12а, 13-17), ул. Пушкина (дома № 1, 2, 2б, 4, 6),

		0,75 м ³ и 1 отсек под КГО	ул. Ленина, 15	ул. Рабочая (дома № 1, 2в, 3, 5, 7, 7а, 9, 11, 13, 15, 15а, 17, 17а, 19, 19а, 21, 23, 25, 25а, 25б, 27, 27а, 29, 31, 33, 33а, 35, 35а), ул. Советская 1-я (дома № 2, 2а, 3-12, 12а, 13-18, 18а, 19-21, 23, 25, 27, 29, 31), ул. Советская 2-я (дома № 1-10, 12, 14, 16, 18, 20, 22, 24), пер. Набережный (дома № 1, 1а, 2-5, 5/1, 5а, 6, 7, 7а, 9, 9/1, 10, 10а, 11, 12), ул. Союзная (дома № 1, 2, 2а, 2б, 2г, 3-7, 9, 9/1, 9/2, 11, 13-15, 15/2, 17, 17/1, 17/2, 19, 21-24)
3.	Шелеховский район, п. Большой Луг, ул. Нагорная, в районе дома № 42	Бетонное покрытие, ограждение с трех сторон, площадь – 27 м ² , 3 контейнера по 0,75 м ³ и 1 отсек под КГО	Администрация Шелеховского муниципального района, адрес: г. Шелехов, ул. Ленина, 15	п. Большой Луг: ул. Нагорная (дома № 1а, 1б, 2-9, 9а, 10-12, 12а, 13-18, 20, 21а, 22, 24, 26, 28, 30, 32, 34, 36, 38, 40, 42, 44), пер. Северный (дома № 1, 2, 3, 5-7, 9, 11, 12, 14, 16, 16а, 21)
4.	Шелеховский район, п. Большой Луг, ул. Горная, в районе дома № 1а по ул. Лазо	Бетонное покрытие, ограждение с трех сторон, площадь – 27 м ² , 5 контейнеров по 0,75 м ³ и 1 отсек под КГО	Администрация Шелеховского муниципального района, адрес: г. Шелехов, ул. Ленина, 15	п. Большой Луг: ул. Горная (дома № 21-29, 29а, 30-36, 38, 40, 42, 44-46, 46а, 47, 48, 50, 52, 54, 56, 58, 60), ул. Железнодорожная 1-я (дома № 1, 1а, 1б, 2, 2а, 3, 5, 7, 9, 11, 13, 15, 17, 19, 21, 23, 25, 27, 29, 29а, 31, 33, 35, 37, 39, 39а), ул. Лазо (дома № 1а, 2, 4, 4а, 6, 8, 8/1, 10, 12, 14), ул. Молодежная (дома № 1б, 11а, 11б, 13, 13а, 17-19, 21-23, 25-27, 29, 30, 34, 36), ул. Некрасова (дома № 1, 1а, 2, 3, 3а, 3б, 4, 5, 5а, 6-11), ул. Новая (дома № 1, 1а, 1б, 2, 2а, 2б, 3-14, 14а, 17, 20, 20а, 22-31, 33)
5.	Шелеховский район, п. Большой Луг, ул. Горького, в районе дома № 27	Бетонное покрытие, ограждение с трех сторон, площадь – 27 м ² , 5 контейнеров по 0,75 м ³	Администрация Шелеховского муниципального района, адрес: г. Шелехов, ул. Ленина, 15	п. Большой Луг: ул. Восточная (дома № 1-4, 4а, 5, 6, 8, 9, 11, 13, 15, 17, 19, 21, 23, 25, 27), ул. Глинки (дома № 1, 1а, 1б, 1в, 1г, 1д, 2, 2а, 3, 3/1, 3а, 4-10, 10а, 10б, 10в, 12, 12а), ул. Гоголя (дома № 1-5, 5а, 6, 6а, 7, 7б, 8-15, 15а, 15б, 16), ул. Горького (дома № 1, 2, 2а, 3-21, 22а, 23-28),

				ул. Комсомольская (дома № 1-3, 6-8, 8а, 9, 10, 10а, 11, 13, 15, 15а, 17а), ул. Центральная (дома № 1-4, 4а, 5, 6, 6а, 7, 7а), ул. Чапаева (дома № 1, 3, 5, 7, 9), пер. Тупой (дома № 1, 3, 5)
6.	Шелеховский район, п. Большой Луг, ул. Слюдянская, в районе дома № 1	Бетонное покрытие, ограждение с трех сторон, площадь – 27 м ² , 4 контейнера по 0,75 м ³	Администрация Шелеховского муниципального района, адрес: г. Шелехов, ул. Ленина, 15	п. Большой Луг: ул. Байкальская (дома № 1, 3, 5, 7, 7а, 8а, 9), ул. Есенина (дома № 1-3, 5-9, 11-14, 16, 18, 20, 23, 25), ул. Пушкина (дома № 8, 8а, 10, 12, 14, 16, 18, 20, 22, 22а, 24, 24а, 26-28, 28а, 29-34, 36, 37, 37а, 38, 40-43, 45-47, 49-52, 54), ул. Рябиновая (дома № 2, 2а, 3, 4, 6, 7, 7а, 8-10, 12, 14-16, 18), ул. Слюдянская (дома № 1, 1а, 1б, 2-5, 5б, 6-8, 8б, 9, 9а, 10-12, 14, 14а, 15, 16, 16а, 17, 18, 20, 24), ул. Чайковского (дома № 1, 2, 2а, 3, 4, 4/1, 5-7, 7а, 9а, 9, 11, 13), ул. Чкалова (дома № 1, 2, 4, 4а, 5, 5а, 6-8, 8а, 9-16, 18, 19)
7.	Шелеховский район, п. Большой Луг, ул. Широкая, в районе дома № 3 по ул. Айвазовского	Бетонное покрытие, ограждение с трех сторон, площадь – 27 м ² , 7 контейнеров по 0,75 м ³	Администрация Шелеховского муниципального района, адрес: г. Шелехов, ул. Ленина, 15	п. Большой Луг: ул. Айвазовского (дома № 1-4, 6-8, 8/1, 9-13, 13/1, 14-16, 18, 20, 22, 24, 26, 28, 30, 32, 34, 36, 38, 40, 42, 44, 46, 48), ул. Кирова (дома № 1-8, 8а, 9-11, 11а, 11б, 13), ул. Ключевая (дома № 1, 1а, 1б, 2, 2а, 3, 3а, 4, 5, 7а), ул. Левитана (дома № 1, 2, 2а, 3-8, 8а, 9, 10, 10а, 10б, 11, 11а, 12, 12а, 13-16, 18, 18а, 18/2, 18/3, 19, 20, 20а, 20б, 20в, 20-25, 27, 29, 31), ул. Левитана 2-я (дома № 1-3), ул. Лермонтова (дома № 1, 1а, 3, 5, 5а, 6-8, 8а, 9, 9а, 10-15, 17), ул. Лесная (дома № 1, 2а, 3, 4, 4а, 5-8, 10), ул. Летняя (дома № 1, 1а, 1б, 2, 2а, 3, 4, 9, 10), ул. Репина (дома № 1-5, 7, 7а, 9, 11, 15, 17), ул. Широкая (дома № 20, 22, 24, 24а, 26, 26а, 26б, 28, 30, 30а, 32, 34, 34а, 36, 36а, 36б, 38, 38а, 38в, 40, 40а, 40/1, 40/2, 42, 44-47, 49, 51, 51а, 51б, 53, 53а, 53б, 54, 54а, 55, 55а, 59, 61, 63, 65, 65а, 67, 69, 69а), пер. Болотный (дома № 1, 1/1, 2, 2а, 3-13), пер. Левитана (дома № 1-9, 11, 11а, 13), пер. Пионерский (дома № 1, 1а, 2-6)

8.	Шелеховский район, п. Большой Луг, ул. Комсомольская, в районе дома № 69	Бетонное покрытие, ограждение с трех сторон, площадь – 27 м ² , 6 контейнеров по 0,75 м ³	Администрация Шелеховского муниципального района, адрес: г. Шелехов, ул. Ленина, 15	п. Большой Луг: ул. Береговая (дома № 1-4, 6, 8, 10, 12, 12а, 14, 16, 18), ул. Комсомольская (дома № 12, 14, 14а, 16, 16а, 17-19, 19а, 20-44, 44а, 45-51, 53, 55, 57, 57а, 59, 61, 65, 65а, 67, 69), ул. Майская (дома № 1-5, 5а, 6, 8, 10, 11, 11/1, 12-16, 18-27, 29, 31), ул. Олега Кошевого (дома № 1, 2, 2а, 2б, 3-9), ул. Степная (дома № 1, 3-7, 7а, 8, 8а, 9-13, 13а, 14-22, 22а, 24, 26, 28), ул. Центральная (дома № 11, 12, 12а, 13-16), пер. Безымянный (дома № 1, 3, 5, 7), пер. Олхинский (дома № 3-10, 12, 14, 17, 17а, 19)
9.	Шелеховский район, п. Большой Луг, ул. 2-я Железнодорожная, в районе дома № 6	Бетонное покрытие, ограждение с трех сторон, площадь – 27 м ² , 7 контейнеров по 0,75 м ³	Администрация Шелеховского муниципального района, адрес: г. Шелехов, ул. Ленина, 15	п. Большой Луг: ул. Горная (дома № 1-7, 8б, 9, 9а, 10-14, 14а, 15-20), ул. Еловая (дома № 1, 1а, 2, 2а, 2б, 2в, 2г, 2д, 3-19, 21-42, 42а, 43, 44, 46), ул. Железнодорожная 2-я (дома № 1, 3-5, 5а, 6, 7, 7а, 7б, 8, 9, 9а, 9б, 10, 11, 11а, 11б, 12, 12а, 13, 14, 16, 17/1, 17/2, 18-23, 25, 27, 29, 31, 33, 35, 37, 39, 41, 43, 45, 47, 49, 49а), ул. Ленинская (дома № 1, 1а, 1б, 3-10, 13, 13а, 15-18, 18а, 19, 19/2, 20-24, 24а, 25, 27, 27/2, 29), ул. Молодежная (дома № 1, 1а, 2, 2а, 3, 3а, 4-12, 14, 15, 15а, 16), ул. Привокзальная (дома № 1, 3, 5, 7, 8, 8а, 8б, 10, 12, 13, 15, 16, 16а, 16б, 17, 18, 18а, 19, 21, 22, 24, 26, 28, 30), ул. Сосновая (дома № 1, 1а, 2, 2а, 3, 4, 4а, 5, 5а, 6-11, 11а, 11б, 12, 13, 13а, 14-22, 24, 25, 25а, 26-37, 37/2, 38-43, 43а, 44-48, 50, 52, 54, 56, 56/1, 56/2, 58, 60, 62, 64), ул. Сосновая 2-я (дома № 1, 1а, 2-5, 7-10), ул. Школьная (дома № 1-3, 3а, 3б, 4, 4а, 5, 5а, 6-8, 8а, 9, 9а, 10, 10а, 11, 12, 12а, 13-17, 19, 21, 23, 24а, 25, 27), пер. Горный (дома № 1-5, 5а, 6, 8, 10), пер. Молодежный (дома № 1, 2, 4, 6), пер. Сосновый (дома № 1-4, 6, 12-14, 18)

10.	Шелеховский район, п. Большой Луг, ул. Подгорная, в районе дома № 24	Бетонное покрытие, ограждение с трех сторон, площадь – 27 м ² , 6 контейнеров по 0,75 м ³	Администрация Шелеховского муниципального района, адрес: г. Шелехов, ул. Ленина, 15	п. Большой Луг: ул. Васильковая (дома № 1, 2, 4, 6, 8, 9, 10а, 11, 13, 15, 15а, 17), ул. Дачная (дома № 1, 2, 2/1, 2/2, 3, 3а, 3б, 4, 4а, 5, 6а), ул. Заречная (дома № 1, 1а, 1б, 3, 4, 4а, 4б, 4в, 4г, 5, 6, 6а, 6б, 6в, 7, 8, 8а, 8б, 9-12, 12а, 13, 15, 17, 19, 21, 23, 27, 27/1, 27а, 29, 29а, 31, 33, 35, 37, 41, 43, 45, 47, 49, 51, 51а, 53, 55, 57, 59, 59/1, 59/2, 61, 63, 65, 67, 69-71), ул. Кедровая (дома № 1, 2, 2а, 3-8, 8а, 9, 10, 10а, 11-22, 24, 26, 28, 30), ул. Луговая (дома № 2, 3, 3а, 4-8, 8а, 9-15, 15а, 16, 17, 17а, 18, 18а, 19-22, 22а, 23, 23а, 25, 27, 27а, 29), ул. Майская (дома № 28-32, 33а, 35, 35а, 37, 39, 43, 45, 47, 49, 49а, 51, 53, 55, 57, 59), ул. Мольтинская (дома № 6, 8), ул. Набережная (дома № 1, 3-6, 6а, 7-10, 12), ул. Подгорная (дома № 1, 3, 4, 4а, 5-9, 9а, 10, 10б, 11, 12, 12а, 12б, 13-16, 16а, 17-23, 23а, 24, 27а), ул. Ромашковая (дома № 1, 3, 5-8, 10, 11, 13, 15), пер. Заозерный (дома № 1, 3)
11.	Шелеховский район, п. Большой Луг, пер. Геологов, напротив дома № 2	Бетонное покрытие, ограждение с трех сторон, площадь – 27 м ² , 5 контейнеров по 0,75 м ³	Администрация Шелеховского муниципального района, адрес: г. Шелехов, ул. Ленина, 15	п. Большой Луг: ул. Грибная (дома № 1, 1а, 2, 3, 5, 6, 6а, 7, 9, 10, 10а, 10б, 10в, 11, 13, 15), ул. Зеленая (дома № 1, 3, 5, 6а, 7, 8/1, 8/2, 9, 10, 10а, 11, 13, 14, 15, 16, 16а, 16б, 17, 19, 21, 23, 24, 24а, 25-31, 33, 35, 37, 39, 41, 43), ул. Путейская (дома № 1, 2, 2/1, 2а, 3-6), ул. Таежная (дома № 1, 1а, 1а/1, 1в, 2, 2а, 2б, 3-11, 13-17, 17а, 18, 19, 19а, 20, 20а, 20в, 21, 21а, 23, 25, 27, 29, 31, 33, 35, 37, 39, 41, 43, 45, 47а, 49), ул. Школьная (дома № 18, 20, 22, 24, 26, 28, 28а, 28б, 28в, 28г, 29, 29а, 30-33, 33а, 34, 35, 35а, 36, 37, 39, 41-44, 44/1, 45-56, 56а, 57-67, 67/1, 67/2, 67а, 67б, 68-72, 72а, 73, 74, 74а, 75-77, 79, 81, 83, 85, 85а, 87, 89, 91, 93, 95, 97, 99, 101, 103, 105, 107, 109, 113), пер. Геологов (дома № 2, 4), пер. Зеленый (дома № 1, 2, 2а, 4)

12.	Шелеховский район, п. Большой Луг, ул. Калинина, напротив дома № 9	Бетонное покрытие, ограждение с трех сторон, площадь – 27 м ² , 5 контейнеров по 0,75 м ³	Администрация Шелеховского муниципального района, адрес: г. Шелехов, ул. Ленина, 15	п. Большой Луг: ул. Земляничная (дома № 3, 4, 4а, 5, 5а), ул. Калинина (дома № 1, 1а, 2, 2б, 3, 4, 4а, 5-10), ул. Клубная (дома № 1, 1а, 1б, 2, 4, 4/2, 5-8, 8а, 9, 12, 14, 16, 18, 20, 22, 22б, 24а, 26а, 28, 28а, 28б, 28г), ул. Матросова (дома № 2, 6, 6б, 8), ул. Маяковского (дома № 1, 2, 2а, 2в, 4, 5, 5а, 6-8, 8/1, 8/2, 9), ул. Садовая (1, 1а, 2, 6, 8), ул. Чехова (дома № 1, 1а, 2-6, 8, 10, 12, 14), ул. Юбилейная (дома № 1, 2, 2а, 2б, 2в, 2г, 3-8, 8а, 9, 9/1, 10, 10а, 10/2)
13.	Шелеховский район, п. Большой Луг, ул. Шевченко, в районе дома № 2	Бетонное покрытие, ограждение с трех сторон, площадь – 27 м ² , 4 контейнера по 0,75 м ³	Администрация Шелеховского муниципального района, адрес: г. Шелехов, ул. Ленина, 15	п. Большой Луг: ул. Березовая (дома № 1, 1а, 2, 2а, 2б, 3-5), ул. Вокзальная (дома № 1б, 2, 3, 3а, 4, 5, 5а, 6, 6а, 7, 7а, 8а, 9-17), ул. Кедровая (дома № 23, 23а, 25, 26а, 27, 29, 31, 31а, 32-34, 34а, 35, 35а, 35б, 35в, 36, 37, 37а, 38, 39, 39а, 40, 40а, 41, 42, 44, 46, 48, 50, 50а, 52, 54, 56, 58, 60, 62, 64, 64а, 66, 68, 70, 70а, 72, 74, 74а, 76, 76а, 78, 78а, 78б, 80, 80а, 80б, 82, 84, 86, 88, 90, 90а, 92, 94, 96), ул. Шевченко (дома № 1, 2, 2а, 3-5, 5а, 6, 6а, 7, 8, 8а, 9, 10, 10а, 11- 15, 15а, 16, 17, 17а, 18, 19, 19а, 20, 21, 21а, 22, 23, 23а, 25, 25а, 27, 29, 31), ул. Широкая (дома № 1, 1а, 2, 2а, 2б, 2в, 3, 4, 4а, 4б, 5, 6, 6а, 7, 7а, 8, 8/1, 8а, 9-13, 13а, 14, 14а, 15, 16, 17, 18, 18а, 19, 19в, 20а, 20б, 21, 21а, 23, 25, 25а, 27, 29, 31, 33, 35, 37, 39, 41, 43), пер. Кедровый (дома № 1, 1а, 2-4, 4/1, 4а, 4б, 5, 6, 6а, 7, 7/1, 7/2, 8а, 10, 16, 20-23, 39а), пер. Широкий (дома № 1, 2/1, 2/2, 2/3, 3, 5), пер. Ягодный (дома № 1, 1б, 2, 2а, 3-6, 8, 10, 12, 12а, 14, 16, 16а, 16б, 16в, 18, 19, 19а)
14.	Шелеховский район, п. Большой Луг, ул. Широкая, 1б (территория физкультурно-	Бетонное покрытие, ограждение с трех сторон, площадь – 6 м ² , 2 контейнера по 0,75 м ³	Администрация Большелугского муниципального образования, адрес:	Физкультурно-оздоровительный комплекс

	оздоровительного комплекса)		п. Большой Луг, ул. 2-я Железнодорожная, 15	
15.	Шелеховский район, п. Большой Луг, ул. 2-я Железнодорожная, рядом с домом № 2	Асфальтобетонное покрытие, 2 контейнера по 0,75 м ³	Иркутский региональный центр связи – структурное подразделение Иркутской дирекции связи – структурного подразделения Центральной станции связи – филиала ОАО «РЖД», адрес: г. Иркутск, ул. Маяковского, 25	Офисное и бытовое помещения, производственное помещение ОАО «РЖД»
16.	Шелеховский район, п. Рассоха, расположенный в районе ул. Щорса	Бетонное покрытие, ограждение с трех сторон, площадь – 27 м ² , 3 контейнера по 0,75 м ³	Администрация Шелеховского муниципального района, адрес: г. Шелехов, ул. Ленина, 15	п. Рассоха: ул. Седова (дома № 1, 2, 2а, 4, 4а, 6, 8, 10), ул. Сибиряков (дома № 1-4, 4а, 5-9, 11, 13,), ул. Солнечная (дома № 1, 2, 2а, 3-8, 8а, 8б, 10, 12, 12а, 14, 16, 16а, 16б, 18, 20, 20а), ул. Черемуховая (дома № 1, 1а, 2, 4, 4а, 6, 8, 10, 12, 14, 16, 18, 20, 22), ул. Щорса (дома № 1, 2, 2а, 3, 3а, 4, 5, 6, 6а, 6в, 7, 8, 8а, 9, 9а, 10, 12, 16), ул. Энергетиков (дом № 1)
17.	Шелеховский район, п. Огоньки, на территории детского	Водонепроницаемое покрытие, ограждение, 11 контейнеров по 0,75 м ³	Дирекция социальной сферы Восточно- Сибирской железнодорожной	Детский оздоровительный лагерь «Огоньки»

	оздоровительного лагеря «Огоньки»		– филиала ОАО «РЖД», адрес: г. Иркутск, ул. Боткина, 1	
--	-----------------------------------	--	--	--

* Схема размещения мест (площадок) накопления твердых коммунальных отходов на территории Большелугского муниципального образования к Реестру мест (площадок) накопления твердых коммунальных отходов на территории Большелугского муниципального образования

Схема размещения мест (площадок) накопления твердых коммунальных отходов на территории Большелугского муниципального образования к Реестру мест (площадок) накопления твердых коммунальных отходов на территории Большелугского муниципального образования

1.



2.

п. Большой Луг



3.

п. Большой Луг



4.

п. Большой Луг



5.

п. Большой Луг



Контейнерная
площадка № 5

6.



7.



8.

п. Большой Луг



9.

п. Большой Луг



10.



11.



12.

п. Большой Луг



13.



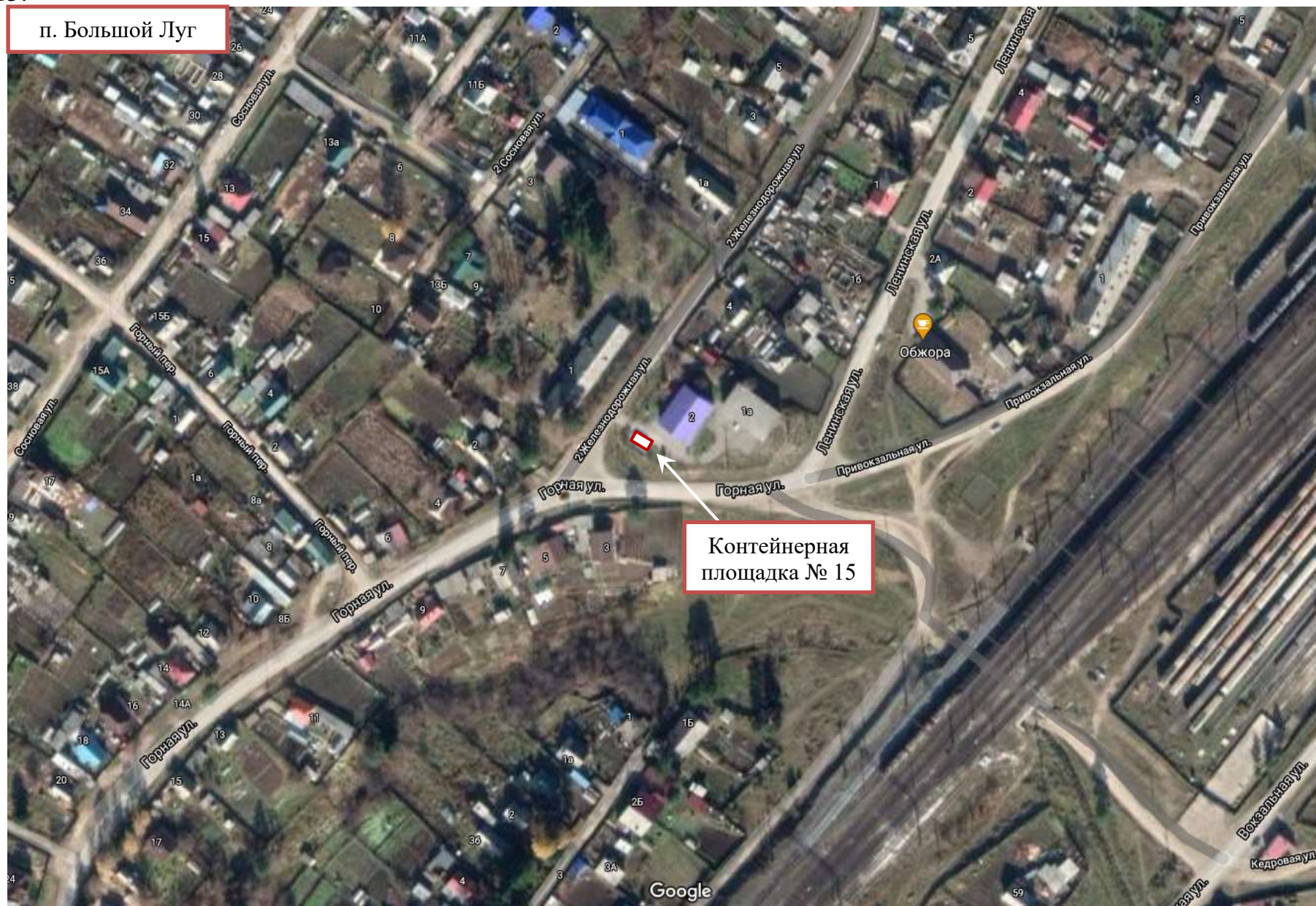
14.

п. Большой Луг



15.

п. Большой Луг



16.

п. Рассоха



Контейнерная
площадка № 16

17.



Приложение 3 к постановлению Администрации
Шелеховского муниципального района от 16.01.2019
№ 28-па

Реестр мест (площадок) накопления твердых коммунальных отходов
на территории Олхинского муниципального образования

№ п/п	Данные о нахождении мест (площадок) накопления твердых коммунальных отходов *	Данные о технических характеристиках мест (площадок) накопления твердых коммунальных отходов	Данные о собственниках мест (площадок) накопления твердых коммунальных отходов	Данные об источниках образования твердых коммунальных отходов, которые складываются в местах (на площадках) накопления твердых коммунальных отходов
1.	Шелеховский район, д. Олха, ул. Дальняя, в районе дома № 6	Бетонное покрытие, ограждение с трех сторон, площадь – 27 м ² , 4 контейнера по 0,75 м ³ и 1 отсек под крупногабаритные отходы (далее – КГО)	Администрация Шелеховского муниципального района, адрес: г. Шелехов, ул. Ленина, 15	д. Олха: ул. Веселая (дома № 1, 1а, 2-4, 4а, 6, 7), ул. Дальняя (дома № 1, 1а, 2, 3, 3а, 3в, 3г, 4, 5, 5а, 6, 7, 7а, 7б, 8, 8а, 10, 10а, 10б, 12, 13, 13а, 14, 24), ул. Депутатская (дома № 1-8, 8/1, 8а, 9-11), ул. Калтусная (дома № 1, 1а, 2, 3, 5), ул. Комсомольская (дома № 1-15, 15а, 16-19), ул. Октябрьская (дома № 1-5, 5а, 6-10, 12, 14, 16, 16а, 18), ул. Советская (дома № 26-34, 34а, 35-42), пер. Лазаревский (дома № 1-4)
2.	Шелеховский район, д. Олха, ул. Заречная, в районе дома № 101	Бетонное покрытие, ограждение с трех сторон, площадь – 21 м ² , 3 контейнера по 0,75 м ³ и 1 бункер под КГО	Администрация Шелеховского муниципального района, адрес: г. Шелехов, ул. Ленина, 15	д. Олха: ул. Заречная (дома № 47, 49, 51, 53, 55, 55а, 57, 59, 61, 61а, 63, 63а, 64-72, 74, 76, 78, 80, 80а, 82, 84, 86, 88, 90, 92, 92а, 94, 96, 98, 101), ул. Новая (дома № 1, 2, 2б, 3, 3а, 4-7, 7б), ул. Раздольная (дома № 1, 1а, 2-6, 6а, 7, 8, 18), ул. Сосновая (дома № 1, 1а, 2, 2а, 4, 6), ул. Строителей (дома № 9а, 9б, 10а, 10б, 11а)

3.	Шелеховский район, д. Олха, пер. Лесной, в районе дома № 13а	Бетонное покрытие, ограждение с трех сторон, площадь 21 м ² , 5 контейнеров по 0,75 м ³ 1 отсек под КГО	Администрация Шелеховского муниципального района, адрес: г. Шелехов, ул. Ленина, 15	д. Олха: ул. Казачья (дома № 5, 11-13, 17), ул. Лесная (дома № 2а, 2б, 2в), ул. Луговая (дома № 1-25, 25б, 27, 29, 38, 39), ул. Молодежная (дома № 10, 12, 12а, 12б, 13, 13б), ул. Никоновская (дома № 2, 6, 7, 8, 10, 15, 17, 29), ул. Подгорная (дома № 12, 14, 14а, 16, 18, 19, 19а, 20-23, 25, 27, 29, 29а, 31, 31а, 33, 33а, 37), ул. Солнечная (дома № 1б, 2-11, 13, 14, 17, 19, 21, 23, 24а, 24б, 25), ул. Хуторская (дома № 8, 16, 20, 22, 24), пер. Лесной (дома № 1а, 2, 3а, 6, 6а, 7, 8, 8/1, 8а, 8б, 9, 10а, 13), пер. Олхинский (дома № 1, 5, 7, 8, 10, 11, 14, 14а, 16, 17, 19, 23, 24, 31, 33, 33б, 37, 38а, 39, 39а, 43, 43а, 101)
4.	Шелеховский район, д. Олха, ул. Карьерная, в районе дома № 2г	Бетонное покрытие, ограждение с трех сторон, площадь – 21 м ² , 5 контейнеров по 0,75 м ³ 1 отсек под КГО	Администрация Шелеховского муниципального района, адрес: г. Шелехов, ул. Ленина, 15	д. Олха: ул. Заречная (дома № 1-10, 12, 14, 14а, 16, 16а, 18, 20, 20а, 22, 24, 24а, 26), ул. Карьерная (дома № 1, 1а, 2, 2а, 2б, 2в, 2г, 3, 3а, 3б, 3в, 4, 4а, 5, 5а, 5б, 6, 6а, 7, 7а, 8, 8а, 9, 9а, 9б, 10, 10б, 11, 12, 12а, 13, 14, 14а, 14б, 15, 15а, 16, 16а, 17, 17а, 17б, 17в, 17г, 18, 18/1, 18а, 18б, 19, 19а, 20, 20а, 21-26, 27б, 28, 28а, 28б, 28г, 28с, 29, 29а, 30-32, 32в, 33, 33а, 34, 35б, 36, 38, 38а, 38б, 40, 41, 41а), ул. Лесная (дома № 1, 1а, 1б, 1в, 2-8, 8/1, 8а, 8б, 9-12), ул. Майская (дома № 1, 1а, 2, 3, 3а, 4-6, 6а, 7, 7а, 7б, 8, 8а, 8б, 9, 9а, 10), пер. Карьерный (дома № 1, 1а, 2-7, 12, 22а, 26, 26а, 27б, 28в, 28г, 31а, 32а, 32в)
5.	Шелеховский район, д. Олха, ул. Лесная, в районе дома № 21б	Бетонное покрытие, ограждение с трех сторон, площадь – 21 м ² , 3 контейнера по 0,75 м ³ и 1 бункер под КГО	Администрация Шелеховского муниципального района, адрес: г. Шелехов, ул. Ленина, 15	д. Олха: ул. Заречная (дома № 11, 13, 15, 17, 19, 19а, 19б, 21, 23, 25, 27-29, 29а, 30-36, 36а, 37-46, 46а, 48, 50, 52, 54, 54а, 56, 56а, 58, 60, 62), ул. Лесная (дома № 13-19, 21), ул. Мира (дома № 1-4, 4а, 5-11, 13), ул. Молодежная (дома № 1-8, 8а, 9),

				ул. Набережная (дома № 1-3, 3а, 4, 4а, 4б, 5, 6, 6а, 7, 8, 8а, 9, 51, 51а), ул. Пионерская (дома № 1, 1а, 2-9, 9а, 10, 12, 14), ул. Подгорная (дома № 1, 1а, 2-4, 4а, 5, 6, 6а, 6б, 6в, 7, 8, 8а, 8б, 9, 9б, 10, 11, 13, 15, 15а, 17), ул. Полевая (дома № 1, 3-9, 9а, 11, 13а, 14), ул. Солнечная (дома № 26-29, 32, 33а, 35, 37, 39-47), ул. Строителей (дома № 1-3, 3а, 4, 4б, 5, 5а, 6-10)
6.	Шелеховский район, д. Олха, ул. Известковая, в районе дома № 21	Бетонное покрытие, ограждение с трех сторон, площадь – 27 м ² , 4 контейнера по 0,75 м ³ 1 отсек под КГО	Администрация Шелеховского муниципального района, адрес: г. Шелехов, ул. Ленина, 15	д. Олха: ул. Известковая (дома № 1, 2, 2а, 3, 3а, 3б, 4, 5, 5/2, 6, 6а, 7-10, 12, 14, 16, 18, 20, 21, 21а, 22, 22а, 23, 23а), ул. Садовая (дома № 1, 1а, 2, 2а, 3, 4а, 5-7, 7а, 8-10, 10а, 11-17, 17а, 18, 18а, 19, 20, 20а, 22, 24, 25), ул. Сибирская (дома № 1-4, 4а, 5а, 7, 7а/1, 7а/2, 8-16, 16а, 17-24, 24а, 25, 25а, 26, 27, 27а, 28-30, 30а, 31, 32, 34, 34а, 36, 38, 40, 42, 42а, 44, 46, 46а, 48, 48а, 50, 52, 54, 56, 58, 58а, 60, 62, 62а, 64, 68, 70, 72, 74, 74а), ул. Степная (дома № 1, 1а, 1б, 2, 3, 3а, 7, 8, 8а, 8б, 9, 10-12, 12а, 13, 13а, 13б, 14, 14а, 15, 15а, 16, 17а, 18, 19), ул. Школьная (дома № 1, 1а, 1б, 2, 2а, 3, 4, 4а, 4а/1, 5, 5/1, 5а, 5в, 6, 7, 7а, 7б, 7в, 8, 8а, 9)
7.	Шелеховский район, д. Олха, ул. Сибирская, в районе дома № 130	Бетонное покрытие, ограждение с трех сторон, площадь – 27 м ² , 4 контейнера по 0,75 м ³ и 1 бункер под КГО	Администрация Шелеховского муниципального района, адрес: г. Шелехов, ул. Ленина, 15	д. Олха: ул. Безымянная (дома № 1, 1а, 1б, 2, 3, 3а, 4, 4а, 4б, 5, 5а, 6, 7, 7а, 8, 9, 9б, 10-14, 17, 18, 49), ул. Олхинская (дома № 1, 2, 19, 33б), ул. Сибирская (дома № 33, 33а, 33в, 37, 37а, 37б, 37в, 39, 41, 43, 45, 45а, 45б, 47, 47а, 47б, 49, 49а, 51, 53, 53а, 53б, 53/1, 53/2, 53/3, 54а, 55, 55а, 55б, 57, 57а, 57в, 57д, 57г, 59, 61, 69, 69а, 69б, 71, 73, 73а, 73б, 75-77, 77а, 78-83, 83а, 84, 85, 85в, 86-89, 89б, 89в, 90, 91а, 91б, 92, 92а, 93, 93а, 94, 94а, 95, 95а, 96, 97, 97а, 97б, 98, 99, 99а, 99б, 100, 101, 102, 102а, 104, 106, 107а, 108-110, 112, 114, 114а, 116, 118, 120, 122, 122а, 124, 124а, 124б, 124б/1, 126, 126б, 128, 128а, 130, 130а, 130б, 132, 134, 134а, 136, 136а, 138, 140, 140а, 142, 144, 154, 156),

				ул. Степная (дома № 21а, 22, 23, 25, 27, 29, 31-33, 35, 39, 41, 42, 45, 47, 49, 53, 63); п. Летняя: ул. Летняя (дома № 1, 2, 2а, 3, 3а, 3б, 3в, 4-7)
8.	Шелеховский район, д. Олха, ул. Железнодорожная, в районе дома № 16	Бетонное покрытие, ограждение с трех сторон, площадь – 19,5 м ² , 4 контейнера по 0,75 м ³ и 1 отсек под КГО	Администрация Шелеховского муниципального района, адрес: г. Шелехов, ул. Ленина, 15	д. Олха: ул. Железнодорожная (дома № 1, 1б, 2-7), ул. Советская(дома № 1, 1а, 2-12, 14-18, 18а, 19, 20а, 22, 23, 23а, 24, 25)
9.	Шелеховский район, п. Дачная, в районе дома № 6 и остановочного пункта «Дачная» ВСЖД	Бетонное покрытие, ограждение с трех сторон, площадь– 19,5 м ² , 5 контейнеров по 0,75 м ³ и 1 отсек под КГО	Администрация Шелеховского муниципального района, адрес: г. Шелехов, ул. Ленина, 15	п. Дачная: ул. Дачная (дома № 1-4, 4а, 5, 5а, 5б, 6, 7, 14)

* Схема размещения мест (площадок) накопления твердых коммунальных отходов на территории Олхинского муниципального образования к Реестру мест (площадок) накопления твердых коммунальных отходов на территории Олхинского муниципального образования

Схема размещения мест (площадок) накопления твердых коммунальных отходов на территории Олхинского муниципального образования к Реестру мест (площадок) накопления твердых коммунальных отходов на территории Олхинского муниципального образования

1.



2.

д. Олха



3.

д. Олга



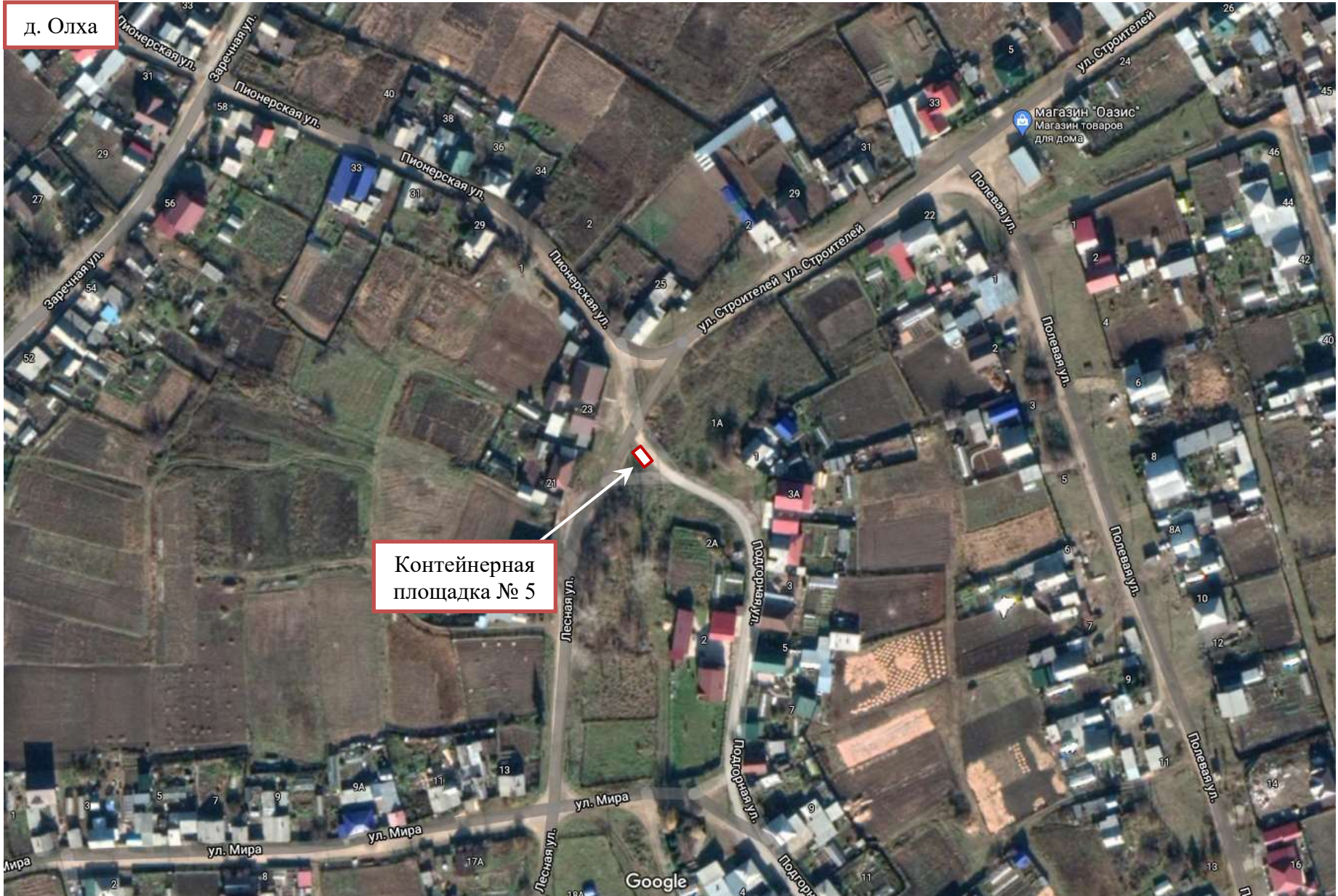
4.

д. Олга



Контейнерная
площадка № 4

5.

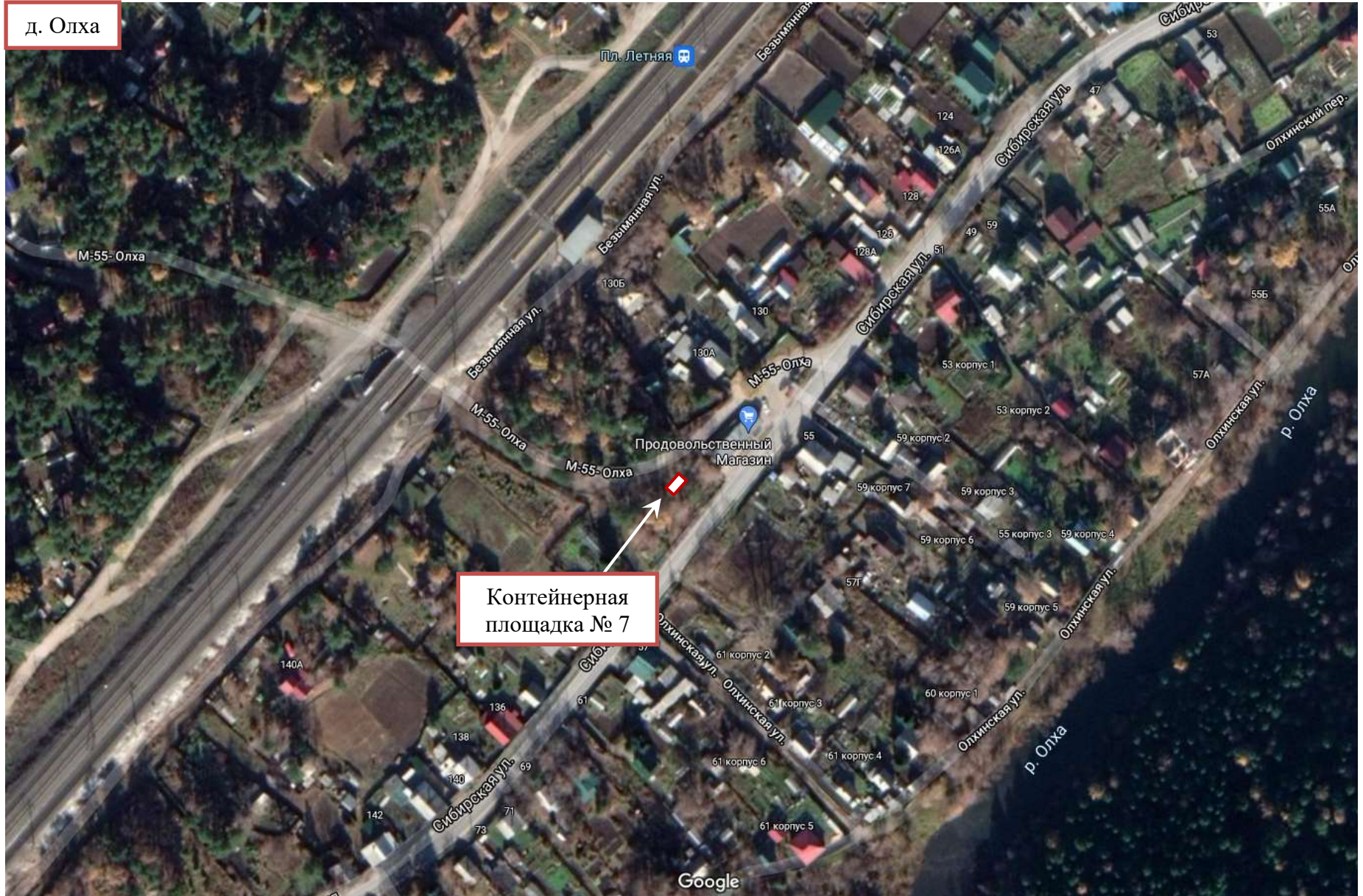


б.



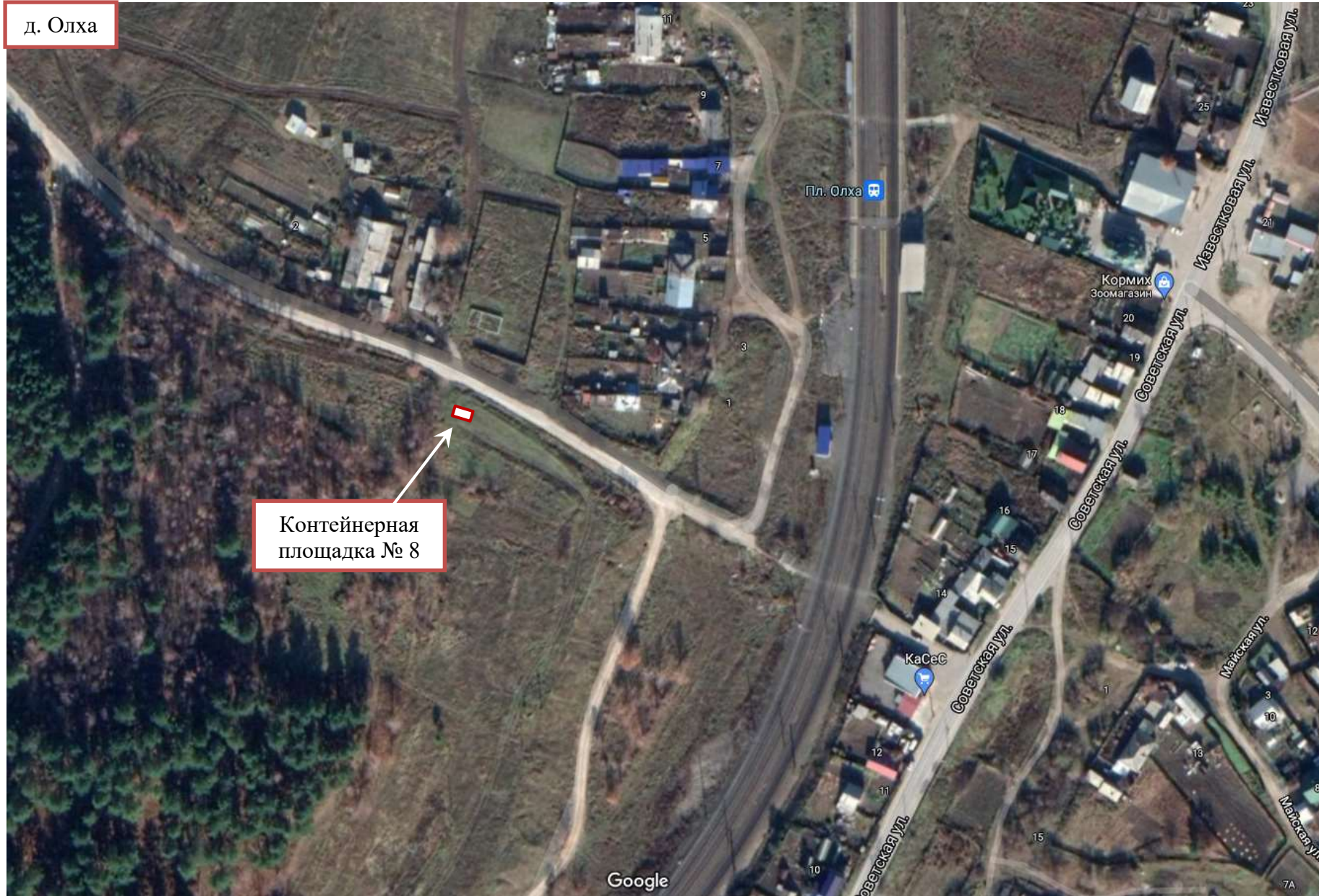
7.

д. Олха



8.

д. Олха



Контейнерная
площадка № 8

9.

п. Дачная



Контейнерная
площадка № 9

Пл. Дачная

Google

Приложение 4 к постановлению Администрации
Шелеховского муниципального района от 16.01.2019
№ 28-па

Реестр мест (площадок) накопления твердых коммунальных отходов
на территории Подкаменского муниципального образования

№ п/п	Данные о нахождении мест (площадок) накопления твердых коммунальных отходов *	Данные о технических характеристиках мест (площадок) накопления твердых коммунальных отходов	Данные о собственниках мест (площадок) накопления твердых коммунальных отходов	Данные об источниках образования твердых коммунальных отходов, которые складываются в местах (на площадках) накопления твердых коммунальных отходов
1.	Шелеховский район, п. Подкаменная, ул. Вокзальная, в районе дома № 5	Бетонное покрытие, ограждение с трех сторон, площадь – 21 м ² , 3 контейнера по 0,75м ³ и 1 бункер под крупногабаритные отходы (далее – КГО)	Администрация Шелеховского муниципального района, адрес: г. Шелехов, ул. Ленина, 15	п. Подкаменная: ул. Вокзальная (дома № 1а, 7а, 9, 11), ул. Железнодорожная (дома № 1, 1а, 3/1, 3/2, 5, 7, 9, 9а, 11, 13, 16- 17, 19, 23, 25, 27, 35, 37, 39, 41, 43, 45, 47), ул. Касьянова (дома № 2, 2а, 3-5, 5а, 6-11), ул. Нагорная (дома № 1, 2, 2/1, 2/3, 2/4, 3, 3б, 3/1, 4, 5, 5а, 5/7, 6, 6а, 7, 8, 8а, 9, 9а, 9б, 10, 11, 11а)
2.	Шелеховский район, п. Подкаменная, ул. Железнодорожная, в районе дома № 25	Бетонное покрытие, ограждение с трех сторон, площадь – 21 м ² , 3 контейнера по 0,75 м ³	Администрация Шелеховского муниципального района, адрес: г. Шелехов, ул. Ленина, 15	п. Подкаменная: ул. Вокзальная (дома № 3, 9а), ул. Железнодорожная (дома № 16, 4, 6, 8, 10, 12, 14, 17а, 29, 31, 33), ул. Нагорная (дома № 2а, 13, 13а, 15, 15а, 17, 17а, 19, 21, 22а, 23, 25, 25а, 25/1, 27, 27а, 27б, 27в, 29, 29а, 31, 33, 35, 37, 42, 45, 43, 47, 49)
3.	Шелеховский район, п. Подкаменная, ул. Майская,	Бетонное покрытие, ограждение с трех сторон, площадь – 21	Администрация Шелеховского	п. Подкаменная: ул. Заречная (дома № 1-4, 4а, 5а, 5-9, 9а, 11, 11а, 12-16),

	в районе дома № 4	м ² , 3 контейнера по 0,75 м ³ и 1 бункер под КГО	муниципального района, адрес: г. Шелехов, ул. Ленина, 15	ул. Литвинова (дома № 1-5, 5а, 5б, 5в, 7, 7а, 8-10, 12-16, 16/1, 17-21, 21а, 22, 23), ул. Майская (дома № 2-14, 16-18, 18а, 20, 22а, 22, 24, 26, 28, 36), ул. Набережная (дома № 1, 2, 2а)
4.	Шелеховский район, п. Подкаменная, ул. Ленина, в районе дома № 2	Бетонное покрытие, ограждение с трех сторон, площадь – 21 м ² , 3 контейнера по 0,75 м ³	Администрация Шелеховского муниципального района, адрес: г. Шелехов, ул. Ленина, 15	п. Подкаменная: ул. Ключевая (дома № 2-9), ул. Ленина (дома № 1, 2, 2а, 3-7, 7а, 8, 10, 11, 11а, 11б, 12-14, 14а, 15, 16, 16а, 17, 18, 18/2, 20), ул. Лесная (дома № 3-11, 13, 15, 20а), ул. Подгорная (дома № 1, 2, 2а, 3, 3а, 4, 5, 5б, 6-12, 12а, 13-16, 18, 18а, 19-21, 23, 23а, 25, 25а, 27, 27а, 29, 31), ул. Сосновая (дома № 1-4)

* Схема размещения мест (площадок) накопления твердых коммунальных отходов на территории Подкаменского муниципального образования к Реестру мест (площадок) накопления твердых коммунальных отходов на территории Подкаменского муниципального образования

Схема размещения мест (площадок) накопления твердых коммунальных отходов на территории Подкаменского муниципального образования к Реестру мест (площадок) накопления твердых коммунальных отходов на территории Подкаменского муниципального образования

1.



2.

п. Подкаменная



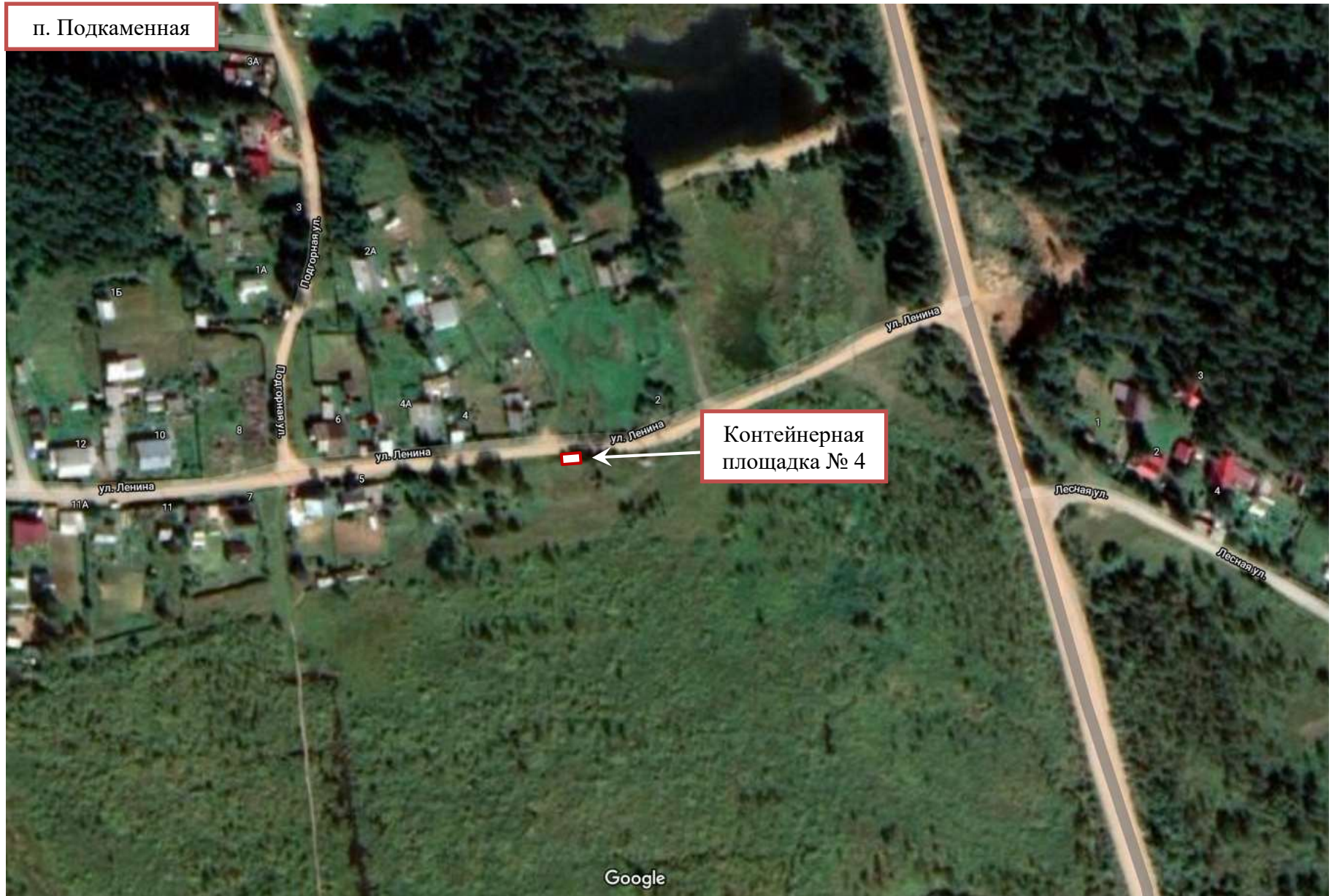
3.

п. Подкаменная



4.

п. Подкаменная



Приложение 5 к постановлению Администрации
Шелеховского муниципального района от 16.01.2019
№ 28-па

Реестр мест (площадок) накопления твердых коммунальных отходов
на территории Шаманского муниципального образования

№ п/п	Данные о нахождении мест (площадок) накопления твердых коммунальных отходов *	Данные о технических характеристиках мест (площадок) накопления твердых коммунальных отходов	Данные о собственниках мест (площадок) накопления твердых коммунальных отходов	Данные об источниках образования твердых коммунальных отходов, которые складываются в местах (на площадках) накопления твердых коммунальных отходов
1.	Шелеховский район, с. Шаманка, ул. Куйтунская, в районе дома № 27а	Бетонное покрытие, ограждение с трех сторон, площадь – 27 м ² ,4 контейнера по 0,75 м ³ и 1 отсек под крупногабаритные отходы (далее – КГО)	Администрация Шелеховского муниципального района, адрес: г. Шелехов, ул. Ленина, 15	с. Шаманка: ул. Выгузовская (дома № 3б, 9, 12, 12а), ул. Зелёная (дома № 1, 2, 5, 8), ул. Куйтунская (дома № 2, 4, 4а, 5, 6, 6а, 7, 10, 13-15, 17, 17а, 18, 19, 21, 23, 27, 27а, 28а, 30), ул. Мотская (дома № 1, 5-10, 10/1, 10б, 11), ул. Смоляная (дома № 2-4, 6-8, 8а, 13, 16, 16/1, 16/2, 18-25, 27, 28), ул. Солонечная (дома № 1, 2, 4, 6, 8, 10-15), ул. Черёмуховая (дома № 5, 8, 9, 9а, 10, 11, 13, 14, 16, 18, 19, 21, 22, 24, 26, 27, 27а, 29, 30, 30а)
2.	Шелеховский район, с. Шаманка, ул. Горная, напротив дома № 18	Бетонное покрытие, ограждение с трех сторон, площадь – 19,5 м ² ,4 контейнера по 0,75 м ³ и 1 отсек под КГО	Администрация Шелеховского муниципального района, адрес: г. Шелехов, ул. Ленина, 15	с. Шаманка: ул. Горная (дома № 4-10, 12, 13, 15, 18), ул. Комсомольская (дома № 1-18, 20), ул. Лесная (дома № 1-5, 5а, 7, 9а, 10, 10/1, 10/2, 11, 13, 15), ул. Набережная (дома № 1-3, 3/2а, 4-16), ул. Советская (дома № 29, 31, 33, 35, 37, 39, 41, 43, 49, 51, 53, 55, 57, 59, 61, 63, 65), ул. Юбилейная (дома № 1-8, 8а, 9-30, 30/1а, 31-34, 36, 38, 40, 42, 46,

				48, 50, 52, 56)
3.	Шелеховский район, с. Шаманка, ул. Солнечная, напротив дома № 22	Бетонное покрытие, ограждение с трех сторон, площадь – 19,5 м ² , 4 контейнера по 0,75 м ³ и 1 отсек под КГО	Администрация Шелеховского муниципального района, адрес: г. Шелехов, ул. Ленина, 15	с. Шаманка: ул. Горная (дома № 16, 17, 19, 20), ул. Дачная (дома № 1, 2, 2а, 3, 4, 4а, 5, 6, 6а, 7-16, 18), ул. Советская (дома № 1, 1а, 1б, 1г, 2, 2а, 2б/1, 2б/2, 3, 4, 4а, 5, 6, 6а, 7, 8, 10, 12-20, 22, 24-26, 28, 30, 32, 34, 36, 38, 40, 44, 46, 48, 50, 52, 54, 56, 58, 60, 62, 64, 66, 68, 72а, 74, 76, 78, 80, 82, 84, 86, 88, 90, 94, 96, 98, 100), ул. Солнечная (дома № 1-14, 14а, 15-18, 18а, 19-22, 24, 26, 28), ул. Сосновая (дома № 2, 4, 6, 8, 10, 10а, 10б)
4.	Шелеховский район, с. Шаманка, ул. Лесная, в районе участка № 1а	Бетонное покрытие, ограждение с трех сторон, площадь – 120 м ² , 9 бункеров под ТКО и КГО	Администрация Шелеховского муниципального района, адрес: г. Шелехов, ул. Ленина, 15	с. Шаманка: ул. Горная (дома № 4-10, 12, 13, 15-20), ул. Дачная (дома № 1, 2, 2а, 3, 4, 4а, 5, 6, 6а, 7-16, 18), ул. Комсомольская (дома № 1-18, 20), ул. Лесная (дома № 1-5, 5а, 7, 9а, 10, 10/1, 10/2, 11, 13, 15), ул. Набережная (дома № 1-3, 3/2а, 4-16), ул. Советская (дома № 1, 1а, 1б, 1г, 2, 2а, 2б/1, 2б/2, 3, 4, 4а, 5, 6, 6а, 7, 8, 10, 12-20, 22, 24-26, 28-41, 43, 44, 46, 48-66, 68, 72а, 74, 76, 78, 80, 82, 84, 86, 88, 90, 94, 96, 98, 100), ул. Солнечная (дома № 1-14, 14а, 15-18, 18а, 19-22, 24, 26, 28), ул. Сосновая (дома № 2, 4, 6, 8, 10, 10а, 10б) ул. Юбилейная (дома № 1-8, 8а, 9-30, 30/1а, 31-34, 36, 38, 40, 42, 46, 48, 50, 52, 56)
5.	Шелеховский район, с. Моты, в районе ул. Пионерская, рядом с участком № 48	Бетонное покрытие, ограждение с трех сторон, площадь – 21 м ² , 5 контейнеров по 0,75 м ³ и 1 отсек под КГО	Администрация Шелеховского муниципального района, адрес: г. Шелехов, ул. Ленина, 15	с. Моты: ул. Береговая (дом № 6), ул. Боровая (дома № 1-5, 7, 9), ул. Веселая (дома № 1, 1/1, 2, 2б, 3-17, 18а, 19, 20, 21а, 22, 24), ул. Горная (дома № 1, 1а, 2, 2а, 3-9, 11-13, 15-17, 19, 20), ул. Иркутная (дома № 1, 2а, 3-8, 10, 11, 13-29, 29а, 32-41, 43-50, 52), ул. Карьерная (дома № 1, 3, 13, 22), ул. Лесная (дома № 1-5, 7, 9а, 10, 11, 13), ул. Луговая (дома № 1-16, 16а, 17, 18, 20, 21, 23, 25, 27-29, 31, 33, 35, 37, 39), ул. Магистральная (дома № 13, 15, 17, 19, 21, 23, 24а, 25, 27б, 31, 33,

				<p>58, 60, 62, 64а), ул. Набережная (дома № 1, 2, 2а, 2а/1, 2а/2, 3-13, 15), ул. Нижняя (дома № 1, 1а, 3, 5, 5а, 9, 10, 13, 16-19, 21, 24, 27, 31, 33, 35, 38), ул. Осиновая (дома № 4, 5), ул. Пионерская (дома № 1, 1в, 2, 3, 5, 5в, 6-13, 15, 15а, 16, 16а, 17-23, 23а, 24-26, 28-30, 32, 33, 35-38, 38а, 39, 40, 42-45, 47, 47а, 48), ул. Подснежная (дома № 1, 11, 13, 17), ул. Садовая (дома № 3, 4, 7, 9-11, 13, 18, 20), ул. Светлая (дома № 1, 3-5, 7-9, 11, 14, 22, 24, 28), ул. Цветочная (дома № 4, 8, 10, 14, 17, 19), ул. Центральная (дома № 1, 3, 4, 6, 8), ул. Черемуховая (дома № 1-3, 9, 16, 17, 28, 30, 35, 43, 45, 47, 57, 61, 61/1, 61/2), пер. Домашний (дома № 2, 3, 3а, 4, 5), пер. Солнечный (дома № 1-3, 3а, 5, 7б)</p>
6.	Шелеховский район, с. Моты, ул. Магистральная, в районе дома № 7	Бетонное покрытие, ограждение с трех сторон, площадь – 21 м ² , 3 контейнера по 0,75 м ³	Администрация Шелеховского муниципального района, адрес: г. Шелехов, ул. Ленина, 15	<p>с. Моты: ул. Байкальская (дома № 3, 7), ул. Березовая (дома № 1, 1а, 3, 3а, 4, 4а, 6-8, 10, 12-14), ул. Грибная (дома № 1, 3, 5), ул. Заречная (дома № 1, 1а, 1б, 1в, 4, 6-10, 12, 15, 18), ул. Кабельная (дома № 3, 8), ул. Магистральная (дома № 1-6, 6/1, 6/2, 7-12, 14, 16, 18, 20, 22, 24, 24а, 26, 27б, 32, 36, 38, 38а, 42, 46, 48, 50, 52, 54, 56), ул. Сосновая (дома № 1, 2, 4-8, 9а, 10), ул. Тракторная (дома № 1, 5, 7, 7а, 8, 8а, 10, 10а, 12, 12а, 13, 14, 16-18, 20, 20а, 21, 22, 24, 27, 28, 30, 35, 36), пер. Дачный (дома № 1-3, 3а, 4, 5, 8)</p>

* Схема размещения мест (площадок) накопления твердых коммунальных отходов на территории Шаманского муниципального образования к Реестру мест (площадок) накопления твердых коммунальных отходов на территории Шаманского муниципального образования

Схема размещения мест (площадок) накопления твердых коммунальных отходов на территории Шаманского муниципального образования к Реестру мест (площадок) накопления твердых коммунальных отходов на территории Шаманского муниципального образования

1.



2.

с. Шаманка



Контейнерная
площадка № 2

Google

3.

с. Шаманка



4.

с. Шаманка



Контейнерная
площадка № 4

Google

5.

с. Моты



Контейнерная
площадка № 5

6.

с. Моты



Контейнерная
площадка № 6

2. Настоящее постановление подлежит официальному опубликованию в газете «Шелеховский вестник» и размещению на официальном сайте Администрации Шелеховского муниципального района в информационно-телекоммуникационной сети «Интернет».

Мэр Шелеховского
муниципального района

М.Н. Модин