



Российская Федерация  
Иркутская область

**АДМИНИСТРАЦИЯ ШЕЛЕХОВСКОГО МУНИЦИПАЛЬНОГО РАЙОНА**  
**ПОСТАНОВЛЕНИЕ**

---

---

От 08.08.2019 № 519-ПА

О внесении изменений в  
постановление Администрации  
Шелеховского муниципального  
района от 16.01.2019 № 28-па

В целях уточнения планируемых к размещению мест (площадок) накопления твердых коммунальных отходов на территории сельских поселений Шелеховского района, в соответствии со статьей 13.4 Федерального закона от 24.06.1998 № 89-ФЗ «Об отходах производства и потребления», Постановлением Правительства Российской Федерации от 31.08.2018 № 1039 «Об утверждении Правил обустройства мест (площадок) накопления твердых коммунальных отходов и ведения их реестра», статьями 30, 31, 34, 35 Устава Шелеховского района, Администрация Шелеховского муниципального района

**ПОСТАНОВЛЯЕТ:**

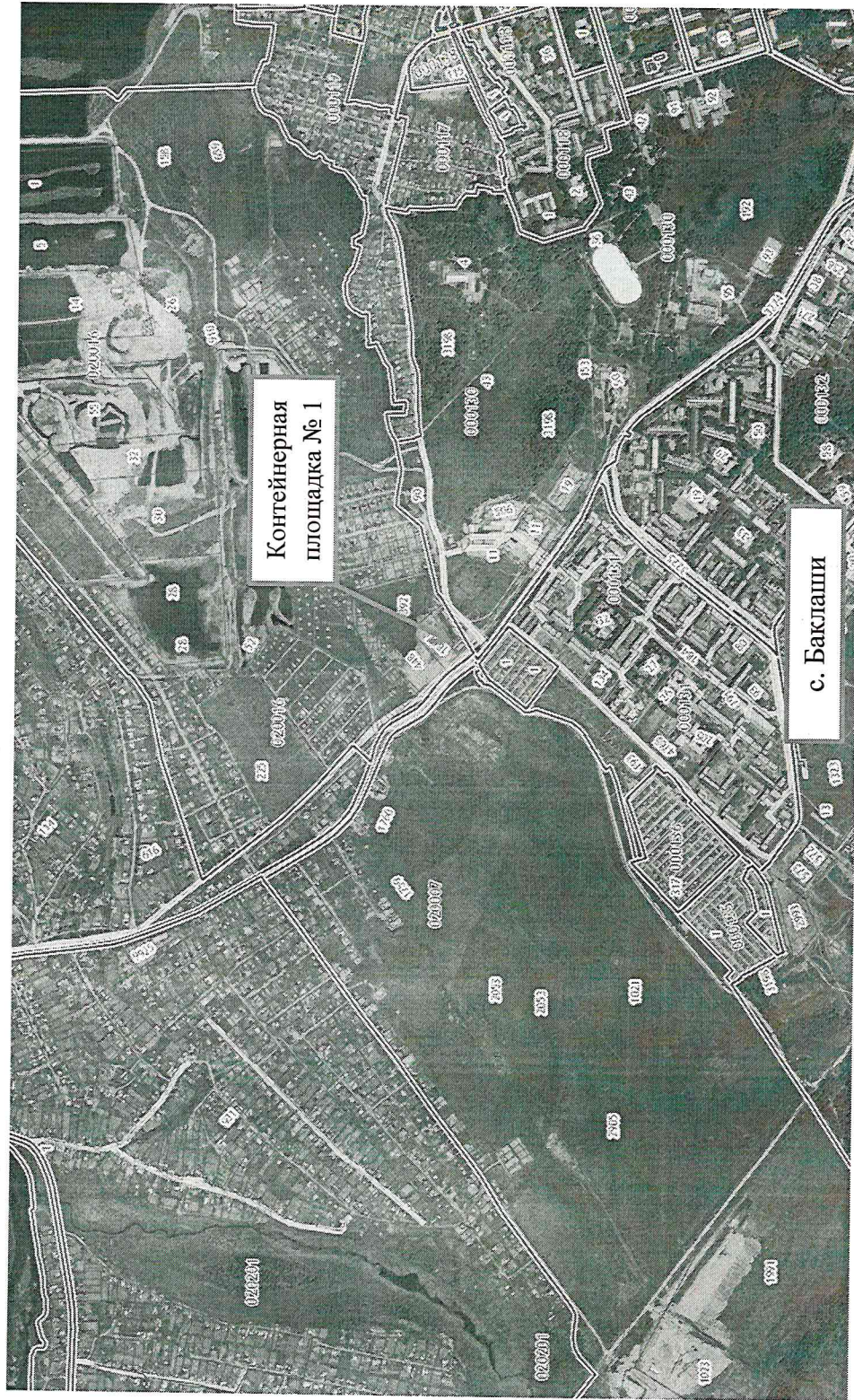
1. Внести изменения в постановление Администрации Шелеховского муниципального района от 16.01.2019 № 28-па «Об утверждении схемы и реестра мест (площадок) накопления твердых коммунальных отходов на территории сельских поселений Шелеховского района», изложив Приложения 1, 2 в следующей редакции:



Схема размещения мест (площадок) накопления твердых коммунальных отходов  
на территории сельских поселений Шелеховского района

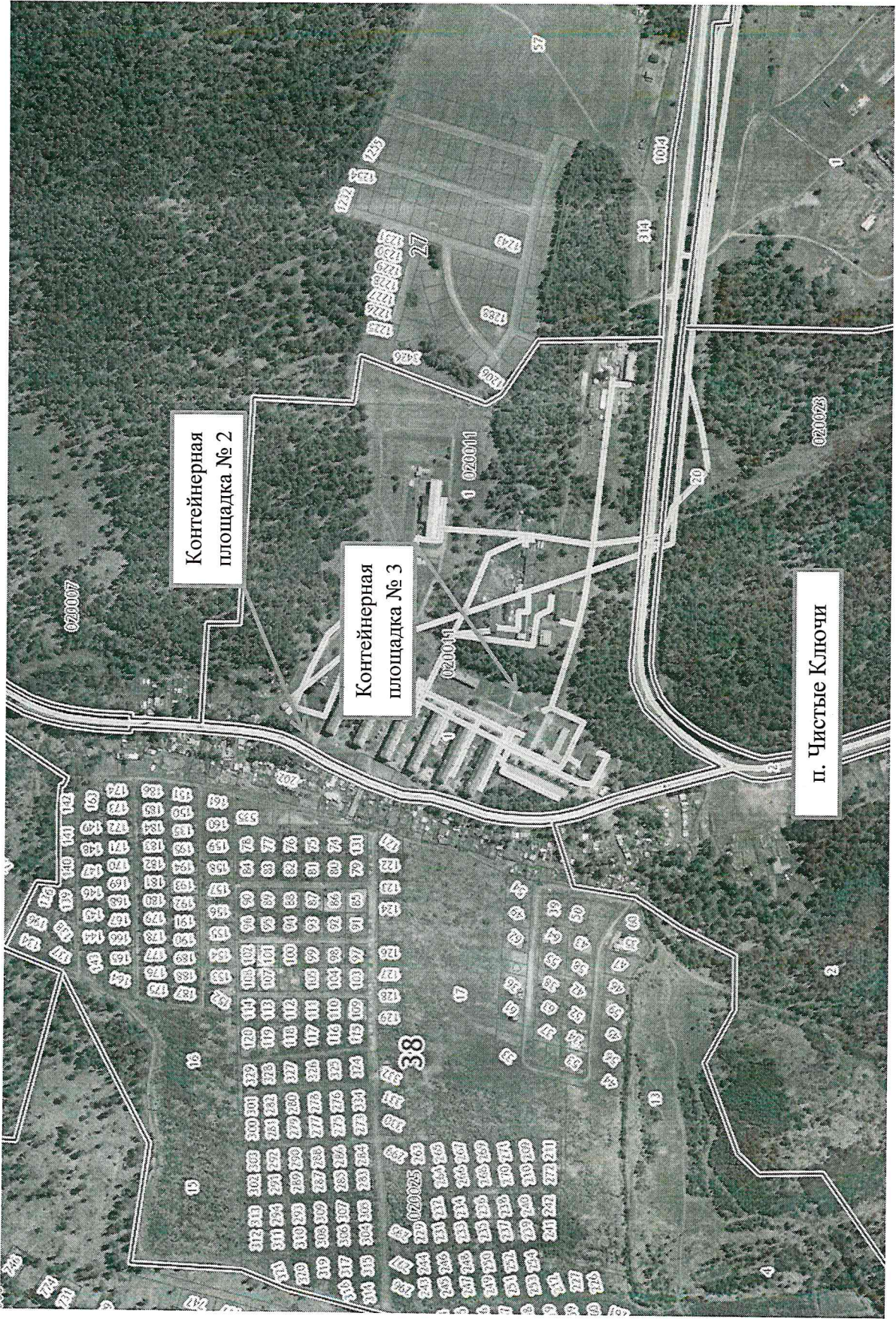
1. Баклашинское муниципальное образование:

1) с. Баклаши:





2) п. Чистые Ключи:



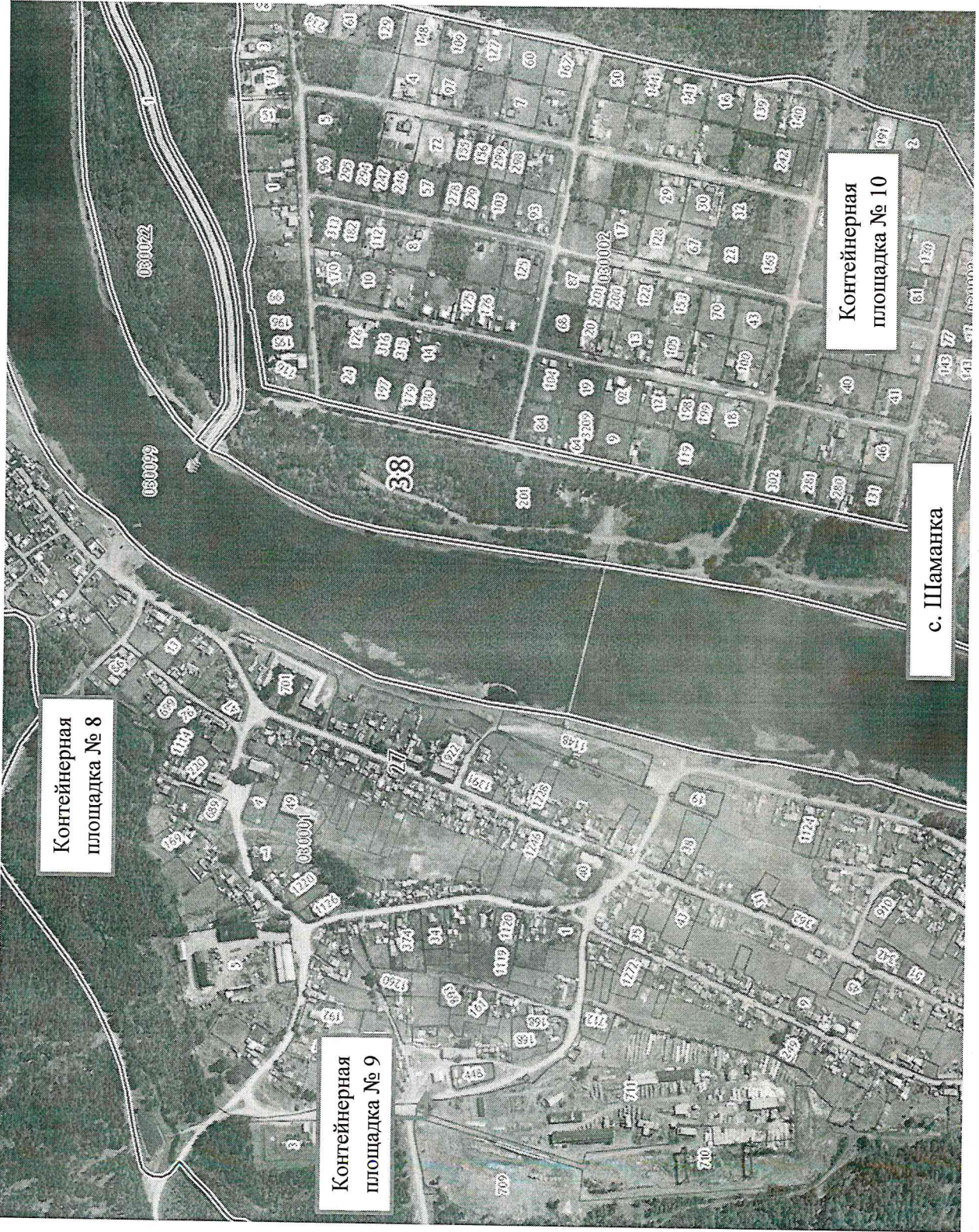






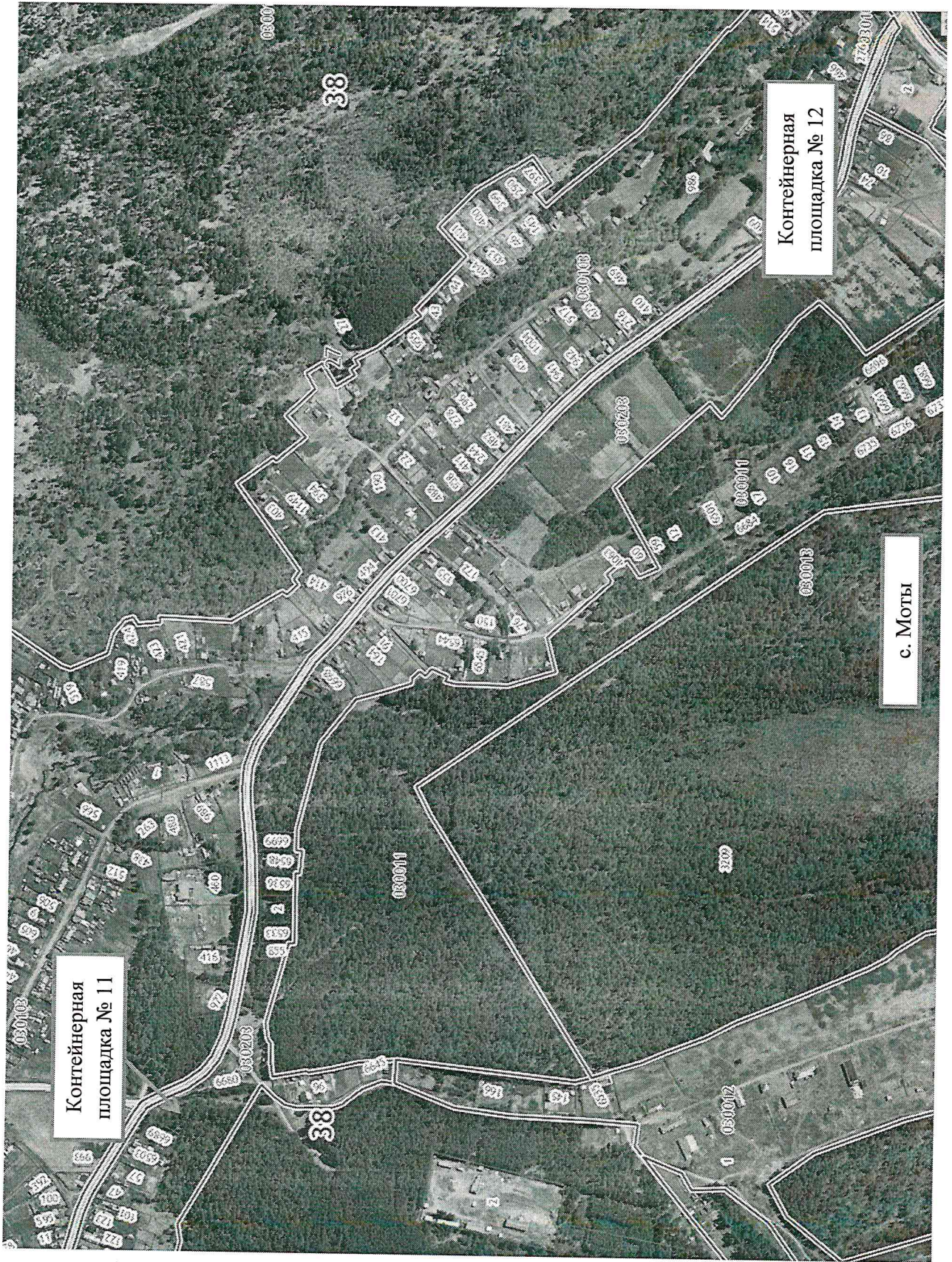
3. Шаманское муниципальное образование:

1) с. Шаманка



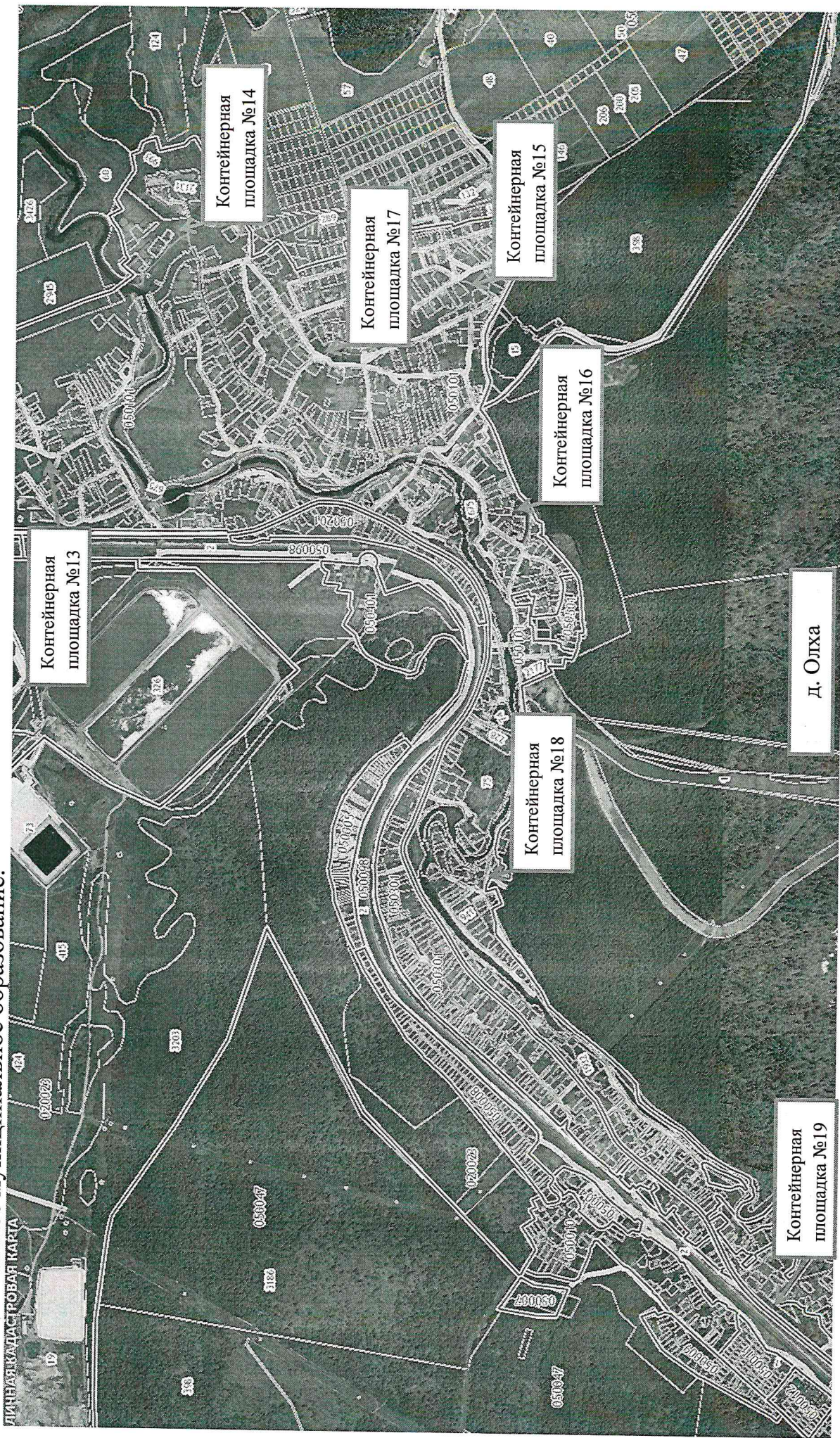


2) с. Моты





4. Олхинское муниципальное образование:





Реестр мест (площадок) накопления твердых коммунальных отходов  
на территории сельских поселений Шелеховского района

№ п/п	Данные о нахождении мест (площадок) накопления твердых коммунальных отходов	Данные о технических характеристиках мест (площадок) накопления твердых коммунальных отходов	Данные о собственниках мест (площадок) накопления твердых коммунальных отходов	Данные об источниках образования твердых коммунальных отходов, которые складированы в местах (на площадках) накопления твердых коммунальных отходов
<b>Имеющиеся места (площадки) накопления твердых коммунальных отходов</b>				
<b>Баклашинское муниципальное образование</b>				
1.	Шелеховский район, с. Баклаши, ул. Созидателей, северо-западнее на расстоянии 40 м. от д. 2 ул. Созидателей	Покрытие грунтовое, 3 контейнера по 0,75 куб.м.	Общедомовое имущество	Шелеховский район, с. Баклаши, ул. Созидателей, дома 1/1, 1/2, 1/3, 2
2.	Шелеховский район, п. Чистые Ключи, напротив д. 6	Бетонное покрытие, бетонное ограждение с трех сторон, площадь – 27 кв.м., 4 контейнера по 0,75 куб.м.	Общество с ограниченной ответственностью Управляющая компания «Солнечная», адрес: г. Иркутск, ул. Карла Либкнехта, 218, оф. 3.	Шелеховский район, п. Чистые Ключи, дома 4, 5, 6
3.	Шелеховский район, п. Чистые Ключи, напротив д. 1	Бетонное покрытие, бетонное ограждение с трех сторон, площадь – 30 кв.м., 5 контейнеров по 0,75 куб.м.	Общество с ограниченной ответственностью Управляющая компания «Солнечная», адрес: г. Иркутск, ул. Карла Либкнехта, 218, оф. 3.	Шелеховский район, п. Чистые Ключи, дома 7, 1, 2
<b>Подкаменское муниципальное образование</b>				
4.	Шелеховский район, п. Подкаменная, севернее на расстоянии 42 м.	Покрытие грунтовое, 4 контейнера по 0,75 куб.м.	Администрация Подкаменского сельского поселения, адрес: Шелеховский	Шелеховский район, п. Подкаменная, ул. Вокзальная, дома с 1 по 10; ул. Нагорная, дома с 1 по 10; ул. Железнодорожная,



	от д. 5 ул. Вокзальная		район, п. Подкаменная, ул. Вокзальная, д. 7а	дома с 1 по 10
5.	Шелеховский район, п. Подкаменная, севернее на расстоянии 21 м. от д. 25 ул. Железнодорожная	Покрытие грунтовое, 6 контейнеров по 0,75 куб.м.	Администрация Подкаменского сельского поселения, адрес: Шелеховский район, п. Подкаменная, ул. Вокзальная, д. 7а	Шелеховский район, п. Подкаменная, ул. Железнодорожная, дома с 11 по 49; ул. Вокзальная, дома с 11 по 16; ул. Нагорная, дома с 11 по 42
6.	Шелеховский район, п. Подкаменная, восточнее на расстоянии 80 м. от д.4 ул. Майская	Покрытие грунтовое, 4 контейнера по 0,75 куб.м.	Администрация Подкаменского сельского поселения, адрес: Шелеховский район, п. Подкаменная, ул. Вокзальная, д. 7а	Шелеховский район, п. Подкаменная, ул. Майская, дома с 1 по 26; ул. Литвинова, дома с 1 по 22; ул. Заречная дома с 1 по 13
7.	Шелеховский район, п. Подкаменная, западнее на расстоянии 20 м. от д. 2 ул. Ленина	Покрытие грунтовое, 2 контейнера по 0,75 куб.м.	Администрация Подкаменского сельского поселения, адрес: Шелеховский район, п. Подкаменная, ул. Вокзальная, д. 7а	Шелеховский район, п. Подкаменная, ул. Подгорная, дома с 1 по 25; ул. Сосновая, дома с 1 по 5; ул. Ленина, дома с 1 по 17а; ул. Лесная, дома с 1 по 18

**Планируемые места (площадки) накопления твердых коммунальных отходов**

**Шаманское муниципальное образование**

8.	Шелеховский район, с. Шаманка, в районе ул. Солнечная.	площадка будет иметь бетонное покрытие и огорожена, к размещению запланировано 4 контейнера	Администрация Шелеховского муниципального района, адрес: г. Шелехов, ул. Ленина, 15	ул. Советская, д. с 1. по 36; ул. Солнечная д. с 1 по 20; ул. Сосновая д. с 1 по 12; ул. Дачная д. с 1 по 18
9.	Шелеховский район, с. Шаманка, в районе ул. Горная, напротив дома 18.	площадка будет иметь бетонное покрытие и огорожена, к размещению запланировано 4 контейнера	Администрация Шелеховского муниципального района, адрес: г. Шелехов, ул. Ленина, 15	ул. Набержная д. с 1 по 17; ул. Комсомольская д. с 1 по 20; ул. Юбилейная д. с 1 по 27а; ул. Горная д. с 1 по 27а; ул. Советская д. 37 по 98
10.	Шелеховский район, с. Шаманка, в районе ул. Куйтунская, напротив дома № 27А.	площадка будет иметь бетонное покрытие и огорожена, к размещению запланировано 4 контейнера	Администрация Шелеховского муниципального района, адрес: г. Шелехов, ул. Ленина, 15	ул. Мотская д. с 1 по 11; ул. Выгузовская д. с 1 по 18; ул. Смоляная д. с 1 по 28; ул. Куйтунская д. с 1 по 29; ул. Черёмуховая д. с 1 по 30а; ул. Зелёная д. с 1 по 8; ул. Солнечная д. с 1 по 15а
11.	Шелеховский район, с. Шаманка, в районе ул. Куйтунская, напротив дома № 27А.	площадка будет иметь бетонное покрытие и огорожена, к размещению запланировано 4 контейнера	Администрация Шелеховского муниципального района, адрес: г. Шелехов, ул. Ленина, 15	ул. Пионерская д. 1 по 48;



	район, с. Моты, в районе ул. Пионерская, прилегающий к участку № 48.	иметь бетонное покрытие и огорожена, размещению запланировано 3 контейнера	Шелеховского муниципального района, адрес: г. Шелехов, ул. Ленина, 15	ул. Набережная д. с 1 по 10; ул. Веселая д. с 1 по 30; Веселый переулок д. с 1 по 27; Солнечный переулок д. с 1 по 5; ул. Горня д. с 1 по 7а; ул. Луговая д. с 1 по 39; ул. Лесная д. с 1 по 2а; ул. Иркутная д. с 1 по 50; Домашний переулок д. с 1 по 6; ул. Береговая д. с 1 по 17; ул. Осиновая д. с 1 по 5; ул. Подснежная д. с 1 по 17; ул. Нижняя д. с 1 по 35; ул. Черемуховая д. с 1 по 65; ул. Карьерная д. с 1 по 25; ул. Светлая д. 1 по 29; ул. Центральная д. с 1 по 8; ул. Садовая д. с 1 по 20; ул. Цветочная д. со 2 по 19
12.	Шелеховский район, с. Моты, в районе ул. Магистральная, д. 7.	Площадка будет иметь бетонное покрытие и огорожена, размещению запланировано 3 контейнера	Администрация Шелеховского муниципального района, адрес: г. Шелехов, ул. Ленина, 15	ул. Магистральная д. с 1 по 64а; ул. Сосновая д. с 1 по 8; ул. Березовая д. с 1 по 15; ул. Заречная д. с 1 по 15; ул. Тракторная д. с 1 по 30а; ул. Грибная д. с 1 по 4; Дачный переулок д. с 1 по 8; ул. Байкальская д. с 1 по 8; ул. Кабельная д. 1 по 10
<b>Олхинское муниципальное образование</b>				
13.	Шелеховский район, д. Олха, в районе ул. Дальняя, № 6	площадка будет иметь бетонное покрытие и огорожена, размещению запланировано 4 контейнера	Администрация Шелеховского муниципального района, адрес: г. Шелехов, ул. Ленина, 15	ул. Калтусная, д. с 1 по 16 а; ул. Октябрьская, д. с 1 по 18; ул. Комсомольская, д. с 1 по 19а; ул. Депутатская, д. с 1 по 11а; ул. Дальняя, д. с 1 по 14; ул. Веселая, д. 1 по 30; Лазаревский переулок, д. с 1 по 4.
14.	Шелеховский район, д. Олха, в районе ул. Заречная, № 101	площадка будет иметь бетонное покрытие и огорожена, размещению запланировано 3 контейнера	Администрация Шелеховского муниципального района, адрес: г. Шелехов, ул. Ленина, 15	ул. Заречная, д. с 33 по 101; ул. Раздольная, д. с 1 по 8; ул. Сосновая, д. с 1 по 6; ул. Новая, д. с 1 по 76.
15.	Шелеховский район, в районе д. Олха, пер. Лесной, 13 "а"	площадка будет иметь бетонное покрытие и огорожена, размещению запланировано 3 контейнера	Администрация Шелеховского муниципального района, адрес: г. Шелехов, ул. Ленина, 15	ул. Подгорная, д. с 9 по 37; ул. Лесная, д. с 1 по 16; ул. Молодежная, д. с 10 по 13; ул. Казачья, д. с 1 по 5; ул. Солнечная, д. с 1 по 25; ул. Луговая, д. с 1 по 18; ул. Никоновская, д. с 1 по 21; ул. Залуговая, д. с 1 по 16;

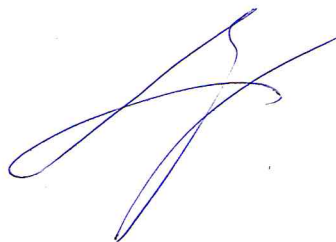


				ул. Угрюмое поле, д. с 1 по 32; Лесной переулок, д. с 1 по 7
16.	Шелеховский район, д. Олха, ул. Карьерная, 19	площадка будет иметь бетонное покрытие и огорожена, к размещению запланировано 3 контейнера	Администрация Шелеховского муниципального района, адрес: г. Шелехов, ул. Ленина, 15	ул. Заречная, д. с 1 по 30; ул. Карьерная, д. с 1 по 41; переулок Карьерный, д. с 1 по 35б; ул. Советская, д. с 1 по 19; ул. Майская, д. 1 по 9б
17.	Шелеховский район, д. Олха, в районе ул. Лесная, 21б	площадка будет иметь бетонное покрытие и огорожена, к размещению запланировано 3 контейнера	Администрация Шелеховского муниципального района, адрес: г. Шелехов, ул. Ленина, 15	ул. Строителей, д. с 1 по 10а; ул. Лесная, д. с 17 по 21; ул. Подгорная, д. с 1 по 9; ул. Молодежная, д. с 1 по 9; ул. Солнечная, д. с 26 по 47; Лесной переулок, д. с 8 по 13; ул. Мира, д. с 1 по 13; ул. Заречная, д. 10 по 32; ул. Набережная, д. с 1 по 9; ул. Советская, д. с 20 по 44
18.	Шелеховский район, д. Олха, рядом с ул. Известковая, д.21	площадка будет иметь бетонное покрытие и огорожена, к размещению запланировано 4 контейнера	Администрация Шелеховского муниципального района, адрес: г. Шелехов, ул. Ленина, 15	ул. Известковая, д. с 1 по 24; ул. Садовая, д. с 1 по 20а; ул. Школьная, д. с 1 по 8/1; ул. Сибирская, д. с 1 по 42; ул. Степная, д. с 1 по 40
19.	Шелеховский район, д. Олха, в районе ул. Сибирская, д 109	площадка будет иметь бетонное покрытие и огорожена, к размещению запланировано 4 контейнера	Администрация Шелеховского муниципального района, адрес: г. Шелехов, ул. Ленина, 15	ул. Сибирская, д. с 43 по 15б; ул. Степная, д. с 40 по 140а; ул. Безымянная, д. с 1 по 12б; ул. Олхинская, д. с 1 по 57д.

».

2. Постановление подлежит официальному опубликованию в газете «Шелеховский вестник» и размещению на официальном сайте Администрации Шелеховского муниципального района в информационно-телекоммуникационной сети «Интернет».

Мэр Шелеховского  
муниципального района



М.Н. Модин