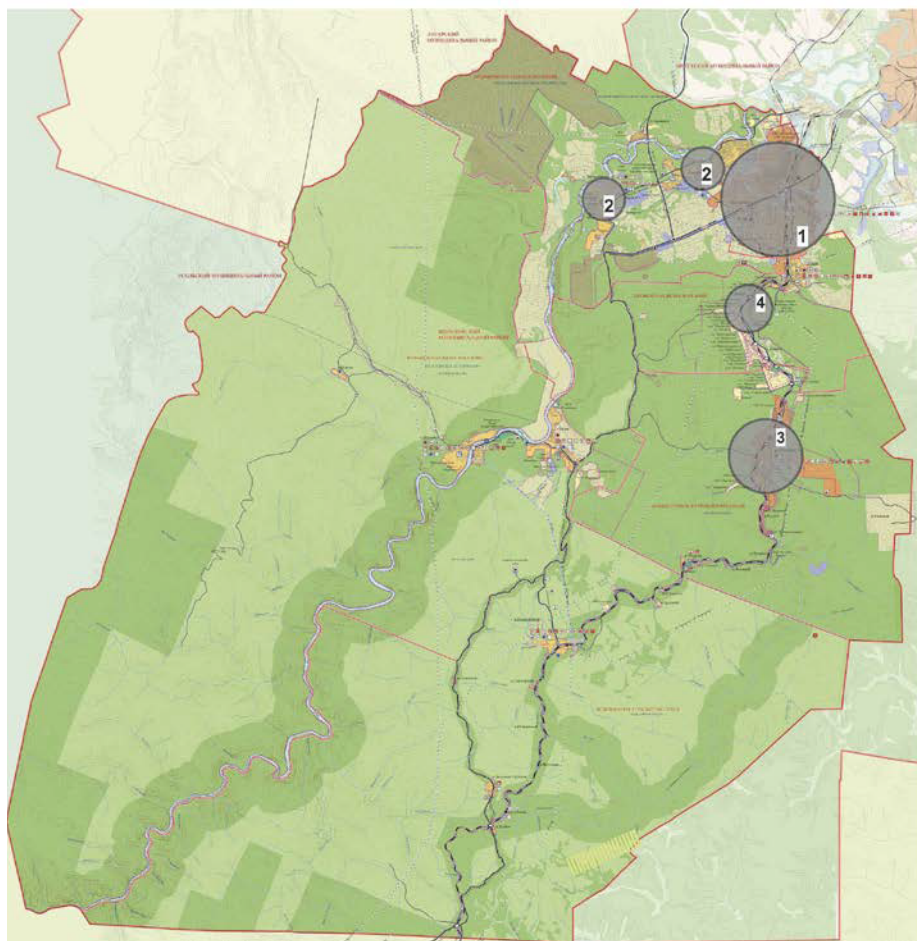


Приложение № 2
к постановлению Администрации
Шелеховского муниципального района
от 20.10.2014 № 1067-па
(в редакции постановления Администрации
Шелеховского муниципального района
от 28.12.2015 № 859-па, от 27.07.2021
№ 414-па, от 27.09.2021 № 506-па)

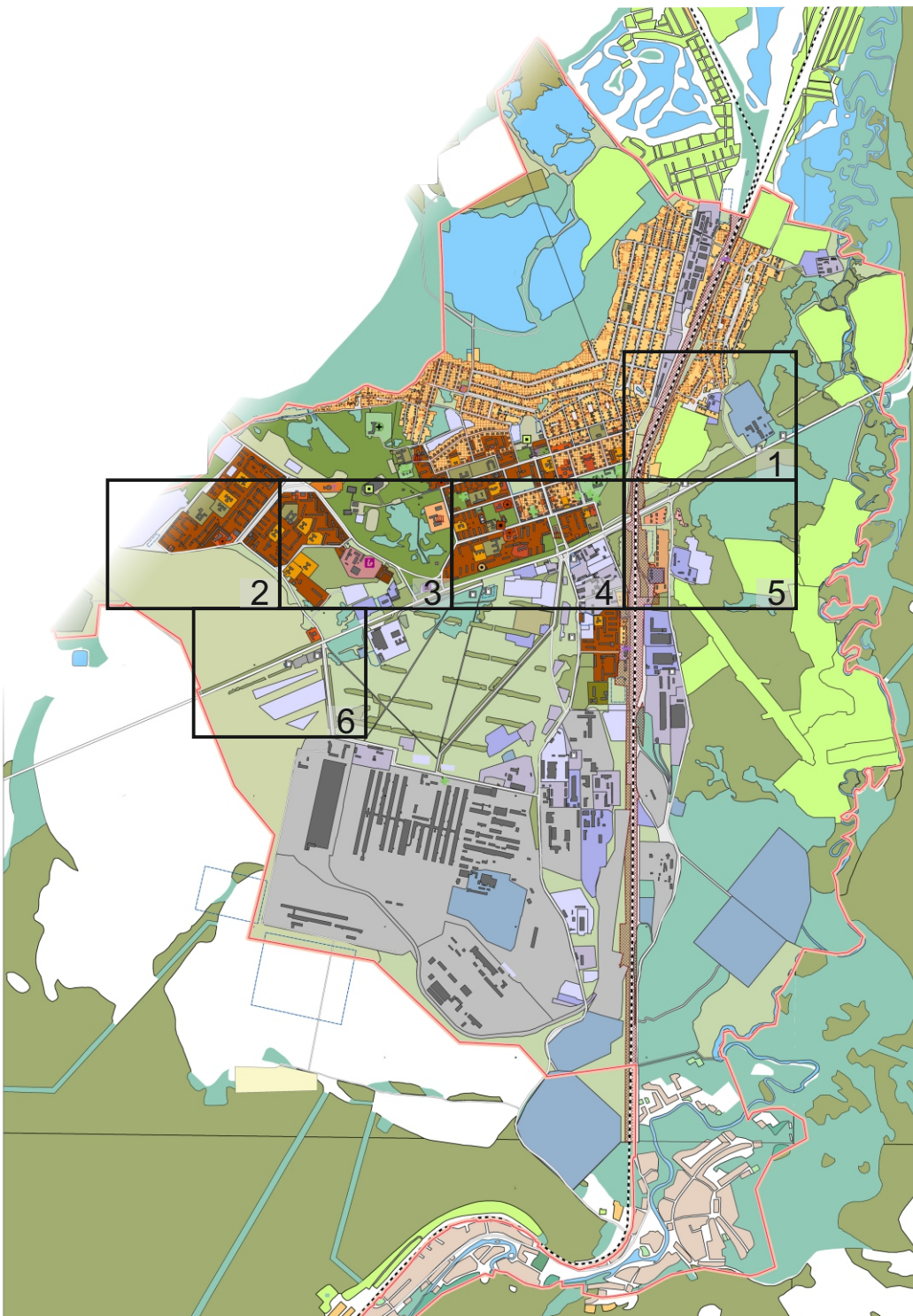
Схема размещения рекламных конструкций на
территории Шелеховского района
(графическая часть)






УСЛОВНЫЕ ОБОЗНАЧЕНИЯ

- Проектируемая территория
для размещения рекламных конструкций
1. Шелеховское муниципальное образование
 2. Баклашинское муниципальное образование
 3. Большелугское муниципальное образование
 4. Олхинское муниципальное образование

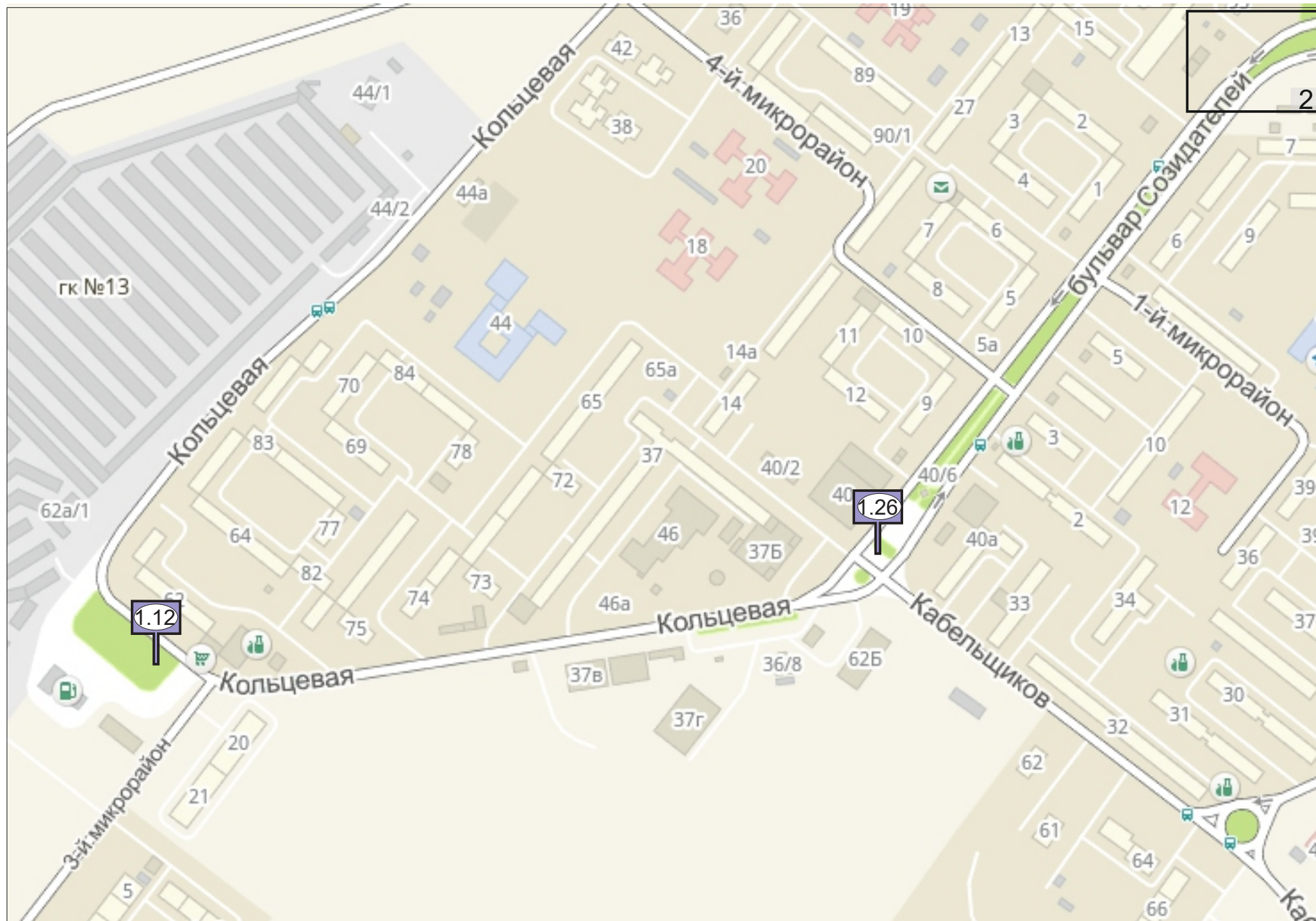
1. ШЕЛЕХОВСКОЕ МУНИЦИПАЛЬНОЕ ОБРАЗОВАНИЕ

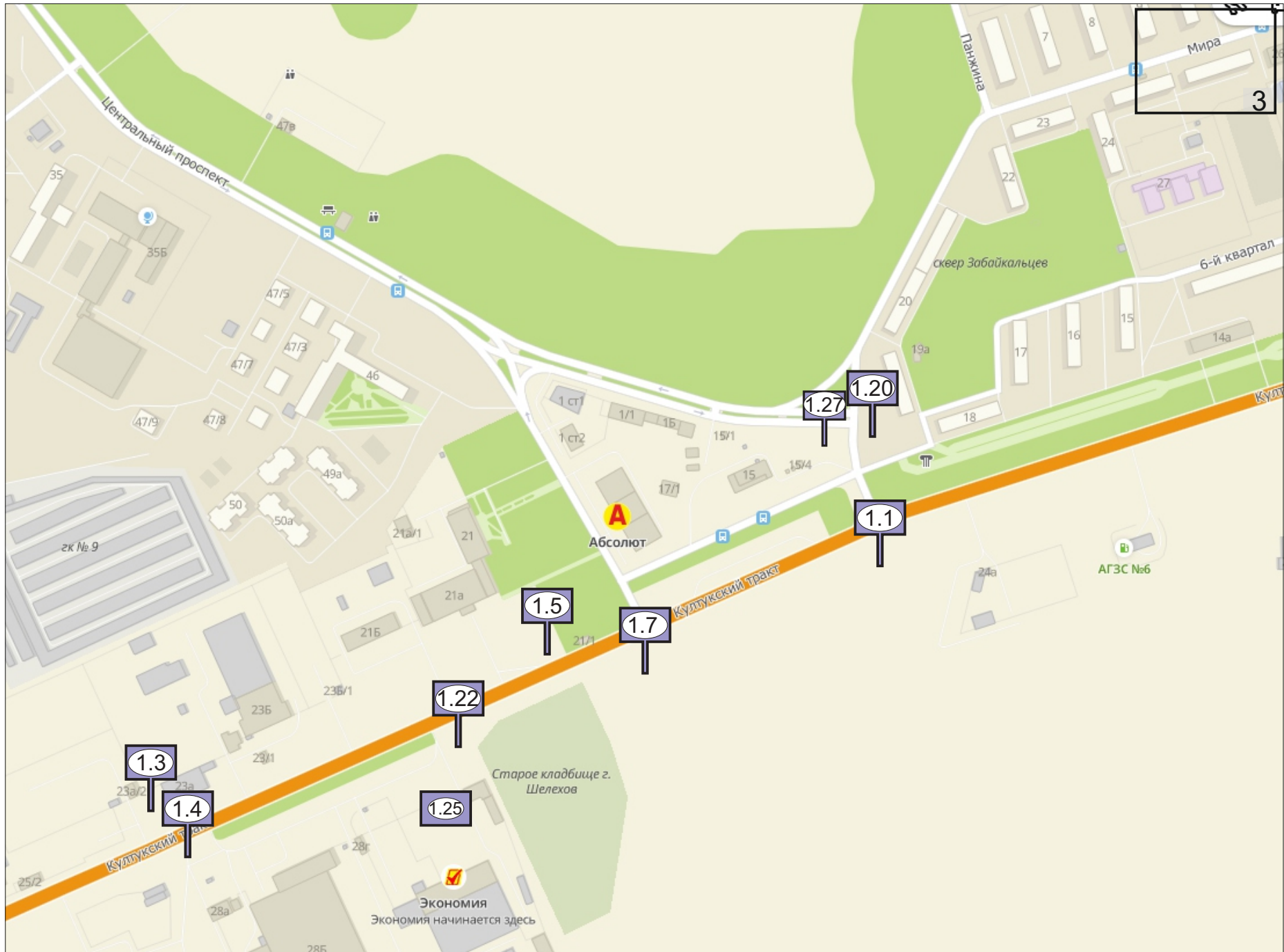


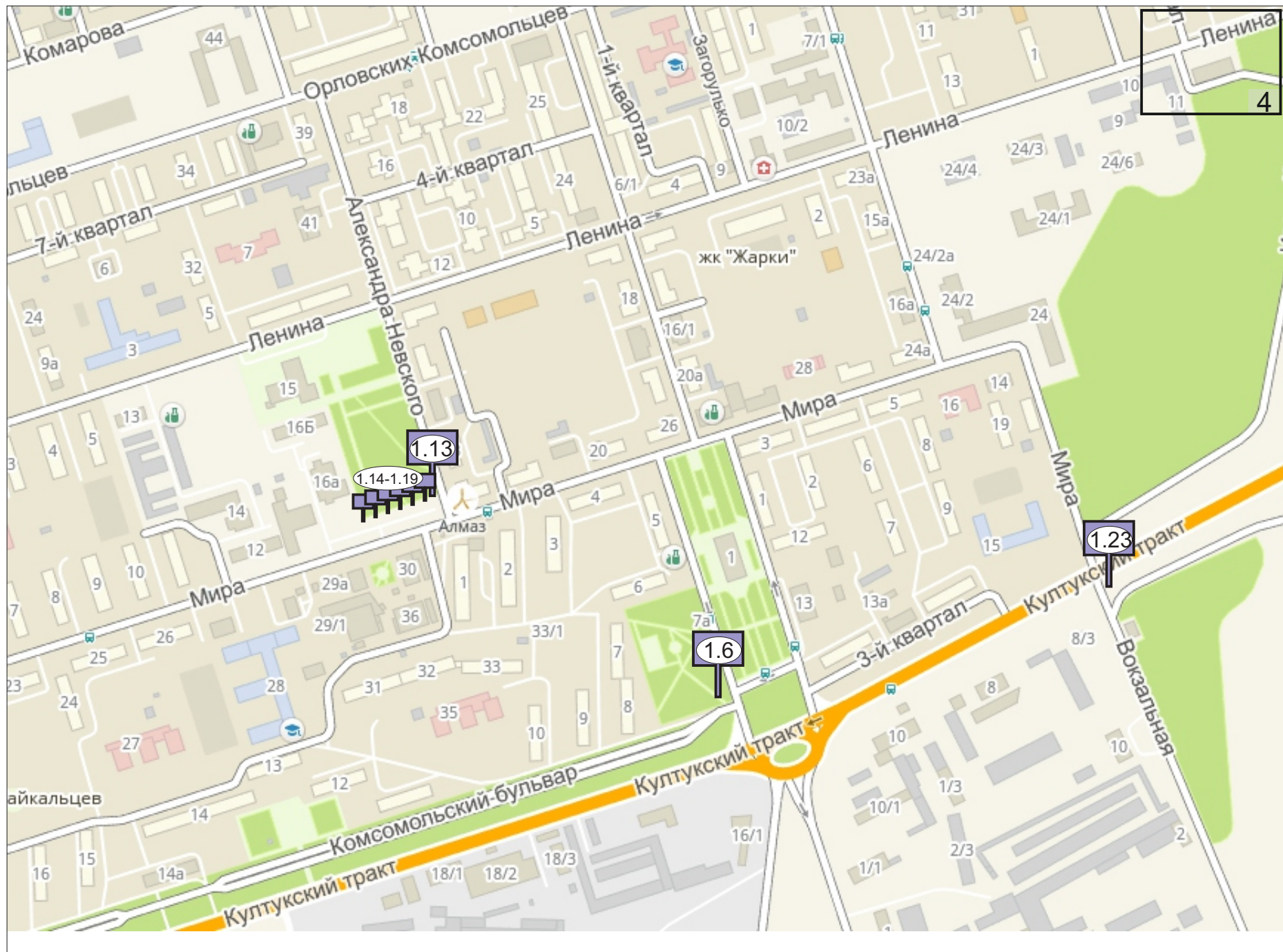
УСЛОВНЫЕ ОБОЗНАЧЕНИЯ

-  Проектируемая территория для размещения рекламных конструкций
-  БИЛБОРД
-  РЕКЛАМНЫЙ ЩИТ

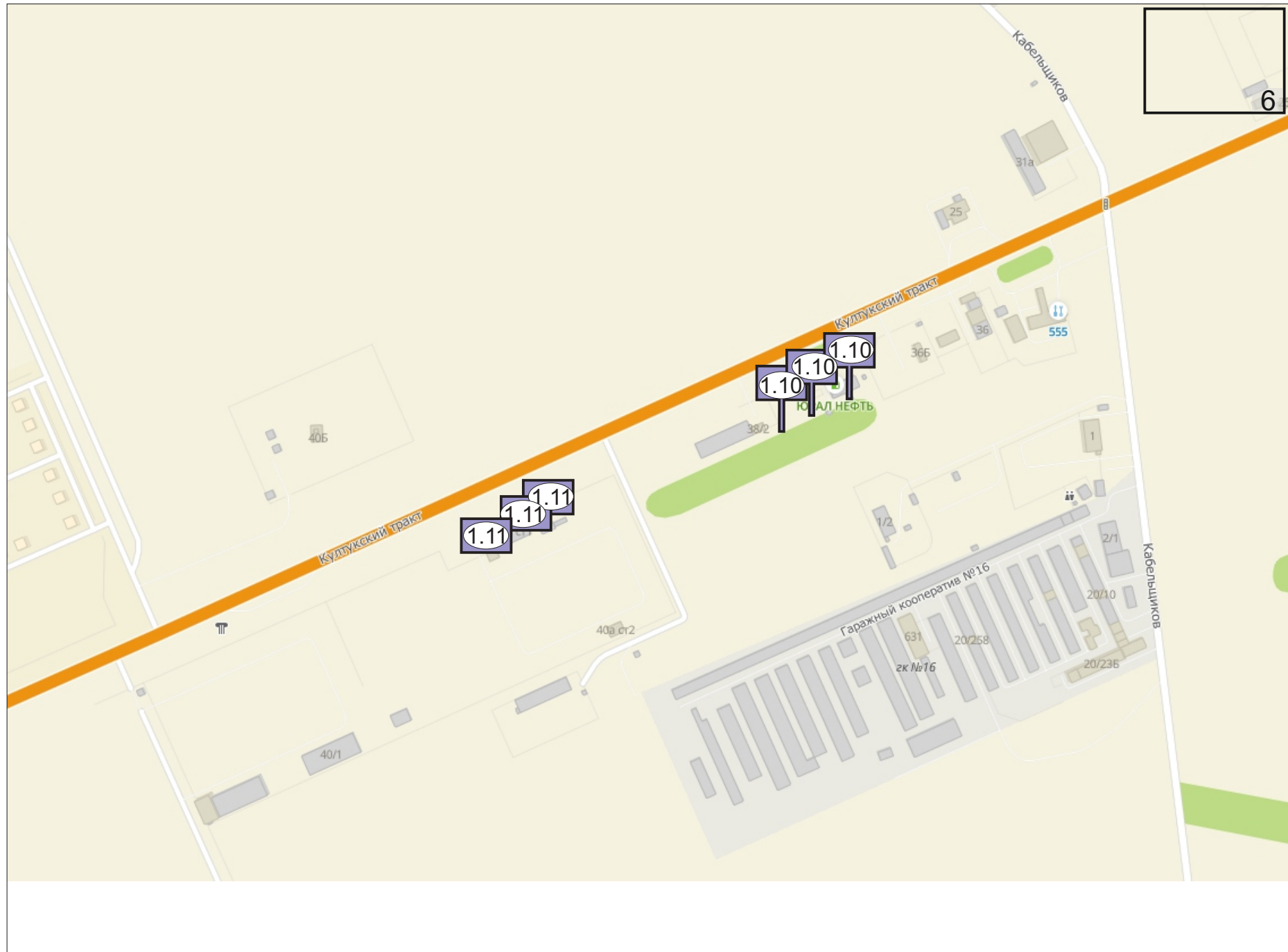













2. БАКЛАШИНСКОЕ МУНИЦИПАЛЬНОЕ ОБРАЗОВАНИЕ

УСЛОВНЫЕ ОБОЗНАЧЕНИЯ

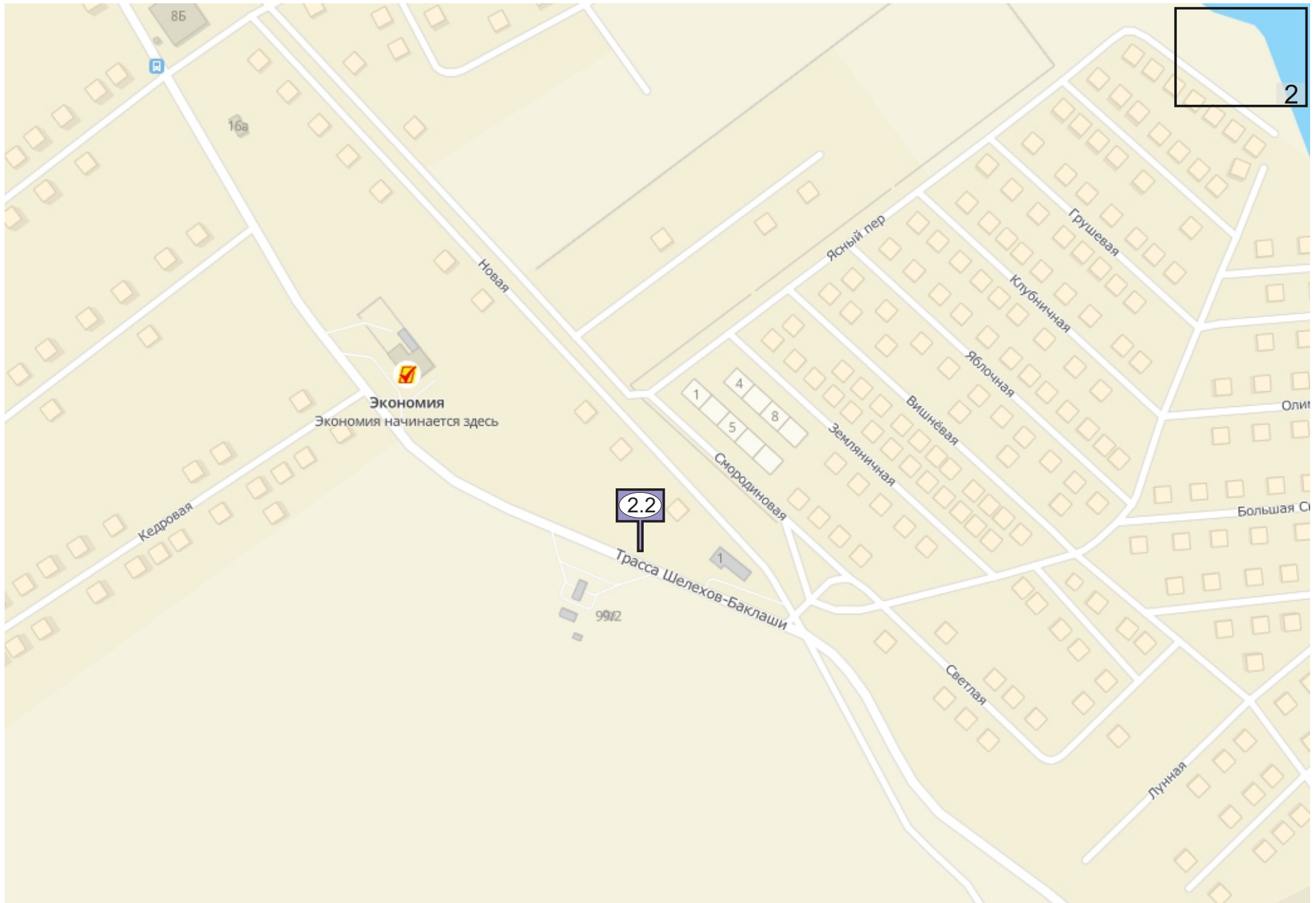
 Проектируемая территория для размещения рекламных конструкций

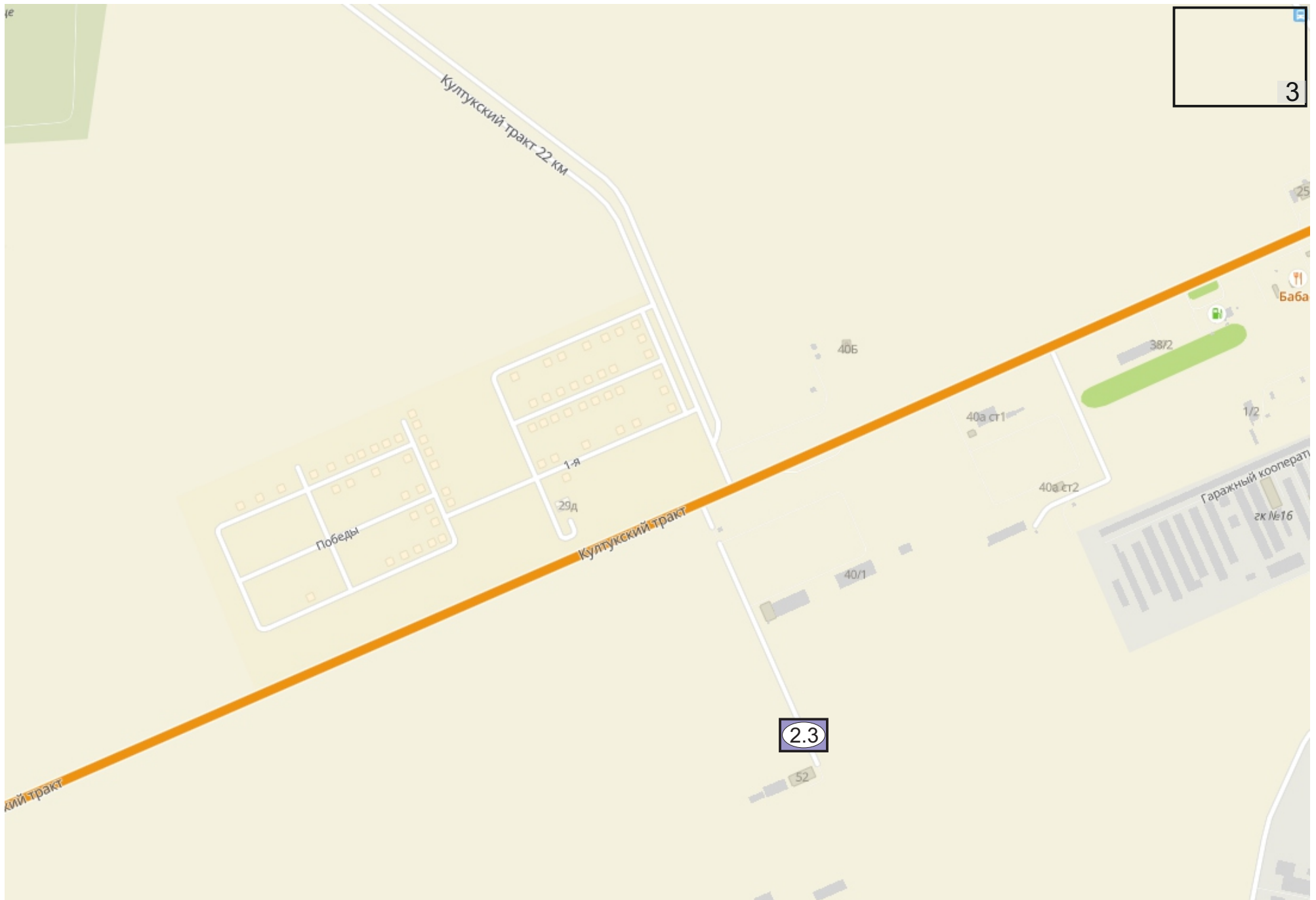
 БИЛБОРД

 РЕКЛАМНЫЙ ЩИТ



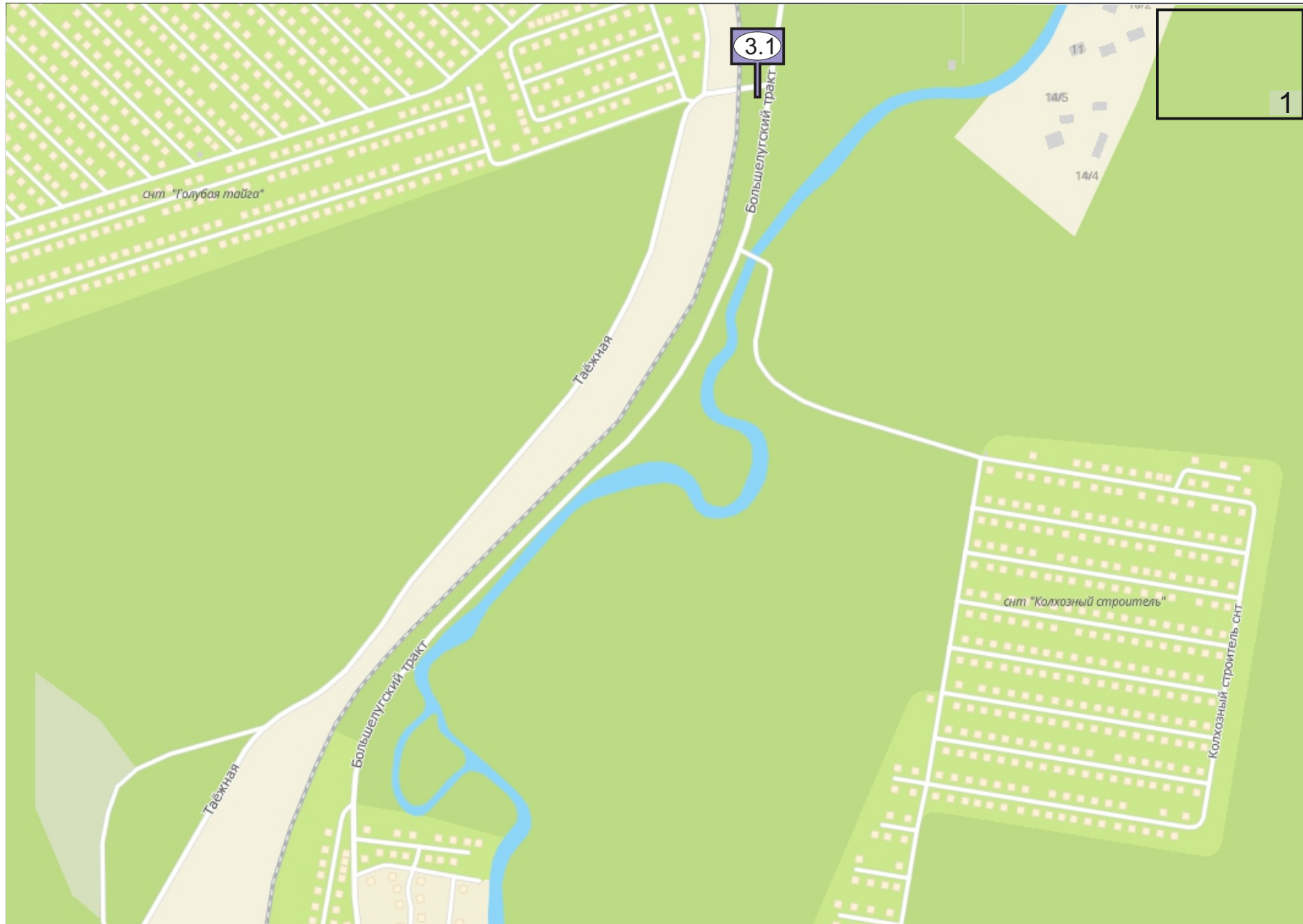


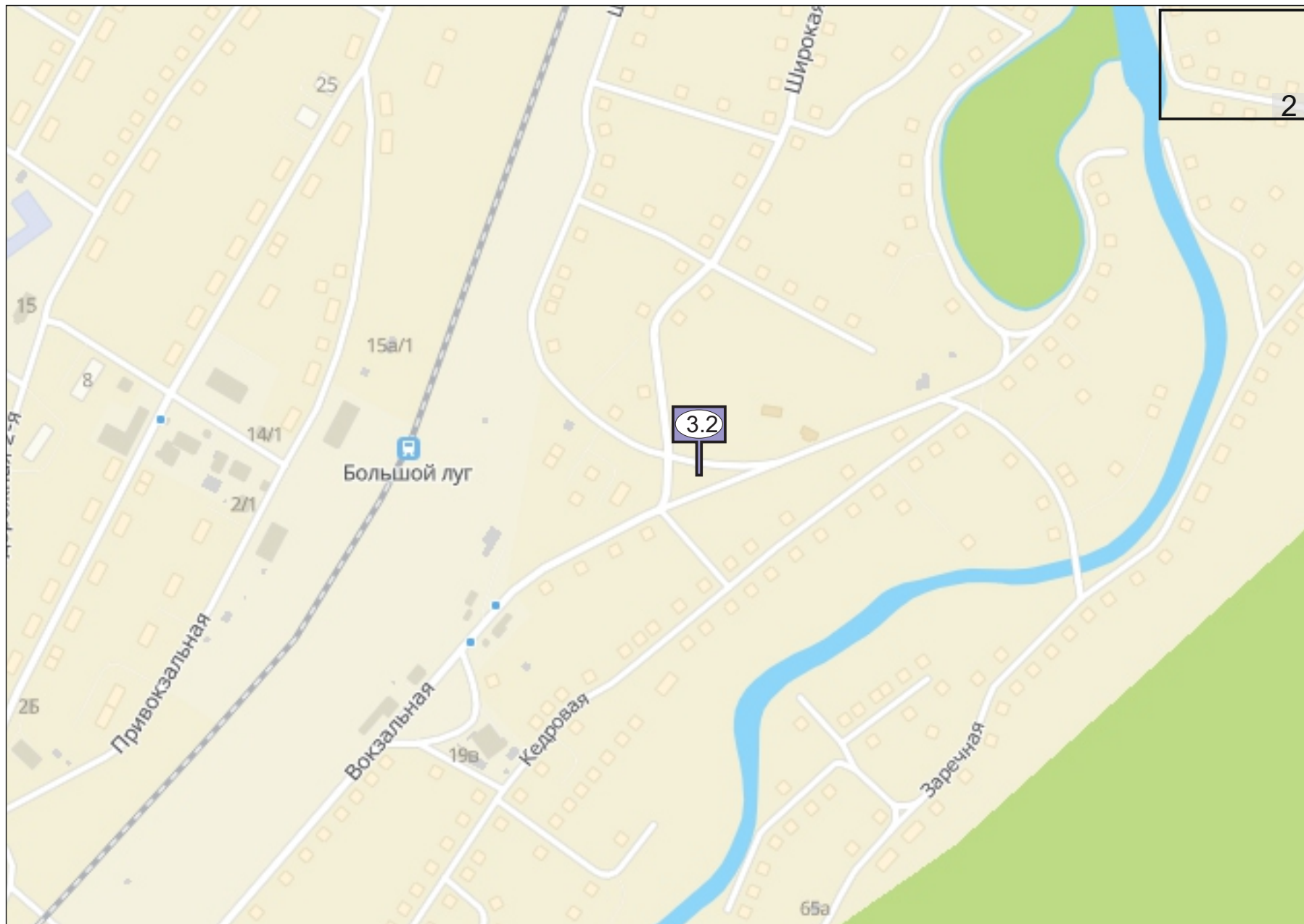




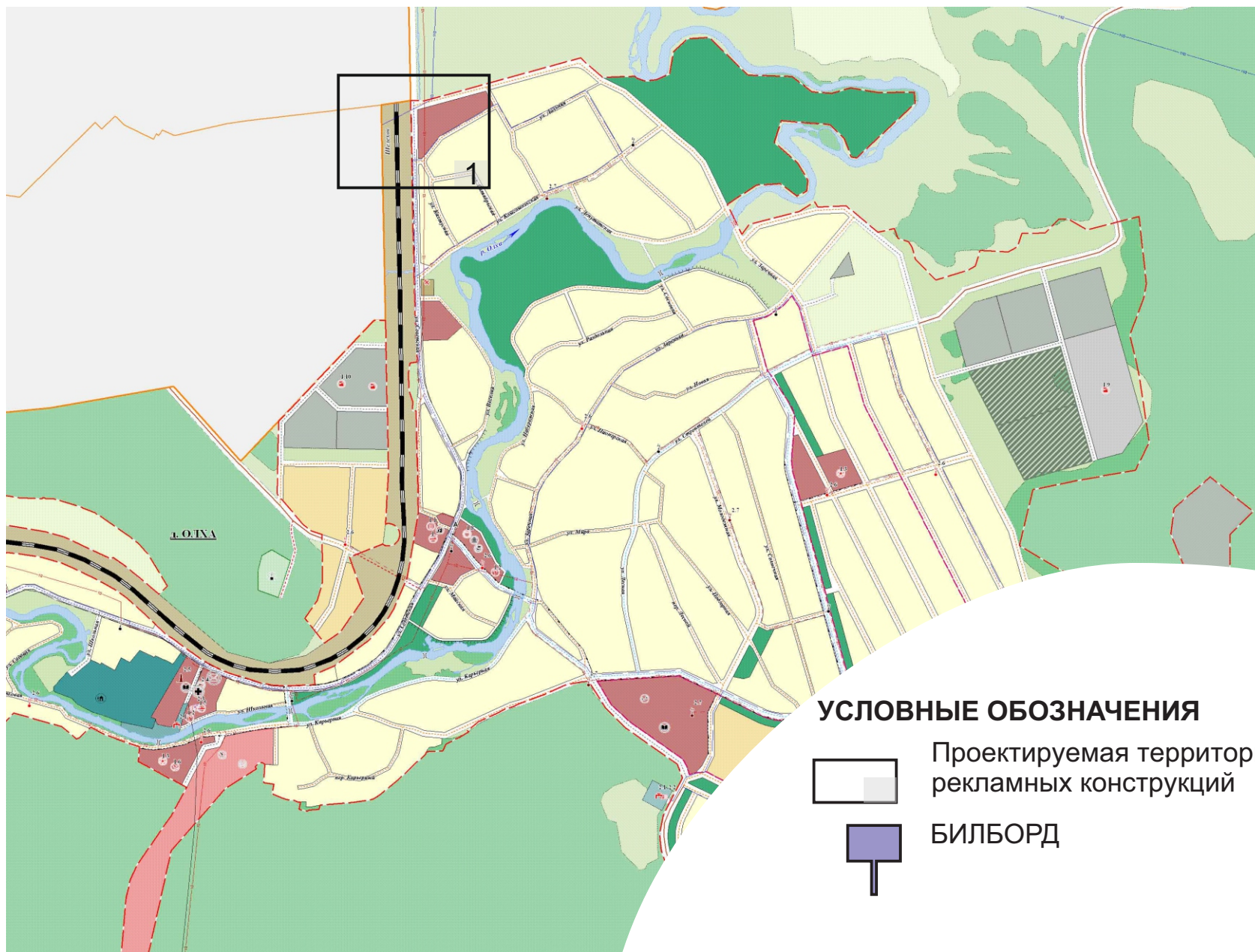
3. БОЛЬШЕЛУГСКОЕ МУНИЦИПАЛЬНОЕ ОБРАЗОВАНИЕ







4. ОЛХИНСКОЕ МУНИЦИПАЛЬНОЕ ОБРАЗОВАНИЕ





».